



© Lana Grossa GmbH

Modell 08 – Classici 25

**PULLOVER
NEW CLASSIC**

PULLOVER · NEW CLASSIC

Modell 08 – Classici 25



Größe 36/38, 40/42 und 44

Die Angaben für Größe 40/42 und 44 stehen in Klammern. Ist nur eine Angabe gemacht, gilt diese für alle Größen.

Material: Lana Grossa **New Classic** (48% Schurwolle (Merino), 36% Viskose (Bambus), 8% Yak, 8% Nylon, Lauflänge 100 m/50 g), **600 (650 – 700) g** Camel (**Fb. 10**); Stricknadeln Nr. 4,5 und 6, sowie 1 Rundstricknadel Nr. 4,5, 40 cm lang.

Rippenmuster: 2 M li, 2 M re im Wechsel.

Glatt re: Hinr re, Rückr li.

Grundmuster: M-Zahl teilbar durch 42 + 2 + Randm. Siehe Strickschrift. Es sind Hin- und Rückr gezeichnet. Die M sind so dargestellt, wie sie gestrickt werden. Die 1. – 24. R stets wdh.

Nahtrandm: In Hinr re, in Rückr li str.

Betonte Zunahmen: Rechter Rand: Nahtrandm, 1 M re, aus dem Querfaden zur folg. M 1 M re verschränkt herausstr. **Linker Rand:** Aus dem Querfaden zur folg. M 1 M re verschränkt herausstr., 1 M re, Nahtrandm.

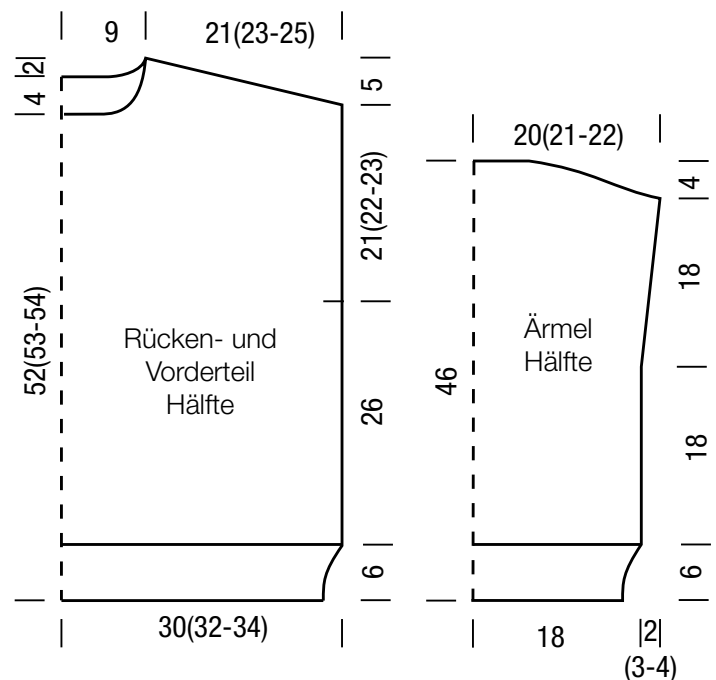
Maschenprobe: Grundmuster mit Nadeln Nr. 6: 15 M und 22 R = 10 x 10 cm.

Rückenteil: 90 (94 – 98) M mit Nadeln Nr. 4,5 anschlagen. Im Rippenmuster str., dabei in der 1. R, = Rückr, M wie folgt einteilen: Nahtrandm, 1 M li, * 2 M re, 2 M li, ab * stets wdh., 2 M re, 1 M li, Nahtrandm. Nach 6 cm in der letzten Rückr gleichmäßig verteilt 2 (4 – 6) M zun. = 92 (98 – 104) M. Mit Nadeln Nr. 6 im Grundmuster weiterarb.: Nahtrandm, 2 (5 – 8) M glatt re, lt. Strickschrift 2 x den Rapport wdh., lt. Strickschrift mit 2 M enden, 2 (5 – 8) M glatt re, Nahtrandm. In 32 cm Gesamthöhe beids. den Beginn der Armausschnitte markieren. In 21 (22 – 23) cm Armausschnitthöhe für die Schulterschräge 1 x 5 (5 – 6) M beids. abk., dann in jeder 2. R 3 x 5 M und 2 x 6 M (5 x 6 M – 3 x 6 M und 2 x 7 M) beids. abk. In 56 (57 – 58) cm Gesamthöhe für den Halsausschnitt die mittl. 22 M abk., dann in jeder 2. R 1 x 2 M und 1 x 1 M abn.

Vorderteil: Grundsätzlich wie das Rückenteil arb. In 52 (53 – 54) cm Gesamthöhe für den Halsausschnitt die mittl. 14 M abk., dann in jeder 2. R 1 x 2 M und 5 x 1 M abn.

Ärmel: 54 M mit Nadeln Nr. 4,5 anschlagen. Im Rippenmuster str., dabei in der 1. R, = Rückr, M wie beim Rückenteil einteilen. Nach 6 cm in der letzten Rückr gleichmäßig verteilt 2 M zun. = 56 M. Mit Nadeln Nr. 6 im Grundmuster weiterarb.: Nahtrandm, 5 M glatt re, lt. Strickschrift 1 x den Rapport arb., lt. Strickschrift mit 2 M enden, 5 M glatt re, Nahtrandm. In 24 cm Gesamthöhe für die Ärmelschräge 1 x 1 M beids. zun., dann in jeder 14. R 2 x 1 M (in jeder 8. R 4 x 1 M – in jeder 6. R 6 x 1 M) beids. zun., dabei betonte Zunahmen arb. = 62 (66 – 70) M. Die zugenommenen M glatt re str. In 42 cm Gesamthöhe für die Armkugel 1 x 7 (8 – 9) M beids. abk., dann in jeder 2. R 4 x 4 M (3 x 4 M und 1 x 5 M – 1 x 4 M, 1 x 5 M, 1 x 4 M und 1 x 5) M beids. abk. In 46 cm Gesamthöhe die restl. 16 M abk. 2. Ärmel ebenso arb.

Fertigstellen: Teile spannen, anfeuchten und trocknen lassen. Schulternähte schließen. Für das Halsbündchen aus dem Halsausschnitt 68 M auffassen. Mit Rundstricknadel Nr. 4,5 in Rd im Rippenmuster str. Nach 7 cm M abk., wie sie erscheinen. Halsbündchen zur Hälfte nach innen umschlagen und am Auffassrand annähen. Ärmel beids. der Schulternäht je 21 (22 – 23) cm annähen. Seiten- und Ärmelnähte schließen.

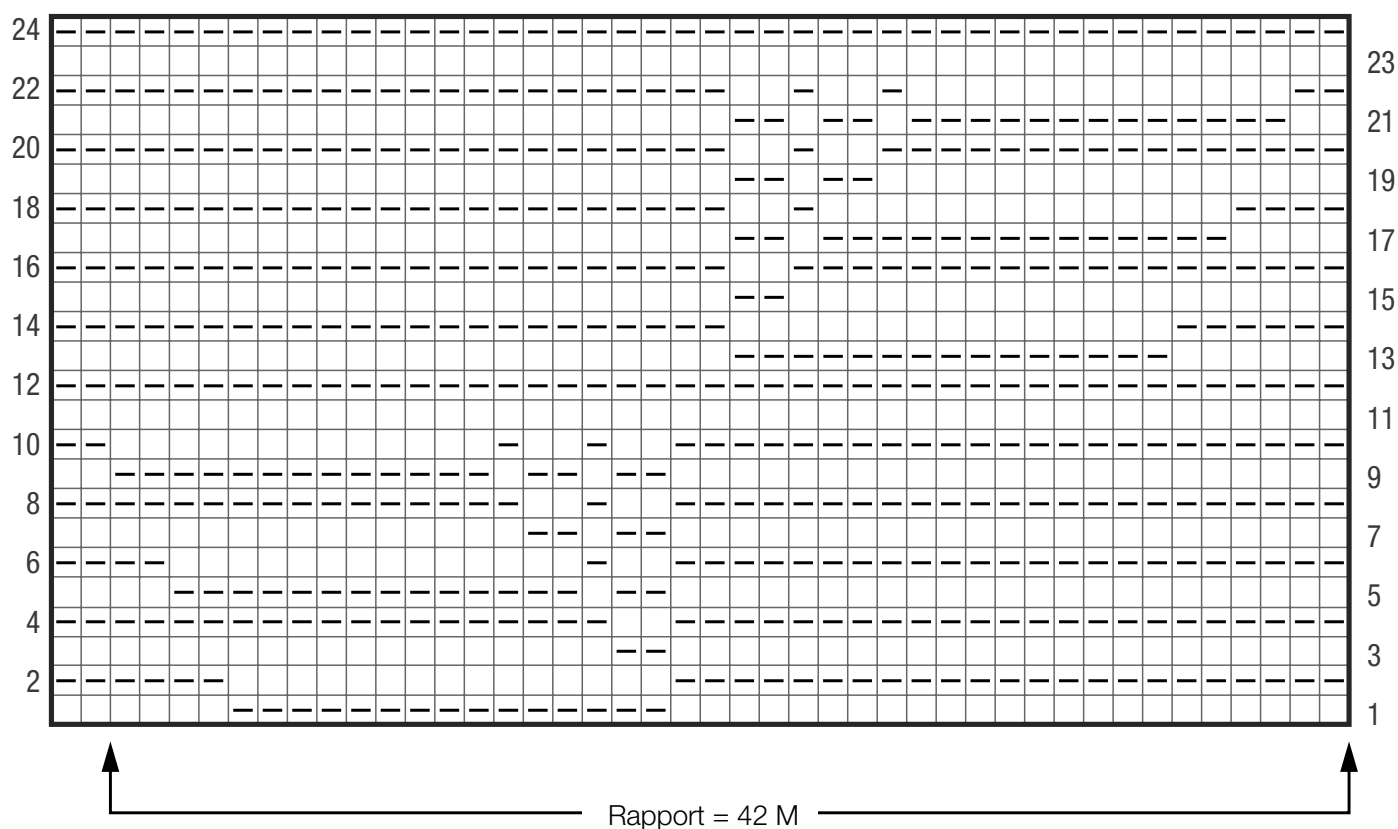


PULLOVER · NEW CLASSIC

Modell 08 – Classici 25



Strickschrift



Zeichenerklärung:

□ = 1 M re

▬ = 1 M li

Maschenprobe

Machen Sie eine unbedingt zu allererst eine Maschenprobe! Stricken Sie dafür ein ca. 12 x 12 cm großes Stück in Garn und Muster ihres ausgesuchten Modells. Danach zählen Sie ihre Maschenanzahl in der Breite von 10 cm und die Reihenanzahl in der Höhe von 10 cm. Haben Sie weniger Maschen als in der Anleitung angegeben, versuchen Sie entweder fester zu stricken oder nehmen Sie dünnere Nadeln bis sie auf dieselbe Anzahl wie in der Anleitung kommen. Haben Sie mehr Maschen, dann versuchen Sie lockerer zu stricken oder nehmen entsprechend dickere Nadeln bis es passt.

Bitte beachten Sie: Die Angaben zu Maschenprobe und Nadelstärke auf der Banderole des Knäuels sind für die Anfertigung eines der Modelle in diesem Heft nicht verbindlich, sie werden auf der Basis glatt rechts erstellt. Für eine perfekte Arbeit ist daher die Maschenprobe im gewünschten Muster ein Muss, damit Ihr Wunschmodell nicht nur schön aussieht, sondern auch passt!



Abkürzungen

abk = abketten
abn = abnehmen
beids = beidseitig
ca. = circa
cm = Zentimeter
D-Stb = Doppelstäbchen
Fb = Farbnummer
fe-M = feste M
folg = folgende

g = Gramm
Hinr = Hinreihe
Kett-M = Kettmasche
Krebs-M = Krebsmasche
li = links
LL = Lauflänge
Luft-M = Luftmasche
m = Meter
M = Masche

Nd = Nadel
Nr = Nummer
R = Reihe
Rand-M = Randmasche
Rd = Runde
re = rechts
Rückr = Rückreihe
Stb = Stäbchen
str = stricken

U = Umschlag
usw. = und so weiter
verschr = verschränkt
wdh = wiederholen
zun = zunehmen
zus-str = zusammenstricken

Impressum

Herausgeber: Lana Grossa GmbH, Gaimersheim, www.lana-grossa.de

Fotograf: Susan Buth