



© Lana Grossa GmbH

Modell 01 – Classici 25

**PULLOVER
SETASURI BIG**

PULLOVER · SETASURI BIG

Modell 01 – Classici 25



Größe 36/38, 40/42 und 44

Die Angaben für Größe 40/42 und 44 stehen in Klammern. Ist nur eine Angabe gemacht, gilt diese für alle Größen.

Material: Lana Grossa **Setasuri Big** (70% Alpaka (Suri), 20% Seide, 10% Schurwolle (Merino), Lauflänge 100 m/25 g), **300 (325 – 350) g** Beige (**Fb. 502**); Stricknadeln Nr. 3,5 und 5, 1 Zopfnadel und 1 Häkelnadel Nr. 4.

Rippenmuster: 2 M li, 2 M re im Wechsel.

Glatt re: Hinr re, Rückr li.

Flechtmuster: M-Zahl teilbar durch 12 + 6 + Randm. Siehe Strickschrift. Es sind Hin- und Rückr gezeichnet. Die M sind so dargestellt, wie sie gestrickt werden. Die 1. – 14. R 1 x arb., dann die 3. – 14. R stets wdh.

Knötchenrandm: In Hin- und Rückr re str.

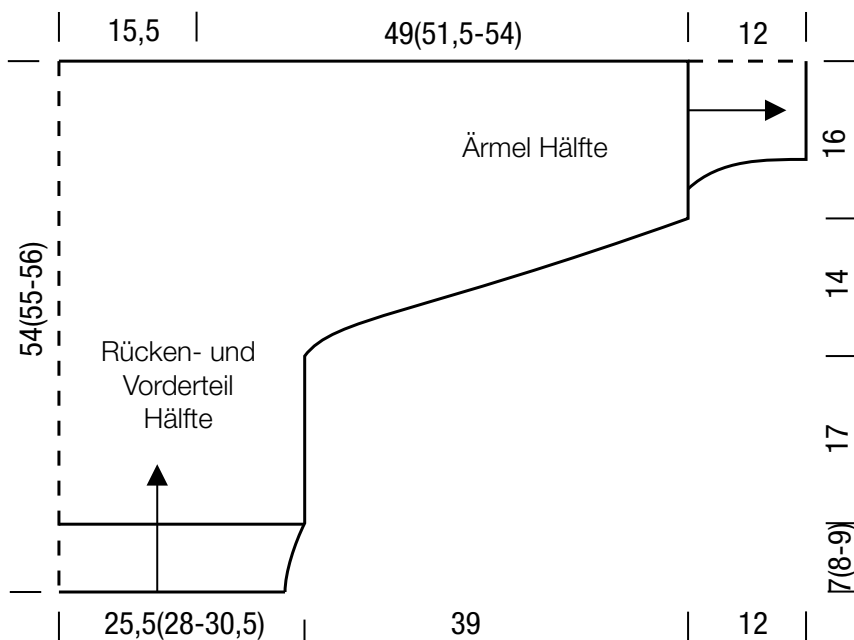
Maschenprobe: Flechtmuster mit Nadeln Nr. 5: 24,5 M und 21,5 R = 10 x 10 cm.

HINWEIS: Pfeile in der Schnittzeichnung geben die Strickrichtung an.

Rückenteil: 102 (106 – 110) M mit Nadeln Nr. 3,5 anschlagen. Im Rippenmuster str., dabei in der 1. R, = Rückr, M wie folgt einteilen: Knötchenrandm, 1 M re, * 2 M li, 2 M re, ab * stets wdh., 2 M li, 1 M re, Knötchenrandm. Nach 7 (8 – 9) cm mit Nadeln Nr. 5 zuerst 2 R glatt re str., dabei in der 1. R gleichmäßig verteilt 26 (34 – 42) M zun. = 128 (140 – 152) M. Im Flechtmuster weiterarb.: Knötchenrandm, lt. Strickschrift 9 (10 – 11) x den Rapport wdh., lt. Strickschrift enden, Knötchenrandm. In 24 (25 – 26) cm Gesamthöhe für die Ärmel 1 x 1 M beids. zun., dann in jeder 2. R 1 x 2 M, 1 x 3 M, 13 x 6 M und 1 x 12 M zun. bzw. dazu anschlagen = 320 (332 – 344) M. Die zugenommenen M nach und nach in das Flechtmuster einfügen. In 54 (55 – 56) cm Gesamthöhe alle M gerade abk.

Vorderteil: Wie das Rückenteil arb.

Fertigstellen: Teile spannen, anfeuchten und trocknen lassen. Schulternähte und die mittlere Ärmelnaht schließen, dabei für den Halsausschnitt die mittl. 31 cm offen lassen. Aus den Ärmelrändern 44 M auffassen. Mit Nadeln Nr. 3,5 zunächst 2 R glatt re str., dabei in der 1. R gleichmäßig verteilt 10 M abn. = 34 M. Ab der folg. Hinr im Rippenmuster str., dafür M wie beim Rückenteil einteilen. Nach 12 cm M abk., wie sie erscheinen. Seiten- und Ärmelnahte schließen. Zur Stabilisierung den Halsausschnitt mit Häkelnadel Nr. 4 mit 1 Rd Kettm umhäkeln.

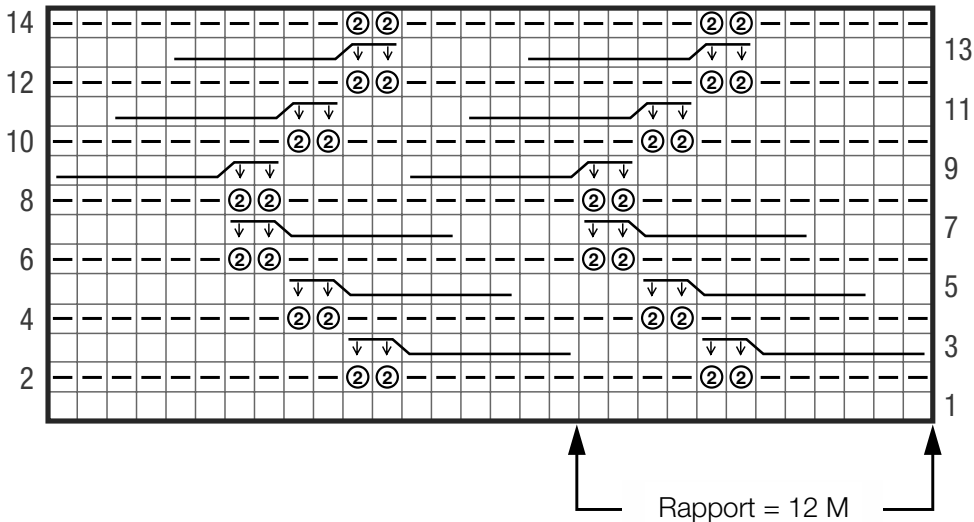


PULLOVER · SETASURI BIG

Modell 01 – Classici 25



Strickschrift

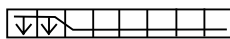


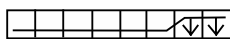
Zeichenerklärung:

□ = 1 M re

▢ = 1 M li

② = 2 Umschläge auf die Nadel nehmen und 1 M li str.

 = 6 M auf 1 Zopfadel vor die Arbeit legen, die folg. 2 M re str., dabei die Umschläge fallen lassen und die M langziehen, dann die 6 M der Zopfadel re str.

 = 2 M auf 1 Zopfadel hinter die Arbeit legen, dabei die Umschläge fallen lassen und die M langziehen, 6 M re str., dann die 2 M der Zopfadel re str.

Maschenprobe

Machen Sie eine unbedingt zu allererst eine Maschenprobe! Stricken Sie dafür ein ca. 12 x 12 cm großes Stück in Garn und Muster ihres ausgesuchten Modells. Danach zählen Sie ihre Maschenanzahl in der Breite von 10 cm und die Reihenanzahl in der Höhe von 10 cm. Haben Sie weniger Maschen als in der Anleitung angegeben, versuchen Sie entweder fester zu stricken oder nehmen Sie dünnere Nadeln bis sie auf dieselbe Anzahl wie in der Anleitung kommen. Haben Sie mehr Maschen, dann versuchen Sie lockerer zu stricken oder nehmen entsprechend dickere Nadeln bis es passt.

Bitte beachten Sie: Die Angaben zu Maschenprobe und Nadelstärke auf der Banderole des Knäuels sind für die Anfertigung eines der Modelle in diesem Heft nicht verbindlich, sie werden auf der Basis glatt rechts erstellt. Für eine perfekte Arbeit ist daher die Maschenprobe im gewünschten Muster ein Muss, damit Ihr Wunschmodell nicht nur schön aussieht, sondern auch passt!



Abkürzungen

abk = abketten

abn = abnehmen

beids = beidseitig

ca. = circa

cm = Zentimeter

D-Stb = Doppelstäbchen

Fb = Farbnummer

fe-M = feste M

folg = folgende

g = Gramm

Hinr = Hinreihe

Kett-M = Kettmasche

Krebs-M = Krebsmasche

li = links

LL = Lauflänge

Luft-M = Luftmasche

m = Meter

M = Masche

Nd = Nadel

Nr = Nummer

R = Reihe

Rand-M = Randmasche

Rd = Runde

re = rechts

Rückr = Rückreihe

Stb = Stäbchen

str = stricken

U = Umschlag

usw. = und so weiter

verschr = verschränkt

wdh = wiederholen

zun = zunehmen

zus-str = zusammenstricken

Impressum

Herausgeber: Lana Grossa GmbH, Gaimersheim, www.lana-grossa.de

Fotograf: Susan Buth