



© Lana Grossa GmbH

Modell 27 – Lookbook 15

KARO-SCHAL SETASURI

KARO-SCHAL · SETASURI



Modell 27 – Lookbook 15

Größe ca 40 cm breit, 180 cm lang

Material: Lana Grossa-Qualität „Setasuri“ (69 % Alpaka (Suri), 31 % Seide, LL = ca 212 m/25 g): ca **50 g Weiß (Fb 1)**, **50 g Hellgrau (Fb 19)**, **75 g Türkis (Fb 28)**; Stricknadeln Nr 5,5.

Der Schal wird stets mit doppeltem Faden gestrickt.

Glatt re: Hinr re M, Rückr li M str. Rand-M stets re str.

Karomuster: Über 62 M und 54 R. Es wird jeweils mit doppeltem Faden gestrickt. Eine Farbe läuft über 18 R und die gesamte Breite. Der zweite Faden wechselt je Karo, dabei werden an jedem Farbübergang die Fäden miteinander verkreuzt. Jedes Karo mit separatem Knäuel arbeiten. **1. R:** 16 M doppelter Faden Türkis, 15 M je 1 Faden Türkis und Weiß, 15 M je 1 Faden Türkis und Hellgrau, 16 M doppelter Faden Tür-

kis. **2. bis 18. R:** Die M in der vorgegebenen Farbfolge str. **19. R:** 16 M je 1 Faden Weiß und Türkis, 15 M doppelter Faden Weiß, 15 M je 1 Faden Hellgrau und Weiß, 16 M je 1 Faden Weiß und Türkis. **20. bis 36. R:** Die M in der vorgegebenen Farbfolge str. **37. R:** 16 M je 1 Faden Hellgrau und Türkis, 15 M je 1 Faden Weiß und Hellgrau, 15 M doppelter Faden Hellgrau, 16 M je 1 Faden Hellgrau und Türkis. **38. bis 54. R:** Die M in der vorgegebenen Farbfolge str. Die 1. bis 54. R 1x str, dann noch 5x wdh und mit der 1. bis 17. R beenden.

Maschenprobe: 15 M und 19 R glatt re mit doppeltem Faden und Nd Nr 5,5 = 10 x 10 cm.

Anleitung: Mit doppeltem Faden in Türkis 62 M mit Nd Nr 5,5 fest anschlagen und glatt re im Karomuster str. Ca 180 cm ab Anschlag alle M mit doppeltem Faden in Türkis fest abk.

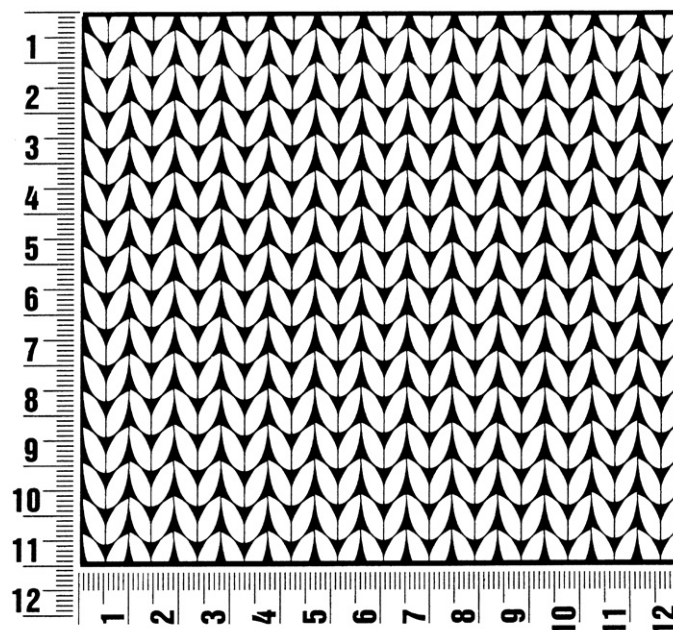
1 Rapport im Karomuster

1x Hellgrau 1x Türkis	2x Hellgrau	1x Hellgrau 1x Weiß	1x Hellgrau 1x Türkis	18 R
1x Weiß 1x Türkis	1x Hellgrau 1x Weiß	2x Weiß	1x Weiß 1x Türkis	18 R
2x Türkis	1x Hellgrau 1x Türkis	1x Weiß 1x Türkis	2x Türkis	18 R
16 M	15 M	15 M	16 M	

Maschenprobe

Machen Sie eine unbedingt zu allererst eine Maschenprobe! Stricken Sie dafür ein ca. 12 x 12 cm großes Stück in Garn und Muster ihres ausgesuchten Modells. Danach zählen Sie ihre Maschenanzahl in der Breite von 10 cm und die Reihenanzahl in der Höhe von 10 cm. Haben Sie weniger Maschen als in der Anleitung angegeben, versuchen Sie entweder fester zu stricken oder nehmen Sie dünnere Nadeln bis sie auf dieselbe Anzahl wie in der Anleitung kommen. Haben Sie mehr Maschen, dann versuchen Sie lockerer zu stricken oder nehmen entsprechend dickere Nadeln bis es passt.

Bitte beachten Sie: Die Angaben zu Maschenprobe und Nadelstärke auf der Banderole des Knäuels sind für die Anfertigung eines der Modelle in diesem Heft nicht verbindlich, sie werden auf der Basis glatt rechts erstellt. Für eine perfekte Arbeit ist daher die Maschenprobe im gewünschten Muster ein Muss, damit Ihr Wunschmodell nicht nur schön aussieht, sondern auch passt!



Abkürzungen

abk = abketten

abn = abnehmen

beids = beidseitig

ca = Circa

cm = Zentimeter

D-Stb = Doppelstäbchen

Fb = Farbnummer

fe-M = feste M

folg = folgende

g = Gramm

Hinr = Hinreihe

Kett-M = Kettmasche

Krebs-M = Krebsmasche

li = links

LL = Lauflänge

Luft-M = Luftmasche

m = Meter

M = Masche

Nd = Nadel

Nr = Nummer

R = Reihe

Rand-M = Randmasche

Rd = Runde

re = rechts

Rückr = Rückreihe

Stb = Stäbchen

str = stricken

U = Umschlag

usw = und so weiter

verschr = verschränkt (in das hintere Maschenglied einstecken, die M verdreht sich 1x)

wdh = wiederholen

zun = zunehmen

zus-str = zusammenstricken

Impressum

Herausgeber: Lana Grossa GmbH, Gaimersheim, www.lana-grossa.de

Fotograf: Wilfried Wulff, www.wilfriedwulff.com