

LANA GROSSA



© Lana Grossa GmbH

Modell 30 – Filati Journal 64

PULLOVER
LALA BERLIN CLOUDY

PULLOVER · LALA BERLIN CLOUDY



Modell 30 – Filati Journal 64

Größe: 36/38, 40/42 und 44

Die Angaben für Größe 40/42 und 44 stehen in Klammern. Ist nur eine Angabe gemacht, gilt diese für alle Größen.

Material: Lana Grossa „Lala Berlin Cloudy“ (93% Schurwolle (Merino extrafine), 7% Nylon, Lauflänge 100 m/50 g), **300 (350 – 400) g** Nougat (**Fb. 2**) und **50 g** Beige (**Fb. 1**); Stricknadeln Nr. 5,5 und 6, 1 Rundstricknadel Nr. 6, 40 cm lang.

Glatt re: Hinr re, Rückr li.

Kraus re: Hin- und Rückr re.

Knötchenrandm: Randm in Hin- und Rückr re str.

Betonte Abnahmen: Rechter Rand: Knötchenrandm, 1 einfacher Überzug (= 1 M re abh., die folg. M re str., dann die abgeh. M überziehen). Linker Rand: 2 M re zusstr., Knötchenrandm.

Betonte Zunahmen: Rechter Rand: Knötchenrandm, 1 M re, aus dem Querfaden zur folg. M 1 M re verschränkt herausstr. Linker Rand: Aus dem Querfaden zur folg. M 1 M re verschränkt herausstr., 1 M re, Knötchenrandm.

Maschenprobe: Glatt re mit Nadeln Nr. 6: 10 M und 17 R = 10 x 10 cm.

Rückenteil: 70 (74 – 78) M mit Nadeln Nr. 5,5 in Beige anschlagen und 1 Rückr rechte M str. Kraus re 8 cm str., dann mit Nadeln Nr. 6 in Nougat glatt re weiterarb., Randm als Knötchenrandm str. In 26 cm Gesamthöhe 1 x 3 M beids. abk., dann für die Raglanschräge in der folg. 4. R 1 x 1 M und in jeder 2. R 21 x 1 M (in jeder 2. R 24 x 1 M – in jeder 2. R 26 x 1 M) beids. abn., dabei betonte Abnahmen arb. In 54 (55 – 56) cm Gesamthöhe die restl. 20 M abk.

Vorderteil: Zunächst wie das Rückenteil arb. In 26 cm Gesamthöhe 1 x 3 M beids. abk., dann für die Raglanschräge in der folg. 4. R 1 x 1 M und in jeder 2. R 18 x 1 M (in jeder 2.

R 21 x 1 M – in jeder 2. R 23 x 1 M) beids. abn., dabei betonte Abnahmen arb. In 51 (52 – 53) cm Gesamthöhe die restl. 26 stilllegen.

Linker Ärmel: 34 M mit Nadeln Nr. 5,5 in Beige anschlagen und 1 Rückr rechte M str. Kraus re 8 cm str., dann mit Nadeln Nr. 6 in Nougat glatt re weiterarb., Randm als Knötchenrandm str. Für die Ärmelschräge in der 9.(9. – 7.) R 1 x 1 M beids. zun., dann in jeder 8. R 5 x 1 M (in jeder 6. R 7 x 1 M – abw. in jeder 4. und 6. R 9 x 1 M) beids. zun., dabei betonte Zunahmen arb. = 46 (50 – 54) M. In 40 cm Gesamthöhe 1 x 3 M beids. abk., dann für die Raglanschräge in jeder 4. R 11 x 1 M und in der folg. 2. R 1 x 1 M (in jeder 4. R 10 x 1 M und in jeder 2. R 4 x 1 M – in jeder 4. R 2 x 1 M und abw. in jeder 2. und 4. R 14 x 1 M) beids. abn., dabei betonte Abnahmen arb. Für die weitere Raglanschräge am rechten Rand in jeder 2. R 3 x 1 M abn. und **gleichzeitig** mit der 1. Abnahme am linken Rand für die Schräge 1 x 3 M abk., dann in jeder 2. R 2 x 5 M abk.

Rechter Ärmel: Wie linken Ärmel, jedoch gegengleich arb.

Fertigstellen 1: Teile spannen, anfeuchten und trocknen lassen. Raglannähte schließen.

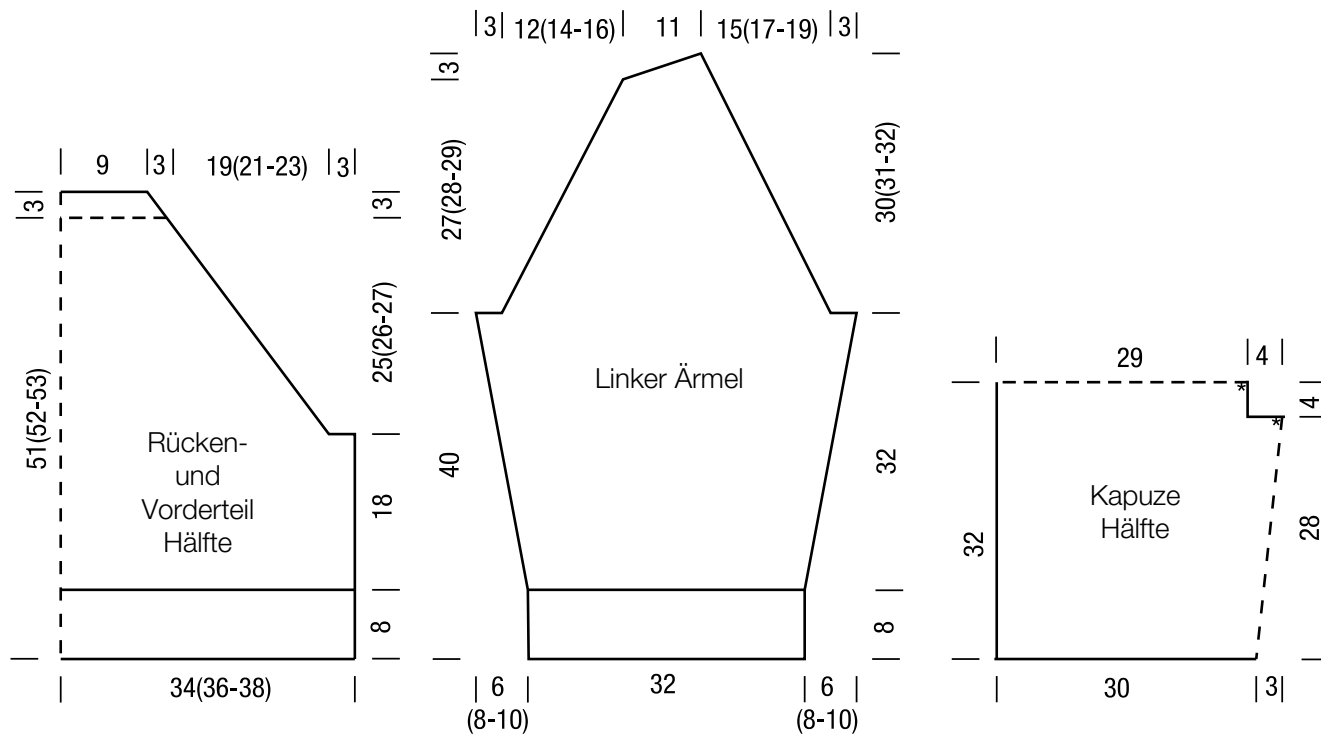
Kapuze: Aus dem Halsausschnitt insgesamt 60 M in Nougat auffassen, dabei in der vorderen Mitte beginnen: 12 M Vorderteil-Hälfte, 9 M rechter Ärmel, 18 M Rückenteil, 9 M linker Ärmel, 12 M Vorderteil-Hälfte. Mit der Rundstricknadel Nr. 6 in offener Arbeit glatt re str., Randm als Knötchenrandm arb. Für die Kapuzenweite die mittl. 4 M markieren und in der 13. R beids. der 4 markierten M aus dem Querfaden 1 M re verschränkt herausstr. Diese Zunahmen in jeder 12. R noch 2 x wdh. = 66 M. In 28 cm Kapuzenhöhe die mittl. 8 M abk. = 29 M je Hälfte. Mit beiden Hälften nacheinander noch 4 cm str., dann M stilllegen. Die je 29 stillgelegten M beider Hälften im Maschenstich miteinander verbinden.

Fertigstellen 2: Kapuzennaht schließen, s. Schnittzeichnung * auf *. Seiten- und Ärmelnähte schließen.

PULLOVER · LALA BERLIN CLOUDY



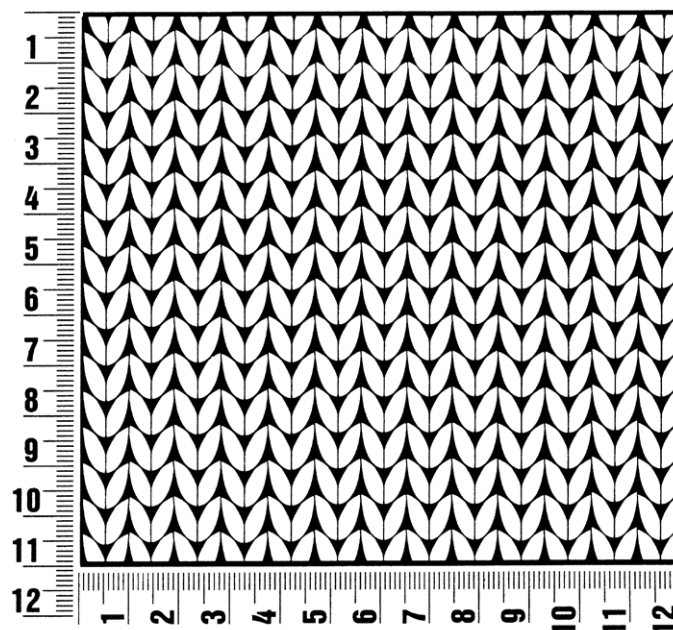
Modell 30 – Filati Journal 64



Maschenprobe

Machen Sie eine unbedingt zu allererst eine Maschenprobe! Stricken Sie dafür ein ca. 12 x 12 cm großes Stück in Garn und Muster ihres ausgesuchten Modells. Danach zählen Sie ihre Maschenanzahl in der Breite von 10 cm und die Reihenanzahl in der Höhe von 10 cm. Haben Sie weniger Maschen als in der Anleitung angegeben, versuchen Sie entweder fester zu stricken oder nehmen Sie dünnere Nadeln bis sie auf dieselbe Anzahl wie in der Anleitung kommen. Haben Sie mehr Maschen, dann versuchen Sie lockerer zu stricken oder nehmen entsprechend dickere Nadeln bis es passt.

Bitte beachten Sie: Die Angaben zu Maschenprobe und Nadelstärke auf der Banderole des Knäuels sind für die Anfertigung eines der Modelle in diesem Heft nicht verbindlich, sie werden auf der Basis glatt rechts erstellt. Für eine perfekte Arbeit ist daher die Maschenprobe im gewünschten Muster ein Muss, damit Ihr Wunschmodell nicht nur schön aussieht, sondern auch passt!



Abkürzungen

abk = abketten

abn = abnehmen

beids = beidseitig

ca. = circa

cm = Zentimeter

D-Stb = Doppelstäbchen

Fb = Farbnummer

fe-M = feste M

folg = folgende

g = Gramm

Hinr = Hinreihe

Kett-M = Kettmasche

Krebs-M = Krebsmasche

li = links

LL = Lauflänge

Luft-M = Luftmasche

m = Meter

M = Masche

Nd = Nadel

Nr = Nummer

R = Reihe

Rand-M = Randmasche

Rd = Runde

re = rechts

Rückr = Rückreihe

Stb = Stäbchen

str = stricken

U = Umschlag

usw. = und so weiter

verschr = verschränkt

wdh = wiederholen

zun = zunehmen

zus-str = zusammenstricken

Impressum

Herausgeber: Lana Grossa GmbH, Gaimersheim, www.lana-grossa.de

Fotograf: Yannik Schütte