



www.lana-grossa.de

STIRNBAND ·
LALA BERLIN LOVELY COTTON
Modell 25 – Accessoires 21

STIRNBAND ·

LALA BERLIN LOVELY COTTON

Modell 25 – Accessoires 21



Kopfumfang 54 – 56 cm

Material: Lana Grossa **Lala Berlin Lovely Cotton** (75% Schurwolle (Merino extrafein), 25% Baumwolle, Lauflänge 90 m/50 g), **50 g** Kardinalrot (**Fb 16**); 1 Rundstricknadel Nr. 5, 40 cm lang.

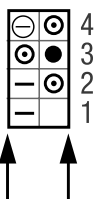
ACHTUNG: Das Stirnband wird stets doppelfädig gearb.!

Vollpatent in Rd: M-Zahl teilbar durch 2. Siehe Strickschrift. Es ist jede Rd gezeichnet. Die M sind so dargestellt, wie sie gestrickt werden. Die 1. – 4. Rd 1 x arb., dann die 3. und 4. Rd stets wdh.

Maschenprobe: Vollpatent doppelfädig mit Rundstricknadel Nr. 5: 10 M und 25 R/Rd = 10 x 10 cm.

Stirnband: 48 M mit Rundstricknadel Nr. 5 doppelfädig anschlagen. Arbeit zur Rd schließen und Rundenanfang markieren. Im Vollpatent in Rd str. Nach 8 cm alle M abk., wie sie erscheinen, dabei die M mit dem dazugehörigen U zusstr.

Strickschrift



Rapport = 2 M

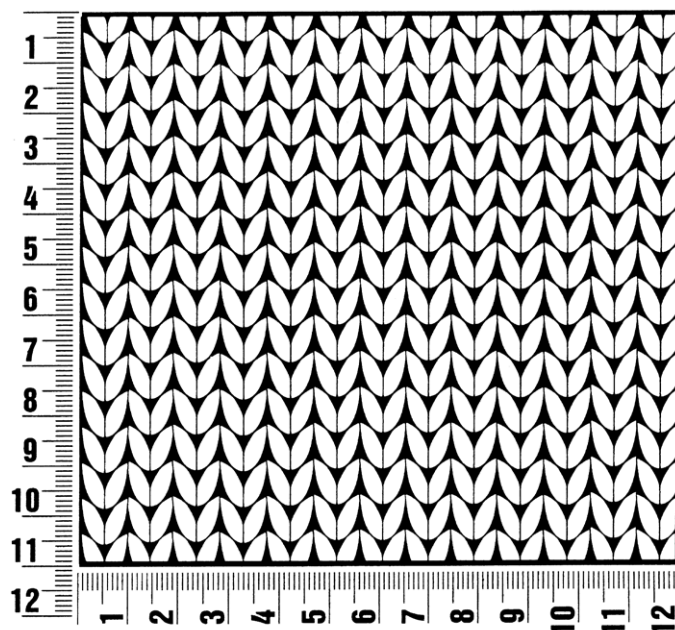
Zeichenerklärung:

- = 1 M re
- ⊖ = 1 M li
- ⊙ = 1 M mit 1 U wie zum Linksstricken abh.
- = 1 M mit dem U der Vor-Rd re zusstr.
- ⊙ = 1 M mit dem U der Vor-Rd li zusstr.

Maschenprobe

Machen Sie eine Maschenprobe! Stricken Sie dafür ein 12 x 12 cm großes Stück im Muster Ihres ausgesuchten Modells. Danach zählen Sie Maschen und Reihen im Bereich 10 x 10 cm aus. Sind es weniger Maschen als in der Anleitung angegeben: Stricken Sie fester oder nehmen Sie dünnere Nadeln (1/2 bis ganze Nadelstärke). Haben Sie mehr Maschen gezählt: Versuchen Sie, lockerer zu stricken beziehungsweise nehmen Sie dickere Nadeln.

Bitte beachten Sie: Strickarbeiten fallen unterschiedlich aus. Daher sind die Maschenproben-Angaben auf den Bänderolen der Wolle nicht als verbindlich anzusehen. Außerdem werden diese immer auf der Basis glatt rechts erstellt. Für eine perfekte Arbeit ist daher die Maschenprobe im gewünschten Muster ein Muss. Damit Ihr Wunschmodell nicht nur schön aussieht, sondern auch passt!



Abkürzungen

abgehob. = abgehoben
abh. = abheben
abk. = abketten
abn. = abnehmen
arb. = arbeiten
abw. = abwechselnd
beids. = beidseitig

Fb. = Farbe
fe M = feste Masche
folg. = folgende
Kettm = Kettmasche
Lftm = Luftmasche
li = links
lt. = laut

M = Masche
mittl. = mittleren
R = Reihe
Rd = Runde
re = rechts
restl. = restliche
Stb = Stäbchen

str. = stricken
U = Umschlag
wdh. = wiederholen
zun. = zunehmen
zusstr. = zusammenstricken

Impressum

Herausgeber: Lana Grossa GmbH, Gaimersheim, www.lana-grossa.de

Fotograf: Nicolas Olonetzky, www.olonetzky.com