



www.lanagrossa.de

CARDIGAN · BINGO MÉLANGE

Modell 22 – Merino Edition 02

CARDIGAN · BINGO MÉLANGE

Modell 22 – Merino Edition 02



Größe: 36/38 (40/42 - 44/46 - 48/50). Die Angaben für Größe 40/42, 44/46 und 48/50 stehen in Klammern nacheinander, jeweils getrennt durch Gedankenstriche. Steht nur eine Angabe, so gilt sie für alle Größen.

Material: Lana Grossa-Qualität „Bingo Mélange“ (100% Schurwolle, LL = ca. 80 m/50 g); ca. **800 (850 - 950 - 1050) g** Dunkelviolett meliert (**Fb 303**); Stricknadeln Nr. 5–5,5

Bundmuster: MS teilbar durch 5 + Rand-M. 2 M re, 3 M li im Wechsel. Die M-Aufteilung ist in der Anleitung beschrieben.

Längsrippen: MS teilbar durch 5. Alle Hin-R re M. Alle Rück-R: Rand-M, 1 M re, 3 M li, * 2 M re, 3 M li, ab * fortl. wdh.

Querrippen: 1., 2. und 3. R re M, 4. R li M. Die 1.– 4. R fortl.wdh.

Glatt li: Hin-R li M und Rück-R re M str.

Kraus re: Hin- und Rück-R re M str.

Maschenprobe: 17 M und 25 R für Quer- und Längsrippen = 10 x 10 cm

Rückenteil: 92 (102 - 112 - 122) M anschlagen und das Bundmuster mit 1 Rück-R beginnen: Rand-M, * 1 M li, 3 M re, 1 M li, ab * fortl. wdh., Rand-M. Nach 22 cm Bundmuster die M ab Hin-R wie folgt aufteilen: Rand-M, 44 (49 - 54 - 59) M Querrippen, 2 li zusstr. (= Mittel-M glatt li), 44 (49 - 54 - 59) M Längsrippen, Rand-M = 91 (101 - 111 - 121) M. D.h. in der Rück-R wie folgt beginnen: Rand-M, 1 M re, 3 M li, * 2 M re, 3 M li, ab * 8x (9x - 10x - 11x) str., 1 Mittel-M re, 44 (49 - 54 - 59) M Querrippen (= 2. R re M), Rand-M. In dieser Aufteilung gerade hochstr.

HINWEIS: Die Mittel-M glatt li ist wichtig, damit sich beide Muster gut trennen.

Für die Schulterstränge in 71 cm Gesamthöhe beids. in jeder 2. R 4x 8 M (1x 10 und 3x 9 M - 1x 11 und 3x 10 M - 2x 11 und 2x 12 M) abk. Die restl. 27 (27 - 29 - 29) Ausschnitt-M abk.

Linkes Vorderteil: 54 (59 - 64 - 69) M anschlagen und das Bundmuster mit 1 Rück-R beginnen: Rand-M, 1 M li, * 2 M li, 3 M re, ab * fortl. wdh., enden mit 1 M li, Rand-M.

Nach 22 cm Bundmuster die M ab Hin-R wie folgt aufteilen: Rand-M, 44 (49 - 54 - 59) M Querrippen, 2 M li zustr., 6 M kraus re, Knötchenrand = 53 (58 - 63 - 68) M.

D.h. in der Rück-R wie folgt beginnen: Knötchenrand, 6 M kraus re + 1 M re (= Blende), 44 (49 - 54 - 59) M Querrippen (= 2. R re M), Rand-M. In dieser Aufteilung gerade hochstr. Für die Ausschnittstränge in 49 cm Gesamthöhe in einer Rück-R am rechten Rand die letzte Blenden-M (= re M) mit der folgenden M re überzogen zusstr. = 52 (57 - 62 - 67) M. Die Abnahme in jeder 4. R noch 12x (12x - 13x - 13x) wdh. Die Schulterstränge in 71 cm Gesamthöhe am rechten Rand arb. wie beim Rückenteil beschrieben. Über die restl. 8 M noch 8 cm Blende kraus re str., dann die M abk.

Rechtes Vorderteil: Gegengleich und nach dem Bundmuster in Längsrippen + Blende str.

54 (59 - 64 - 69) M anschlagen und das Bundmuster mit 1 Rück-R beginnen: Rand-M, 1 M li, * 3 M re, 2 M li, ab * fortl. wdh., die R endet mit 1 M li zusätzlich, Rand-M.

Nach 22 cm Bundmuster die M ab Hin-R wie folgt aufteilen: Knötchenrand, 6 M kraus re + 2 M li zusstr. (= Blende), 44 (49 - 54 - 59) M Längsrippen, Rand-M = 53 (58 - 63 - 69) M. D.h. in der Rück-R wie folgt beginnen: Rand-M, 1 M re, 3 M li, * 2 M re, 3 M li, ab * 8x (9x - 10x - 11x) str., für die Blende 1 M re, 6 M kraus re, Knötchenrand. Ausschnittstränge gegengleich arb., d.h. in einer Rück-R am linken Rand die 1. Blenden-M (= re M) mit der M davor re zusstr.

Ärmel: 42 (42 - 52 - 52) M anschlagen und das Bundmuster mit 1 Rück-R beginnen: Rand-M, * 1 M li, 3 M re, 1 M li, ab * fortl. wdh., Rand-M. In 11 cm Bundmuster die M ab Hin-R wie folgt aufteilen: Rand-M, 19 (19 - 24 - 24) M Querrippen, 2 li zusstr. (= Mittel-M glatt li), 19 (19 - 24 - 24) M Längsrippen, Rand-M = 41 (41 - 51 - 51) M.

D.h. in der Rück-R wie folgt beginnen: Rand-M, 1 M re, 3 M li, * 2 M re, 3 M li, ab * 3x (3x - 4x - 4x) str., 1 Mittel-M re, 19 (19 - 24 - 24) M Querrippen (= 2. R re M), Rand-M.

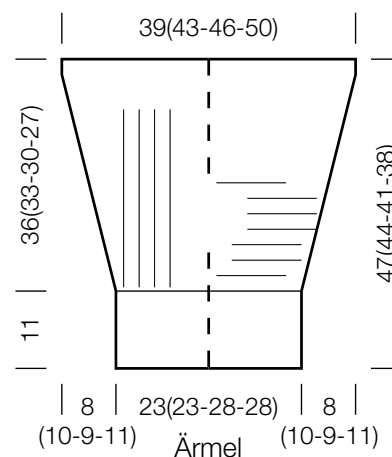
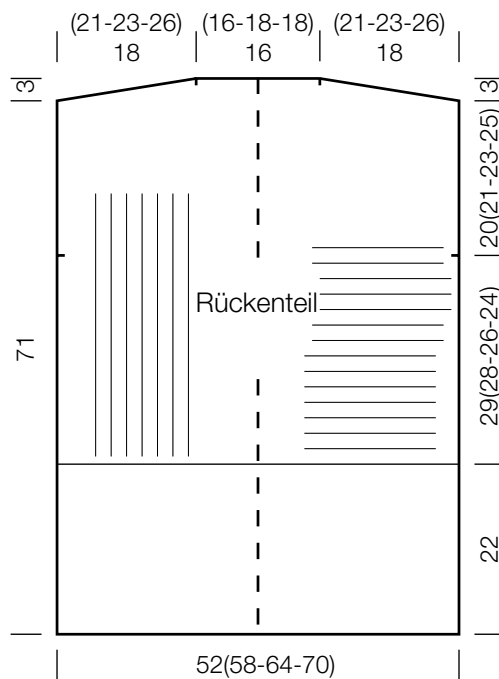
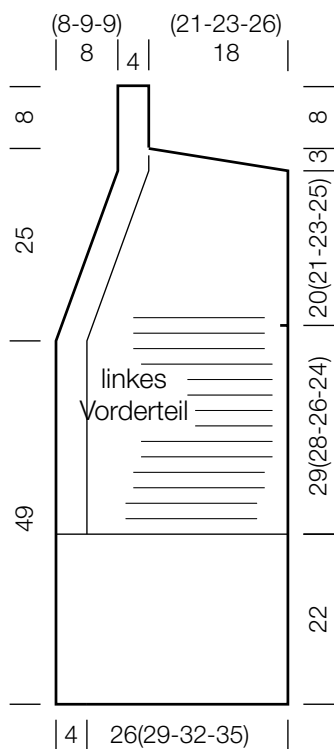
In dieser Aufteilung str., dabei für die Ärmelstränge beids. in jeder 6. R 14x 1 M (in jeder 6. R 5x 1 M, in jeder 4. R 12x 1 M - in jeder 6. R 5x 1 M, in jeder 4. R 10x 1 M - in jeder 4. R 14x 1 M, in jeder 2. R 4x 1 M) zun. = 69 (75 - 81 - 87) M. In 47 (44 - 41 - 38) cm Gesamthöhe alle M abk.

Beide Ärmel gleich str.

Ausarbeiten: Teile spannen, anfeuchten und trocknen lassen. Schulternähte schließen, dabei treffen Längs- und Querrippen aneinander. Die Blendenstreifen an den Halsausschnitt nähen, die schmale Blendennaht schließen. Ärmel einnähen, dann Seiten- und Ärmelnahte schließen.

CARDIGAN · BINGO MÉLANGE

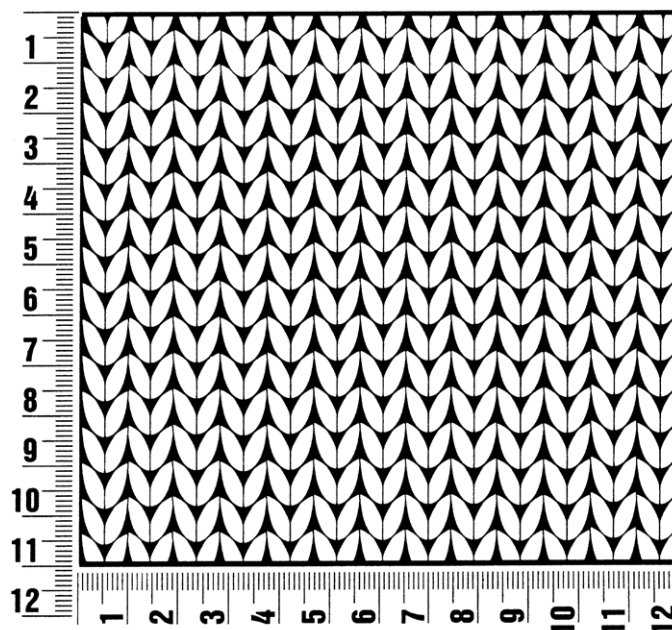
Modell 22 – Merino Edition 02



Maschenprobe

Machen Sie eine Maschenprobe! Stricken Sie dafür ein 12 x 12 cm großes Stück im Muster Ihres ausgesuchten Modells. Danach zählen Sie Maschen und Reihen im Bereich 10 x 10 cm aus. Sind es weniger Maschen als in der Anleitung angegeben: Stricken Sie fester oder nehmen Sie dünnere Nadeln (1/2 bis ganze Nadelstärke). Haben Sie mehr Maschen gezählt: Versuchen Sie, lockerer zu stricken beziehungsweise nehmen Sie dickere Nadeln.

Bitte beachten Sie: Strickarbeiten fallen unterschiedlich aus. Daher sind die Maschenproben-Angaben auf den Bänderolen der Wolle nicht als verbindlich anzusehen. Außerdem werden diese immer auf der Basis glatt rechts erstellt. Für eine perfekte Arbeit ist daher die Maschenprobe im gewünschten Muster ein Muss. Damit Ihr Wunschmodell nicht nur schön aussieht, sondern auch passt!



Abkürzungen

abgehob. = abgehoben
abh. = abheben
abk. = abketten
abn. = abnehmen
arb. = arbeiten
abw. = abwechselnd
beids. = beidseitig

Fb. = Farbe
fe M = feste Masche
folg. = folgende
Kettm = Kettmasche
Lftm = Luftmasche
li = links
lt. = laut

M = Masche
mittl. = mittleren
R = Reihe
Rd = Runde
re = rechts
restl. = restliche
Stb = Stäbchen

str. = stricken
U = Umschlag
wdh. = wiederholen
zun. = zunehmen
zusstr. = zusammenstricken

Impressum

Herausgeber: Lana Grossa GmbH, Gaimersheim, www.lanagrossa.de

Fotograf: Olaf Szczepaniak