



www.lana-grossa.de



**PULLOVER · PER FORTUNA ·
COOL WOOL LACE**

Modell 14 – Kids 12

PULLOVER · PER FORTUNA · COOL WOOL LACE

Modell 14 – Kids 12



Größe 36/38, 40/42 und 44

Die Angaben für Größe 40/42 und 44 stehen in Klammern. Ist nur eine Angabe gemacht, gilt diese für alle Größen.

Material: Lana Grossa **Per Fortuna** (74% Bio Baumwolle, 26% Polyamid, Lauflänge 190 m/50 g), **450 (500 – 550) g** Flieder (**Fb 5**) und Lana Grossa **Cool Wool Lace** (100% Schurwolle Merino, Lauflänge 400 m/50 g), **200 (250 – 250) g** Flieder (**Fb 15**); Stricknadeln Nr. 4 und 4,5, 1 Rundstricknadel Nr. 4,5, 40 cm lang.

ACHTUNG: Es wird immer doppelfädig mit je 1 Faden Per Fortuna und 1 Faden Cool Wool Lace gearb.!

Rippenmuster: 1 M re, 1 M li im Wechsel.

Glatt re: Hinr re, Rückr li.

Betonte Zunahmen: **Rechter Rand:** Randm, 2 M re, aus dem Querfaden zur folg. M 1 M re verschränkt herausstr. **Linker Rand:** Aus dem Querfaden zur folg. M 1 M re verschränkt herausstr., 2 M re, Randm.

Maschenprobe: Glatt re doppelfädig mit Nadeln Nr. 4,5: 20 M und 29 R = 10 x 10 cm.

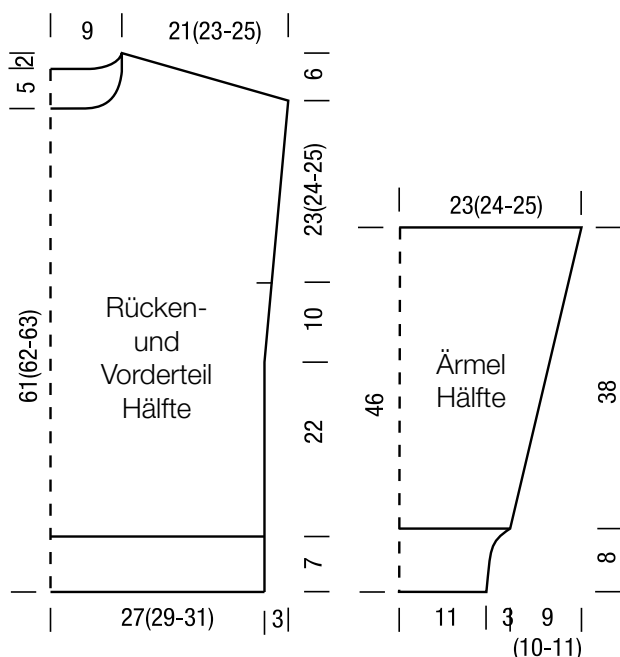
Rückenteil: 110 (118 – 126) M mit Nadeln Nr. 4,5 doppelfädig mit Per Fortuna und Cool Wool Lace anschlagen. Im Rippenmuster str. Randm in Hinr re, in Rückr li str. Nach 7 cm glatt re weiterarb. In 29 cm Gesamthöhe für die Seitenschräge 1 x 1 M beids. zun., dann in jeder 16. R 5 x 1 M beids. zun.,

dabei betonte Zunahmen arb. = 122 (130 – 138) M. In 62 (63 – 64) cm Gesamthöhe für die Schulterschräge 1 x 4 (5 – 5) M beids. abk., dann in jeder 2. R 1 x 4 M und 7 x 5 M (in jeder 2. R 6 x 5 M und 2 x 6 M – in jeder 2. R 2 x 5 M und 6 x 6 M) beids. abk. In 66 (67 – 68) cm Gesamthöhe für den Halsausschnitt die mittl. 30 M stilllegen, dann in jeder 2. R 1 x 2 M und 1 x 1 M abn.

Vorderteil: Grundsätzlich wie das Rückenteil arb. In 61 (62 – 63) cm Gesamthöhe für den Halsausschnitt die mittl. 20 M stilllegen, dann in jeder 2. R 2 x 2 M und 4 x 1 M abk.

Ärmel: 46 M mit Nadeln Nr. 4 doppelfädig mit Per Fortuna und Cool Wool Lace anschlagen. Im Rippenmuster str. Randm in Hinr re, in Rückr li str. Nach 8 cm in der letzten Rückr gleichmäßig verteilt 12 M zun. = 58 M. Mit Nadeln Nr. 4,5 glatt re weiterarb. Für die Ärmelschräge in der 3. R 1 x 1 M beids. zun., dann in jeder 6. R 17 x 1 M (in jeder 6. R 7 x 1 M und abw. in jeder 4. und 6. R 12 x 1 M – abw. in jeder 4. und 6. R 19 x 1 M und in jeder 4. R 2 x 1 M) beids. zun., dabei betonte Zunahmen arb. = 94 (98 – 102) M. In 46 cm Gesamthöhe alle M abk. 2. Ärmel ebenso arb.

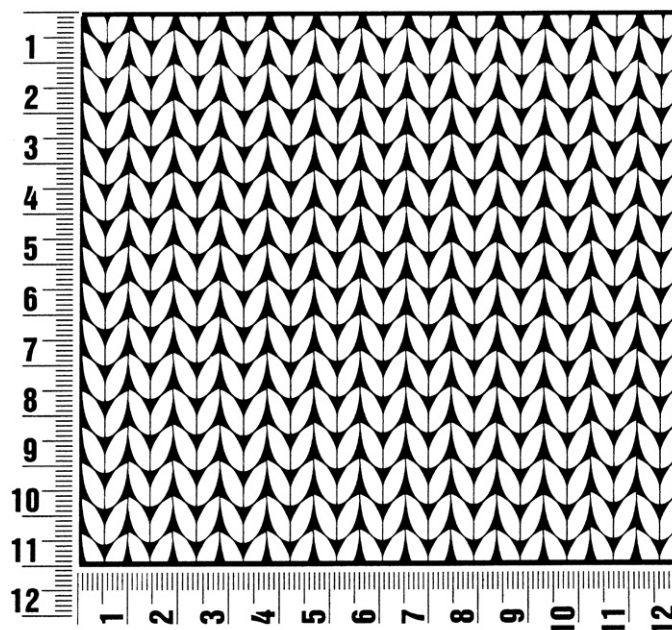
Fertigstellen: Teile spannen, anfeuchten und trocknen lassen. Schulternähte schließen. Für den Rollkragen aus dem Halsausschnitt doppelfädig mit Per Fortuna und Cool Wool Lace 96 M auffassen. Mit der Rundstricknadel Nr. 4,5 im Rippenmuster in Rd str. Nach insgesamt 23 cm Kragenhöhe M **locker** abk., wie sie erscheinen. Ärmel beids. der Schulternähte je 23 (24 – 25) cm annähen. Seiten- und Ärmelnähte schließen.



Maschenprobe

Machen Sie eine Maschenprobe! Stricken Sie dafür ein 12 x 12 cm großes Stück im Muster Ihres ausgesuchten Modells. Danach zählen Sie Maschen und Reihen im Bereich 10 x 10 cm aus. Sind es weniger Maschen als in der Anleitung angegeben: Stricken Sie fester oder nehmen Sie dünnere Nadeln (1/2 bis ganze Nadelstärke). Haben Sie mehr Maschen gezählt: Versuchen Sie, lockerer zu stricken beziehungsweise nehmen Sie dickere Nadeln.

Bitte beachten Sie: Strickarbeiten fallen unterschiedlich aus. Daher sind die Maschenproben-Angaben auf den Bänderolen der Wolle nicht als verbindlich anzusehen. Außerdem werden diese immer auf der Basis glatt rechts erstellt. Für eine perfekte Arbeit ist daher die Maschenprobe im gewünschten Muster ein Muss. Damit Ihr Wunschmodell nicht nur schön aussieht, sondern auch passt!



Abkürzungen

M = Masche • **R** = Reihe • **Rd** = Runde • **U** = Umschlag • **Fb** = Farbe • **lt.** = laut • **li** = links • **re** = rechts • **str.** = stricken
zusstr. = zusammenstricken • **arb.** = arbeiten • **abk.** = abketten • **abn.** = abnehmen • **zun.** = zunehmen • **abh.** = abheben
wdh. = wiederholen • **beids.** = beidseitig • **mittl.** = mittleren • **folg.** = folgende • **restl.** = restliche • **Stb** = Stäbchen
Luftm = Luftmasche • **Kettm** = Kettmasche • **fe M** = feste Masche

Impressum

Herausgeber: Lana Grossa GmbH, Gaimersheim, www.lana-grossa.de

Fotograf: Clara Nebeling