



www.lana-grossa.de

HOODIE · COOL WOOL
Modell 06 – Kids 12

HOODIE · COOL WOOL

Modell 06 – Kids 12



Größe 98/104, 110/116, 122/128 und 134/140

Die Angaben für Größe 110/116, 122/128 und 134/140 stehen in Klammern. Ist nur eine Angabe gemacht, gilt diese für alle Größen.

Material: Lana Grossa **Cool Wool** (100% Schurwolle, Lauflänge 160 m/50 g), **250 (300 – 350 – 350) g** helles Flieder (**Fb 2070**) oder Rost (**Fb 2082**); Stricknadeln Nr. 3,5 und 4.

Rippenmuster: M-Zahl teilbar durch 2 + 1 + Randm. **1. R (= Hinr):** Knötchenrandm, * 1 M li, 1 M re verschränkt, ab * stets wdh., 1 M li, Knötchenrandm. **2. R (= Rückr):** Knötchenrandm, * 1 M re, 1 M li verschränkt, ab * stets wdh., 1 M re, Knötchenrandm. Die 1. und 2. R stets wdh.

Glatt re: Hinr re, Rückr li.

Knötchenrandm: Randm in Hin- und Rückr re str.

Betonte Abnahmen 1: Rechter Rand: Knötchenrandm, * 1 M re verschränkt, 1 M li, ab * noch 1 (1 – 2 – 2) x wdh., 2 M re zusstr. **Linker Rand:** 1 einfacher Überzug (= 1 M re abh., die folg. M re str., dann die abgeh. M überziehen), * 1 M li, 1 M re verschränkt, ab * noch 1 (1 – 2 – 2) x wdh., Knötchenrandm.

Betonte Abnahmen 2: Rechter Rand: Knötchenrandm, 2 M re, 2 M re zusstr. **Linker Rand:** 1 einfacher Überzug (= 1 M re abh., die folg. M re str., dann die abgeh. M überziehen), 2 M re, Knötchenrandm.

Betonte Zunahmen: Rechter Rand: Randm, 1 M re, aus dem Querfaden zur folg. M 1 M re verschränkt herausstr. **Linker Rand:** Aus dem Querfaden zur folg. M 1 M re verschränkt herausstr., 1 M re, Randm.

Maschenprobe: Glatt re mit Nadeln Nr. 4: 22 M und 32 R = 10 x 10 cm.

Rückenteil: 77 (83 – 91 – 97) M mit Nadeln Nr. 4 in hellem Flieder oder in Rost anschlagen. Im Rippenmuster str.: (Hinr) Knötchenrandm, * 1 M li, 1 M re verschränkt, ab * stets wdh., 1 M li, Knötchenrandm. Nach 2,5 (2,5 – 3 – 3) cm glatt re weiterarb. Randm als Knötchenrandm str. In 17 (19 – 21 – 23) cm Gesamthöhe für die Seitenschräge 1 x 1 M beids. zun., dann in jeder 2. R 5 x 1 M beids. zun., dabei stets betonte Zunahmen arb. und in der folg. 2. R 1 x 3 M beids. dazu anschlagen = 95 (101 – 109 – 115) M. Von nun an beids. 4 (4 – 6 – 6) M Rippenmuster str., dabei M wie folgt einteilen: Knötchenrandm, 4 (4 – 6 – 6) M Rippenmuster, = * 1 M re verschränkt, 1 M li, ab * noch 1 (1 – 2 – 2) x wdh., 85 (91 – 95 – 101) M glatt re, 4 (4 – 6 – 6) M Rippenmuster, = * 1 M li, 1 M re verschränkt, ab * noch 1 (1 – 2 – 2) x wdh., Knötchenrandm. Nach 13 (14 – 15 – 16) cm in dieser Einteilung für die Schultersträge 1 x 8 (8 – 9 – 10) M beids. abk., dann in jeder 2. R 3 x 8 M (in jeder 2. R 3 x 9 M – in jeder 2. R 1 x 9 M und 2 x 10 M – in jeder 2. R 2 x 10 M und 1 x 11 M) beids. abk. In 35 (38 – 41 – 44) cm Gesamthöhe für den

Halsausschnitt die mittl. 27 (27 – 29 – 29) M abk. und in der folg. 2. R 1 x 2 M abk.

Vorderteil: 77 (83 – 91 – 97) M mit Nadeln Nr. 4 in hellem Flieder oder in Rost anschlagen. Im Rippenmuster str.: (Hinr) Knötchenrandm, * 1 M li, 1 M re verschränkt, ab * stets wdh., 1 M li, Knötchenrandm. Nach 2,5 (2,5 – 3 – 3) cm in der Hinr M wie folgt einteilen: Knötchenrandm, 14 (17 – 18 – 21) M glatt re, für die Kängurutasche die folg. 47 (47 – 53 – 53) M stilllegen und dafür 47 (47 – 53 – 53) M anschlagen, = Taschenrückwand, 14 (17 – 18 – 21) M glatt re, Knötchenrandm. Glatt re str. Nach 12 (13 – 14 – 15) cm ab Bündchen alle M stilllegen. Die zuvor stillgelegten 47 (47 – 53 – 53) M der Kängurutasche wieder in Arbeit nehmen und M wie folgt einteilen: Knötchenrandm, 4 (4 – 6 – 6) M Rippenmuster vom Bündchen weiterführen, 37 (37 – 39 – 39) M glatt re, 4 (4 – 6 – 6) M Rippenmuster vom Bündchen weiterführen, Knötchenrandm. Nach 4 (5 – 5 – 5) cm für den Tascheneingriff 1 x 1 M beids. abn., dann abw. in jeder 2. und 4. R 8 x 1 M (abw. in jeder 2. und 4. R 8 x 1 M – abw. in jeder 2. und 4. R 7 x 1 M und in jeder 2. R 3 x 1 M – abw. in jeder 2. und 4. R 10 x 1 M) beids. abn., dabei betonte Abnahmen 1 arb. = 29 (29 – 31 – 31) M. Nach 12 (13 – 14 – 15) cm ab Bündchen die M der Kängurutasche mit den mittleren 29 (29 – 31 – 31) M der Taschenrückwand wie folgt zusstr.: Knötchenrandm, 23 (26 – 29 – 32) M re, 29 (29 – 31 – 31) x 1 M der Kängurutasche mit der entsprechenden M der Taschenrückwand re zusstr., 23 (26 – 29 – 32) M re, Knötchenrandm. Die Seiten- und Schultersträge wie beim Rückenteil arb. In 31 (34 – 37 – 40) cm Gesamthöhe für den Ausschnitt die Arbeit 2 (2 – 3 – 3) M vor der Mittelm teilen. Die M der rechten Vorderteilhälfte stilllegen. Mit den M der linken Vorderteilhälfte weiterstr. und für den Untertritt am linken Rand 5 (5 – 7 – 7) M dazu anschlagen. In der folg. Rückr die 1. - 5. M (1. - 5. M – 1. - 7. M – 1. - 7. M) wie folgt arb.: Knötchenrandm, 4 (4 – 6 – 6) M Rippenmuster, restl. M wie bisher str. In 36 (39 – 42 – 45) cm Gesamthöhe für die Kapuze zu den restl. 18 (18 – 20 – 20) M am rechten Rand, = Schulterseite, 1 x 17 (17 – 19 – 19) M dazu anschlagen = 35 (35 – 39 – 39) M. Die dazu angeschlagenen M glatt re str., am linken Rand 4 (4 – 6 – 6) M Rippenmuster weiterführen. In 16 (17 – 17 – 18) cm Kapuzenhöhe für die Kopfform am rechten Rand 1 x 1 M abn., dann in jeder 2. R 3 (3 – 4 – 4) x 1 M abn., dabei betonte Abnahmen 2 arb. = 31 (31 – 34 – 34) M. In 20 (21 – 22 – 23) cm Kapuzenhöhe alle M stilllegen. Die zuvor stillgelegten M der rechten Vorderteilhälfte wieder in Arbeit nehmen und am rechten Rand M wie folgt str.: Knötchenrandm, 4 (4 – 6 – 6) M Rippenmuster, = * 1 M re verschränkt, 1 M li, ab * noch 1 (1 – 2 – 2) x wdh., restl. M wie bisher str. In 36 (39 – 42 – 45) cm Gesamthöhe für die Kapuze zu den restl. 18 (18 – 20 – 20) M am linken Rand, = Schulterseite, 1 x 17 (17 – 19 – 19) M dazu anschlagen = 35 (35 – 39 – 39) M. Die dazu angeschlagenen M glatt re str., am rechten Rand 4 (4 – 6 – 6) M Rippenmuster weiterführen. Kapuze gegengleich beenden. M stilllegen.

Ärmel: 41 M mit Nadeln Nr. 3,5 in hellem Flieder oder in Rost anschlagen. Im Rippenmuster str. und M wie beim Rückenteil

HOODIE · COOL WOOL

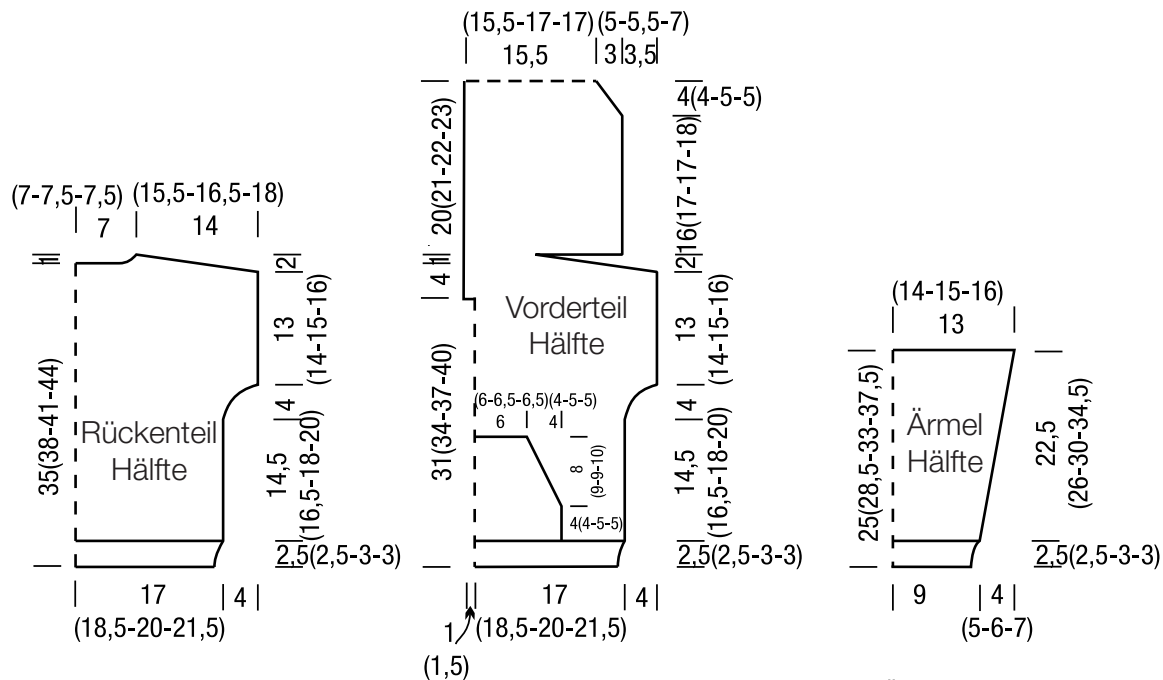
Modell 06 – Kids 12



einteilen. Nach 2,5 (2,5 – 3 – 3) cm mit Nadeln Nr. 4 glatt re weiterarb. Für die Ärmelschräge in der 7. (7. – 5. – 7.) R 1 x 1 M beids. zun., dann abw. in jeder 6. und 8. R 8 (10 – 12 – 14) x 1 M beids. zun., dabei betonte Zunahmen arb. = 59 (63 – 67 – 71) M. In 25 (28,5 – 33 – 37,5) cm Gesamthöhe alle gerade abk. 2. Ärmel ebenso arb.

Fertigstellen: Teile spannen, anfeuchten und trocknen lassen. Schulternähte schließen. Die stillgelegten je 31 (31 – 34 – 34) M beider Kapuzenhälften zusstr. und gleichzeitig abk. Dafür beide Kapuzenhälften rechts auf rechts legen. Nun die 1. M der 1. Kapuzenhälfte mit der entsprechenden 1. M der

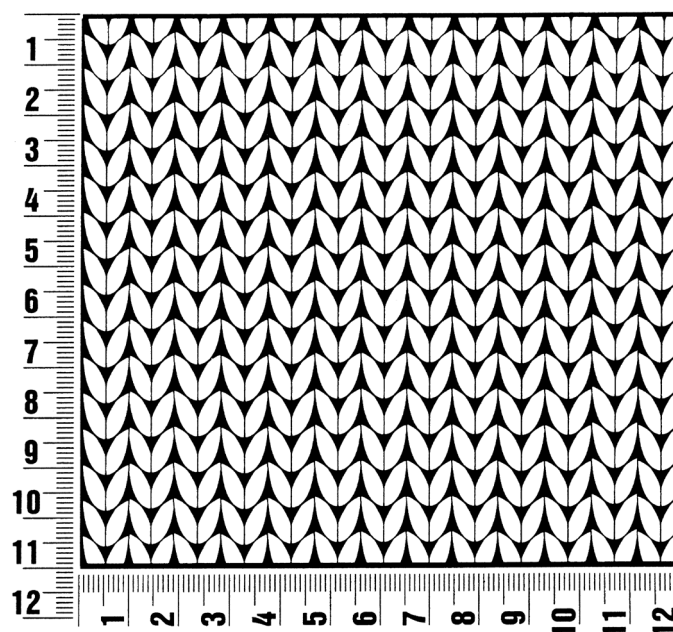
2. Kapuzenhälfte re zusstr. Mit der jeweils 2. M ebenso verfahren, dann die letzte M über die soeben gestrickte M ziehen. Diesen Vorgang so lange wdh., bis alle stillgelegten M aufgebraucht sind. Hintere Kapuzennaht schließen und die je 7,5 (7,5 – 8,5 – 8,5) cm beids. der Mittel-Naht in den rückw. Halsausschnitt einnähen. Am Vorderteil den Untertritt der Kapuzenblende an den Übertritt annähen. Kängurutasche auf der Innenseite des Vorderteils an den oberen Rand des Bündchens anähen. Auf der Außenseite Kängurutasche ab Bündchen 4 (4 – 5 – 5) cm hoch beids. an das Vorderteil nähen. Ärmel beids. der Schulternaht je 13 (14 – 15 – 16) cm annähen. Seiten- und Ärmelnahte schließen.



Maschenprobe

Machen Sie eine Maschenprobe! Stricken Sie dafür ein 12 x 12 cm großes Stück im Muster Ihres ausgesuchten Modells. Danach zählen Sie Maschen und Reihen im Bereich 10 x 10 cm aus. Sind es weniger Maschen als in der Anleitung angegeben: Stricken Sie fester oder nehmen Sie dünnere Nadeln (1/2 bis ganze Nadelstärke). Haben Sie mehr Maschen gezählt: Versuchen Sie, lockerer zu stricken beziehungsweise nehmen Sie dickere Nadeln.

Bitte beachten Sie: Strickarbeiten fallen unterschiedlich aus. Daher sind die Maschenproben-Angaben auf den Bänderolen der Wolle nicht als verbindlich anzusehen. Außerdem werden diese immer auf der Basis glatt rechts erstellt. Für eine perfekte Arbeit ist daher die Maschenprobe im gewünschten Muster ein Muss. Damit Ihr Wunschmodell nicht nur schön aussieht, sondern auch passt!



Abkürzungen

M = Masche • **R** = Reihe • **Rd** = Runde • **U** = Umschlag • **Fb** = Farbe • **lt.** = laut • **li** = links • **re** = rechts • **str.** = stricken
zusstr. = zusammenstricken • **arb.** = arbeiten • **abk.** = abketten • **abn.** = abnehmen • **zun.** = zunehmen • **abh.** = abheben
wdh. = wiederholen • **beids.** = beidseitig • **mittl.** = mittleren • **folg.** = folgende • **restl.** = restliche • **Stb** = Stäbchen
Luftm = Luftmasche • **Kettm** = Kettmasche • **fe M** = feste Masche

Impressum

Herausgeber: Lana Grossa GmbH, Gaimersheim, www.lana-grossa.de

Fotograf: Clara Nebeling