



www.lana-grossa.de

JACKE · ELASTICO
Modell 35 – Infanti 18

JACKE · ELASTICO

Modell 35 – Infanti 18



Größe 68/74, 80/86 und 92/98

Die Angaben für Größe 80/86 und 92/98 stehen in Klammern. Steht nur eine Angabe, so gilt diese für alle Größen.

Material: Lana Grossa **Elastico** (96 % Baumwolle, 4 % Polyester, Lauflänge 160 m/50 g) **100 (150/150) g** Fliederlila (**Fb 164**); Stricknadeln Nr. 4, eine Häkelnadel Nr. 3,5.

Rippenmuster: 1 M re, 1 M li im Wechsel.

Glatt re: Hinr re, Rückr li.

Kraus re: Hin- und Rückr re str.

Motiv über 9 M: Nach Strickschrift arb. Es sind nur Hinr gezeichnet; in den Rückr M str., wie sie erscheinen 1x die 1. – 16. R arb.

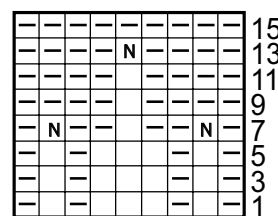
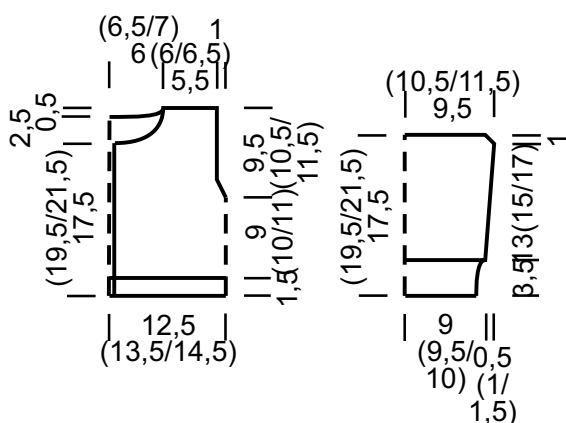
Maschenprobe: Glatt re mit Nadeln Nr. 4: 21 M und 30 R = 10 x 10 cm.

Die Vorderteile und das Rückenteil bis zu den Armausschnitten in einem Stück str.: 106 (116/124) M mit Nadeln Nr. 4 anschlagen und für den Bund 1,5 cm = 3 R kraus str., dabei mit 1 Rückr beginnen. Seitenlinien markieren = 27 (30/32) M pro Vorderteil und 52 (56/60) M für das Rückenteil. Dann glatt re weiterarb. In 2,5 cm Gesamthöhe über die 5. – 13. M das Motiv arb.; danach wieder über alle M glatt re str. Zur Formgebung in der 20. R ab Bund beids. 1x 1 M abn. = 104 (114/122) M bzw. 26 (29/31) M pro Vorderteil und 52 (56/60) M für das Rückenteil. In 10,5 (11,5/12,5) cm Gesamthöhe für die Armausschnitte die Arbeit an den Seitenlinien teilen und zuerst mit dem **rechten Vorderteil** weiterarb. Für den Armausschnitt am inneren Rand 1x 2 M und in jeder 2. R 2x je 1 M abk. = 22 (25/27) M. Nach den Abnahmen für den Armausschnitt über die letzten 3 M kraus re str. In 17,5 (19,5/21,5) cm Gesamthöhe für den Halsausschnitt am rechten Rand 1x 6

(8/9) M und in jeder 2. R 1x 3 M, 1x 2 M und 2x je 1 M abk. In 20,5 (22,5/24,5) cm Gesamthöhe die restl. 9 (10/11) M abk. Dann mit dem **Rückenteil** weiterarb. Für die Armausschnitte beids. 1x 2 M und in jeder 2. R 2x je 1 M abk. = 44 (48/52) M. Nach den Abnahmen für die Armausschnitte über die ersten und letzten 3 M kraus re str. In 20 (22/24) cm Gesamthöhe für den Halsausschnitt die mittl. 26 (28/30) M abk. und beide Seiten getrennt beenden. In 20,5 (22,5/24,5) cm Gesamthöhe die restl. 9 (10/11) M abk. Andere Seite gegengleich beenden. Das **linke Vorderteil** gegengleich zum rechten beenden.

Ärmel: 34 (36/38) M mit Nadeln Nr. 4 anschlagen und für den Bund 3,5 cm im Rippenmuster str., dabei mit 1 Rückr beginnen. Dann glatt re weiterarb., dabei in der 1. R gleichmäßig verteilt 6 M zun. = 40 (42/44) M. Für die Ärmelschrägen beids. in der 21. (17./15.) R ab Bund 1x 1 M und keine weitere Zunahmen arb. (1x in der folg. 16. R/1x in der folg. 14. R und 1x in der folg. 12. R) je 1 M beids. zun. = 42 (46/50) M. In 16,5 (18,5/20,5) cm Gesamthöhe für die kurze Schräge 1x 1 M und in der folg. 2. R 1x 1 M beids. abk. = 38 (42/46) M. In 17,5 (19,5/21,5) cm Gesamthöhe restl. 38 (42/46) M abk. **2. Ärmel** ebenso arb.

Fertigstellung: Schulternähte schließen. Die Verschlussränder und den Halsausschnitt der Vorderteile und den rückwärtigen Halsausschnitt mit 1 R fe M mit Häkelnadel Nr. 3,5 umhäkeln. Den Halsausschnitt mit Häkelnadel Nr. 3,5 wie folgt umhäkeln: **1. R:** Nur in die vorderen M-Glieder arb.; 3 Ersatz-Luftm (= 1. Stb), * mit 1 Luftm 1 M überspringen, 1 Stb, ab * stets wdh. **2. R:** 1 Kettm, * 1 fe M um die folg. Luftm, 1 fe M + 1 halbes Stb + 2 Stb + 1 halbes Stb + 1 fe M um die folg. Luftm, ab * stets wdh, 1 fe M um die folg. Luftm, 1 Kettm. Für die 2 Bindebänder jeweils eine 15 cm lange Luftm-Kette mit Häkelnadeln Nr. 3,5 häkeln und 1 R Kettm häkeln. Bänder an die Ecken des Halsausschnitts nähen. Enden der Bänder verknoten. Ärmelnähte schließen. Ärmel einsetzen.



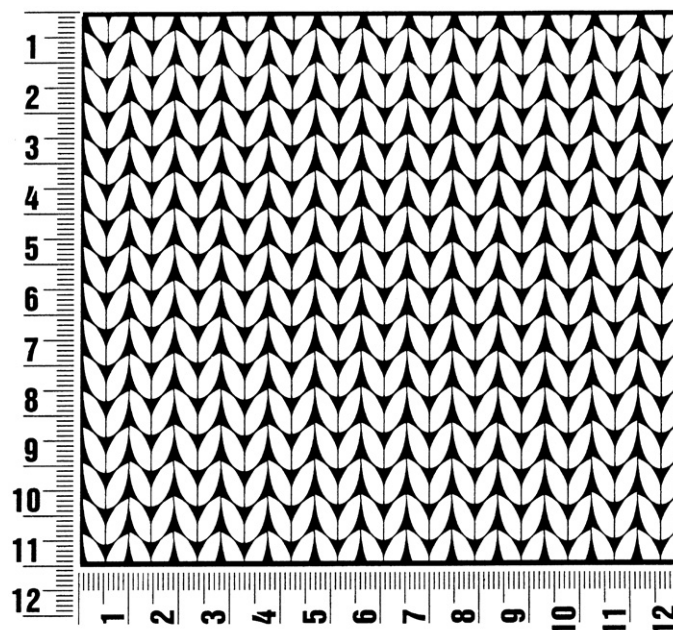
Zeichenerklärung:

- = 1 M re
- ▣ = 1 M li
- ▢ = 1 Noppe (= 5 M aus 1 M herausstr (= 1 M re, 1 M li im Wechsel); Arbeit wenden, 5 M li, Arbeit wenden, 5 M re, Arbeit wenden, 5 M re zusstr.)

Maschenprobe

Machen Sie eine Maschenprobe! Stricken Sie dafür ein 12 x 12 cm großes Stück im Muster Ihres ausgesuchten Modells. Danach zählen Sie Maschen und Reihen im Bereich 10 x 10 cm aus. Sind es weniger Maschen als in der Anleitung angegeben: Stricken Sie fester oder nehmen Sie dünnere Nadeln (1/2 bis ganze Nadelstärke). Haben Sie mehr Maschen gezählt: Versuchen Sie, lockerer zu stricken beziehungsweise nehmen Sie dickere Nadeln.

Bitte beachten Sie: Strickarbeiten fallen unterschiedlich aus. Daher sind die Maschenproben-Angaben auf den Bänderolen der Wolle nicht als verbindlich anzusehen. Außerdem werden diese immer auf der Basis glatt rechts erstellt. Für eine perfekte Arbeit ist daher die Maschenprobe im gewünschten Muster ein Muss. Damit Ihr Wunschmodell nicht nur schön aussieht, sondern auch passt!



Abkürzungen

abgehob. = abgehoben
abh. = abheben
abk. = abketten
abn. = abnehmen
arb. = arbeiten
abw. = abwechselnd
beids. = beidseitig

Fb. = Farbe
fe M = feste Masche
folg. = folgende
Kettm = Kettmasche
Lftm = Luftmasche
li = links
lt. = laut

M = Masche
mittl. = mittleren
R = Reihe
Rd = Runde
re = rechts
restl. = restliche
Stb = Stäbchen

str. = stricken
U = Umschlag
wdh. = wiederholen
zun. = zunehmen
zusstr. = zusammenstricken

Impressum

Herausgeber: Lana Grossa GmbH, Gaimersheim, www.lana-grossa.de

Fotograf: Dominique Sudre