



www.lana-grossa.de

SCHAL · MILLE II
Modell 39 – Classici 21

SCHAL · MILLE II

Modell 39 – Classici 21



Größe 24 x 180 cm

Material: Lana Grossa **Mille II** (50% Schurwolle (Merino extrafine), 50% Polyacryl, Lauflänge 55 m/50 g), **100 g** Weinrot (**Fb 9**), **100 g** Burgund (**Fb 72**), **100 g** Orchideenlila (**Fb 133**) und **100 g** Zartlila (**Fb 59**); Stricknadeln Nr. 8.

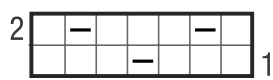
Falsches Patentmuster: M-Zahl teilbar durch 4 + 3 + Randm. Siehe Strickschrift. Es sind Hin- und Rückr gezeichnet. Die M sind so dargestellt, wie sie gestrickt werden. Die 1. und 2. R stets wdh.

Kettenrandm: Hinr: Die 1. M re verschränkt str., die letzte M wie zum Linksstr. abh., dabei den Faden hinter der Arbeit führen. Rückr: Die 1. M li verschränkt str., die letzte M wie zum Linksstr. abh., dabei den Faden vor der Arbeit führen.

Maschenprobe: Falsches Patentmuster mit Nadeln Nr. 8: 12 M und 16 R = 10 x 10 cm.

Schal: 29 M mit Nadeln Nr. 8 in Weinrot anschlagen und gleich im falschen Patentmuster str.: Kettenrandm, lt. Strickschrift beginnen, 6 x den Rapport wdh., lt. Strickschrift enden, Kettenrandm. Nach 45 cm Weinrot, 45 cm Burgund, 45 cm Orchideenlila und 45 cm Zartlila str., dann M abk., wie sie erscheinen. Gesamthöhe = 180 cm.

Strickschrift



Rapport = 4 M

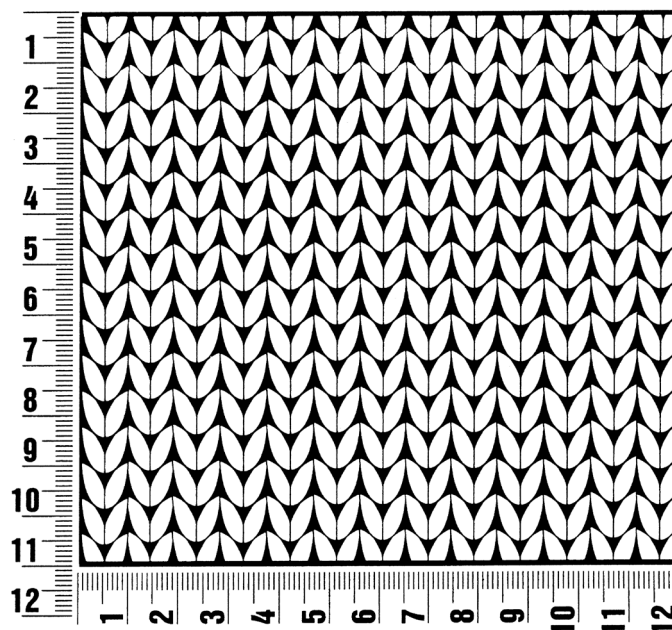
Zeichenerklärung:

- = 1 M re
- = 1 M li

Maschenprobe

Machen Sie eine Maschenprobe! Stricken Sie dafür ein 12 x 12 cm großes Stück im Muster Ihres ausgesuchten Modells. Danach zählen Sie Maschen und Reihen im Bereich 10 x 10 cm aus. Sind es weniger Maschen als in der Anleitung angegeben: Stricken Sie fester oder nehmen Sie dünnere Nadeln (1/2 bis ganze Nadelstärke). Haben Sie mehr Maschen gezählt: Versuchen Sie, lockerer zu stricken beziehungsweise nehmen Sie dickere Nadeln.

Bitte beachten Sie: Strickarbeiten fallen unterschiedlich aus. Daher sind die Maschenproben-Angaben auf den Bänderolen der Wolle nicht als verbindlich anzusehen. Außerdem werden diese immer auf der Basis glatt rechts erstellt. Für eine perfekte Arbeit ist daher die Maschenprobe im gewünschten Muster ein Muss. Damit Ihr Wunschmodell nicht nur schön aussieht, sondern auch passt!



Abkürzungen

M = Masche
R = Reihe
Rd = Runde
U = Umschlag
Fb = Farbe
lt. = laut

li = links
re = rechts
str. = stricken
zusstr. = zusammenstricken
arb. = arbeiten
abk. = abketten

abn. = abnehmen
zun. = zunehmen
abh. = abheben
wdh. = wiederholen
beids. = beidseitig
mittl. = mittleren

folg. = folgende
restl. = restliche
Stb = Stäbchen
Luftm = Luftmasche
Kettm = Kettmasche
fe M = feste Masche

Impressum

Herausgeber: Lana Grossa GmbH, Gaimersheim, www.lana-grossa.de

Fotograf: Wilfried Wulff, www.wilfriedwulff.com