



www.lana-grossa.de



**KAPUZENPULLOVER ·
ALLORA & PER FORTUNA**
Modell 35 – Filati Journal 63

KAPUZENPULLOVER · ALLORA & PER FORTUNA

Modell 35 – Filati Journal 63



Größe 36/38 (40/42 - 44/46)

Die Angaben für Größe 40/42 und 44/46 stehen in Klammern, getrennt durch einen Bindestrich. Ist nur eine Angabe gemacht, gilt sie für alle Größen.

Material: Lana Grossa-Qualität „Allora“ (76 % Baumwolle, 14 % Schurwolle (Merino), 10 % Alpaka, LL = ca. 300 m/50 g): ca. **200 (250 - 250) g** Dunkelblau (**Fb. 27**) und Lana Grossa-Qualität „Per Fortuna“ (74 % Baumwolle (Bio), 26 % rec. Polyamid, LL = ca. 190 m/50 g): ca. **350 (400 - 450) g** Taubenblau (**Fb. 23**); Stricknadeln Nr. 5 und 5,5, 1 Rundstricknadel Nr. 5, 80 cm lang, Spielstricknadeln Nr. 4.

Hinweis: Alles mit doppeltem Faden str.! Je 1 Faden Allora und 1 Faden Per Fortuna zusammen verstr.

Knötchenrand: Die 1. M jeder R wie zum Rechtsstr. abh. Die letzte M jeder R re str. **Doppelte Rand-M (über 2 M):** Am **R-Anfang** die Rand-M wie zum Li-str. abh., 1 M re. Am **R-Ende** 1 M wie zum Li-str. abh., Rand-M re str.

Rippenmuster: In **Hin-R** 1 M re verschränkt, 1 M li im Wechsel str. In **Rück-R** 1 M li verschränkt, 1 M re im Wechsel str.

Glatt re: Hin-R re M, Rück-R li M str.

3 M überzogen zus.-str.: 2 M zus. wie zum Re-str. abh., 1 M re str., dann die 2 abgeh. M darüberziehen.

Maschenprobe: 17 M und 24 R glatt re mit Nd. Nr. 5,5 und doppeltem Faden gestr. = 10 x 10 cm.

Rückenteil: 98 (102 - 110) M mit Nd. Nr. 5 und doppeltem Faden anschlagen. Den Bund im Rippenmuster str., dabei mit 1 Rück-R beginnen und beids. Knötchenrand-M arb. Nach 6 cm = 15 R Rippenmuster mit Nd. Nr. 5,5 glatt re weiterarb. Nach 20 (21 - 22) cm = 48 (50 - 52) R ab Bund beids. den Beginn der Armausschnitte markieren und gerade weiterstr. In 23 (24 - 25) cm = 56 (58 - 60) R Armausschnitthöhe beids. für die Schultherschrägungen je 5 (4 - 5) M abk., dann in jeder 2. R noch 5x je 4 M und 3x je 3 M (8x je 4 M - 3x je 5 M und 5x je 4 M abk. = 30 M. **Gleichzeitig mit der 6. Schulterabnahme** für den runden Halsausschnitt die mittl. 20 M abk. und beide Seiten getrennt weiterstr. Am inneren Rand für die weitere Rundung in jeder 2. R noch 1x 3 M und 1x 2 M abk. Damit sind die M der einen Seite aufgebraucht. Die 2. Seite gegen gleich beenden.

Vorderteil: Wie das Rückenteil str., jedoch mit tieferem Halsausschnitt. Dafür bereits in 22 (23 - 24) cm = 52 (56 - 58) R Armausschnitthöhe die mittl. 10 M abk. und beide Seiten getrennt weiterstr. Am inneren Rand für die weitere Rundung in jeder 2. R noch 1x 3 M, 2x 2 M und 3x 1 M abk. Die Schultherschrägungen am äußeren Rand in gleicher Armausschnitthöhe wie am Rückenteil arb. Nach der letzten Schulterabnahme sind die M der einen Seite aufgebraucht. Die 2. Seite gegen gleich beenden.

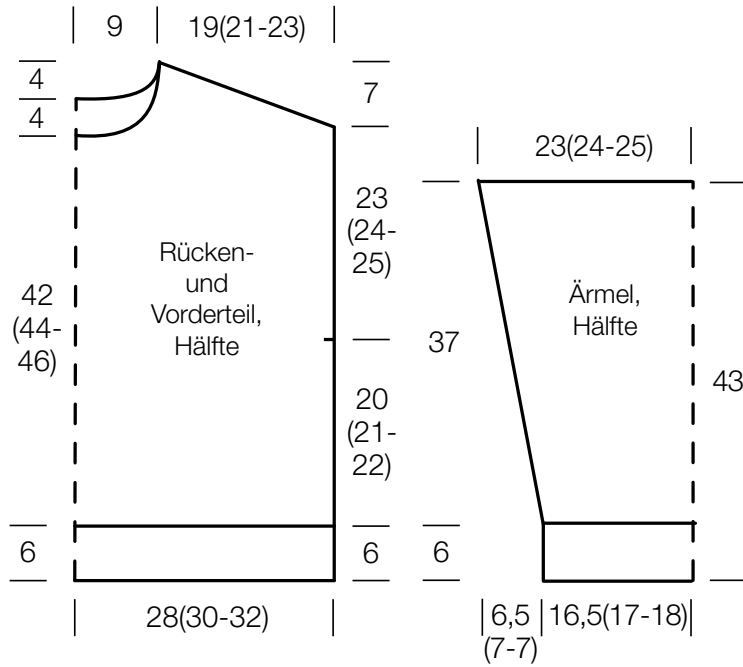
Ärmel: 56 (58 - 62) M mit Nd. Nr. 5 und doppeltem Faden anschlagen. Den Bund im Rippenmuster str., dabei mit 1 Rück-R beginnen und beids. Knötchenrand-M arb. Nach 6 cm = 15 R Rippenmuster mit Nd. Nr. 5,5 glatt re weiterarb. Beids. für die Ärmelschrägungen in der 3. (7. - 7.) R ab Bund 1 M zun., dann in jeder 8. (abw. in jeder 6. und 8. - abw. in jeder 6. und 8.) R noch 10x (11x - 11x) je 1 M zun. = 78 (82 - 86) M. Nach 37 cm = 88 R ab Bund alle M locker abk.

Kordel: 4 M mit Nd. Nr. 4 anschlagen. Mit 2 Spielstricknadeln arb. und 1 R re M str. ★ Die 4 M zurück an die andere Nd.-Spitze schieben ohne zu wenden. Dann wieder 4 M re str., dabei bei der 1. M den Faden fest anziehen. Ab ★ stets wdh. Nach 180 cm Länge den Faden abschneiden. Das Fadenende mit 1 stumpfen Wollnadel nacheinander durch die offenen M ziehen, die M zus.-ziehen. Fadenende in der Kordel unsichtbar vernähen.

Ausarbeiten: Teile spannen, anfeuchten und trocknen lassen. Schulter- und Seitennähte schließen, die Seitennähte jeweils bis zur Markierung. Mit der Rundstricknadel Nr. 5 und doppeltem Faden aus dem Halsausschnitttrand 97 M auffassen, dabei in der vorderen Mitte beginnen. Die Kapuze glatt rechts in R str., dabei beids. doppelte Rand-M arb. Nach 38 cm = 91 R Kapuzenhöhe die mittlere M markieren. In der folg. Hin-R die markierte M mit je 1 M davor und danach überzogen zus.-str. Diese Abnahme noch 7x in jeder 2. R wdh. = 81 M. Nach 45 cm = 107 R Kapuzenhöhe alle M abk. Die obere Kapuzennaht schließen. Für den Tunnel aus dem Kapuzenrand 140 M mit der Rundstricknadel Nr. 5 auffassen und 3 cm glatt rechts in R str., dann alle M abk. Zur Hälfte nach innen legen und möglichst unsichtbar den Abkettrand so annähen, dass ein Tunnel entsteht. Die Kordel einziehen. Ärmel einsetzen.

KAPUZENPULLOVER · ALLORA & PER FORTUNA

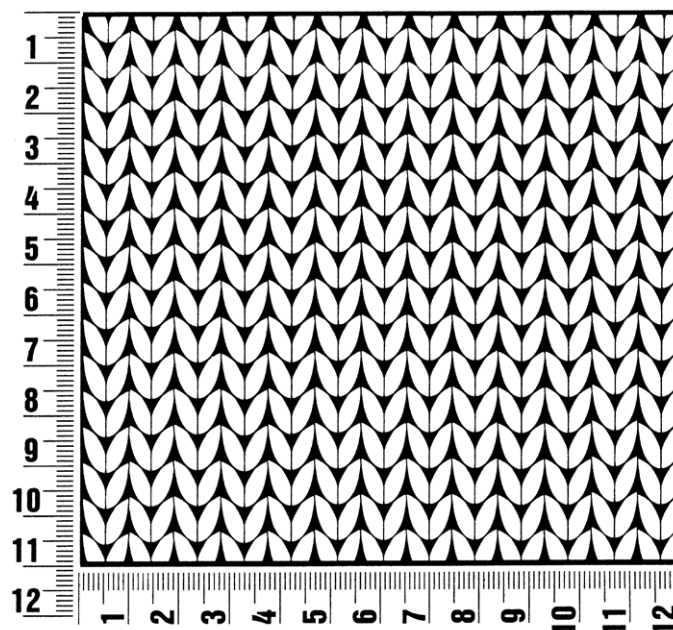
Modell 35 – Filati Journal 63



Maschenprobe

Machen Sie eine Maschenprobe! Stricken Sie dafür ein 12 x 12 cm großes Stück im Muster Ihres ausgesuchten Modells. Danach zählen Sie Maschen und Reihen im Bereich 10 x 10 cm aus. Sind es weniger Maschen als in der Anleitung angegeben: Stricken Sie fester oder nehmen Sie dünnere Nadeln (1/2 bis ganze Nadelstärke). Haben Sie mehr Maschen gezählt: Versuchen Sie, lockerer zu stricken beziehungsweise nehmen Sie dickere Nadeln.

Bitte beachten Sie: Strickarbeiten fallen unterschiedlich aus. Daher sind die Maschenproben-Angaben auf den Bänderolen der Wolle nicht als verbindlich anzusehen. Außerdem werden diese immer auf der Basis glatt rechts erstellt. Für eine perfekte Arbeit ist daher die Maschenprobe im gewünschten Muster ein Muss. Damit Ihr Wunschmodell nicht nur schön aussieht, sondern auch passt!



Abkürzungen

abgehob. = abgehoben
abh. = abheben
abk. = abketten
abn. = abnehmen
arb. = arbeiten
abw. = abwechselnd
beids. = beidseitig

Fb. = Farbe
fe M = feste Masche
folg. = folgende
Kettm = Kettmasche
Lftm = Luftmasche
li = links
lt. = laut

M = Masche
mittl. = mittleren
R = Reihe
Rd = Runde
re = rechts
restl. = restliche
Stb = Stäbchen

str. = stricken
U = Umschlag
wdh. = wiederholen
zun. = zunehmen
zusstr. = zusammenstricken

Impressum

Herausgeber: Lana Grossa GmbH, Gaimersheim, www.lana-grossa.de

Fotograf: Nicolas Olonetzky, www.olonetzky.com