

SCHAL · ECOPUNO

Modell 25 – Tücher & Co. 05

SCHAL · ECOPUNO

Modell 25 – Tücher & Co. 05



Größe 33 x 80 cm

Material: Lana Grossa **Ecopuno** (72% Baumwolle, 17% Schurwolle (Merino), 11% (Baby) Alpaka, Lauflänge 215 m/50 g), **250 g Camel (Fb 32)**, **50 g Braunrot (Fb 31)**, **50 g Gelborange (Fb 33)**, **50 g Zimtbraun (Fb 49)** und **50 g Beere (Fb 40)**; 1 tunesische Häkelnadel Nr. 6 mit Verlängerung von Knit Pro, Pompon - Set von Lana Grossa Ø 3,5 – 4,5 cm.

Grundmuster: Tunesisch häkeln, Grundstich. 1 Doppelreihe besteht aus einer Hin- und Rückr.

Farbmuster: Siehe Häkelschrift 1 und 2. Es sind Hin- und Rückr gezeichnet. Häkelschrift 1: Die 1. – 48. R 2 x arb., dann die 1. – 32. R 1 x arb. Häkelschrift 2: Die 1. – 17. R 1 x arb.

Maschenprobe: Grundmuster mit tunesischer Häkelnadel Nr. 6: 17,5 M und 16 Doppelreihen = 10 x 10 cm. **Achtung:** Die Maschenprobe ergibt sich erst, wenn ein größeres Stück gehäkelt wurde.

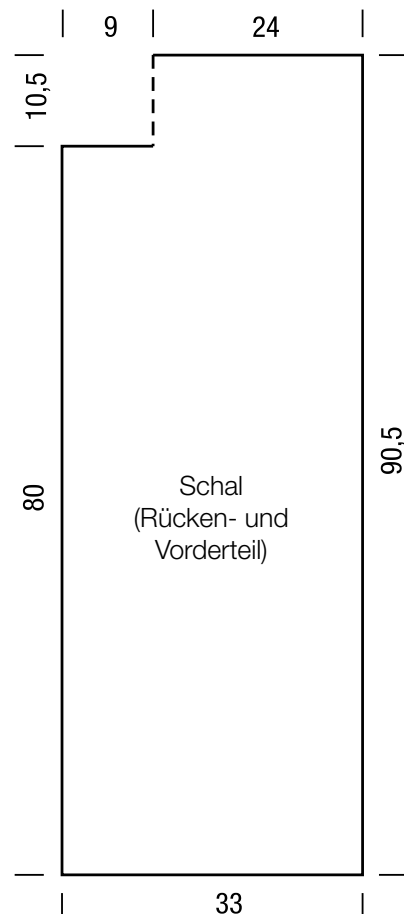
HINWEIS: Der Schal besteht aus 2 einzelnen Schals, die mit einem Stehkragen verbunden sind.

Schal (Vorderteil): 38 Luftm (Luftm-Kette) in Braunrot und 20 Luftm (Luftm-Kette) in Camel mit tunesischer Häkelnadel Nr. 6 anschlagen = insgesamt 58 M. Nach Häkelschrift 1 die 1. – 48. R 2 x arb., dann die 1. – 32. R arb. In der 33. R das Teil beenden.

Schal (Rückenteil): Wird von oben nach unten und gegen- gleich gearbeitet. 20 Luftm (Luftm-Kette) in Braunrot und 38 Luftm (Luftm-Kette) in Camel mit tunesischer Häkelnadel Nr. 6 anschlagen = insgesamt 58 M. Nach Häkelschrift 1 die 32. – 1. R, dann die 48. – 1. R 2 x arb. Zum Schluss 1 R fe M häkeln und Arbeit beenden. Mit dem Pompon-Set 6 Pompons in Camel und 6 Pompons in allen Farben gemischt anfertigen. Pompongöße: 3,5 – 4,5 cm Ø.

Stehkragen: Vorderteil auf Rückenteil legen und vom gestreiften Rand ausgehend Schulternaht 9 cm schließen. Für den Stehkragen aus dem oberen Rand von Rücken- und Vorderteil je 43 M, = 86 M, und 1 zusätzliche M aus der Schulternaht auffassen = insgesamt 87 M. Nach Häkelschrift 2 die 1. – 44. M, dann die 43. – 1. M arb. Die 1. – 17. R 1 x arb. Zum Schluss 1 R fe M häkeln und Arbeit beenden.

Fertigstellen: Schal spannen, anfeuchten und trocknen lassen. Beim Stehkragen die Naht schließen. Ränder wie folgt umhäkeln: Linker Rand: 3fädig mit je 1 Faden Camel, Zimtbraun und Beere mit Kettm behäkeln, dabei zuerst mit 7 Luftm beginnen, den Rand mit Kettm behäkeln, mit 7 Luftm enden. Rechter Rand: Wie linken Rand, jedoch 3fädig in Camel mit Kettm behäkeln. Untere Schalränder und den Rand des Stehkragens ebenso umhäkeln, dabei die camelfarbenen Ränder 3-fädig in Camel, die braunroten bzw. gelborangen Ränder 3-fädig in Camel, Zimtbraun und Beere umhäkeln. An den unteren Schalrändern die Luftm-Ketten am Anfang und Ende jeder Farbfläche, unterschiedlich lang, um 7 – 10 Luftm verlängern und daran die Pompons in den entsprechenden Farben befestigen.

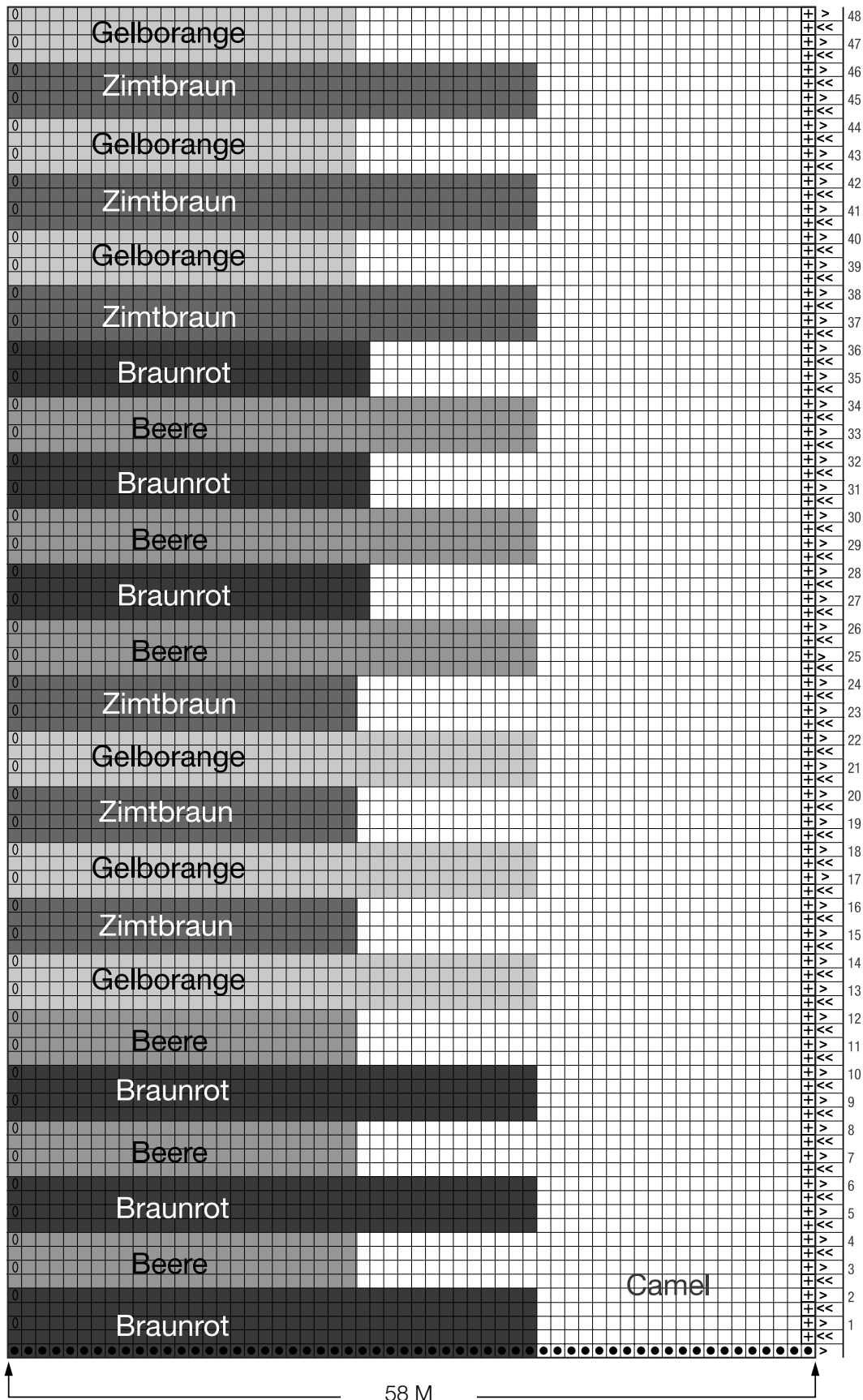


SCHAL · ECOPUNO

Modell 25 – Tücher & Co. 05



Häkelschrift 1

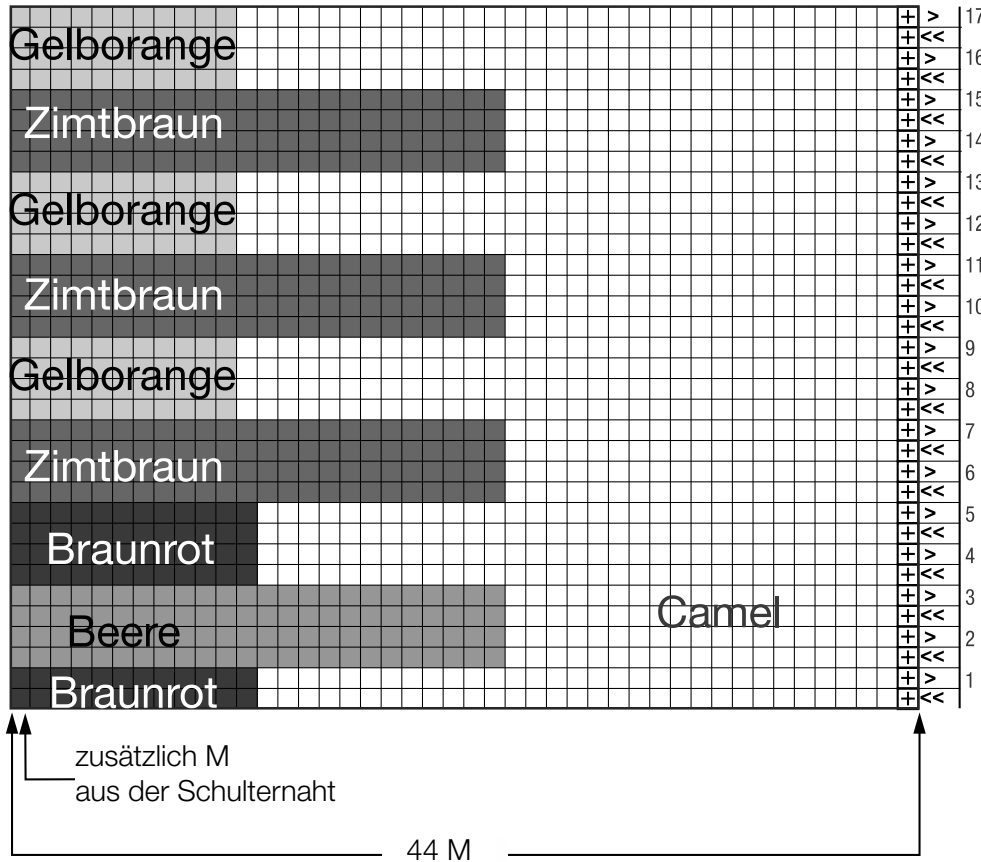


SCHAL · ECOPUNO

Modell 25 – Tücher & Co. 05



Häkelschrift 2



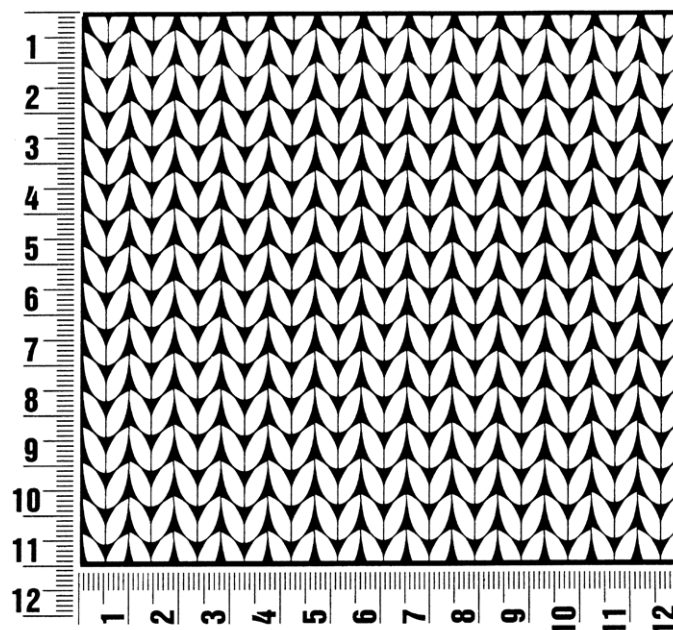
Zeichenerklärung:

- = Camel
- = Gelborange
- = Beere
- = Zimtbraun
- = Braunrot
- = 1 Luftm
- = Randm
- = Wendeluftm
- = Hinr
- = Rückr
- = 2 Kästchen entsprechen einer Doppel-R (= Hin- und Rückr) zusätzliche M aus der Schulternaht

Maschenprobe

Machen Sie eine Maschenprobe! Stricken Sie dafür ein 12 x 12 cm großes Stück im Muster Ihres ausgesuchten Modells. Danach zählen Sie Maschen und Reihen im Bereich 10 x 10 cm aus. Sind es weniger Maschen als in der Anleitung angegeben: Stricken Sie fester oder nehmen Sie dünnere Nadeln (1/2 bis ganze Nadelstärke). Haben Sie mehr Maschen gezählt: Versuchen Sie, lockerer zu stricken beziehungsweise nehmen Sie dickere Nadeln.

Bitte beachten Sie: Strickarbeiten fallen unterschiedlich aus. Daher sind die Maschenproben-Angaben auf den Bänderolen der Wolle nicht als verbindlich anzusehen. Außerdem werden diese immer auf der Basis glatt rechts erstellt. Für eine perfekte Arbeit ist daher die Maschenprobe im gewünschten Muster ein Muss. Damit Ihr Wunschmodell nicht nur schön aussieht, sondern auch passt!



Abkürzungen

abgehob. = abgehoben
abh. = abheben
abk. = abketten
abn. = abnehmen
arb. = arbeiten
abw. = abwechselnd
beids. = beidseitig

Fb = Farbe
fe M = feste Masche
folg. = folgende
Kettm = Kettmasche
Lftm = Luftmasche
li = links
lt. = laut

M = Masche
mittl. = mittleren
R = Reihe
Rd = Runde
re = rechts
restl. = restliche
Stb = Stäbchen

str. = stricken
U = Umschlag
wdh. = wiederholen
zun. = zunehmen
zusstr. = zusammenstricken

Impressum

Herausgeber: Lana Grossa GmbH, Gaimersheim, www.lanagrossa.de

Fotograf: Wilfried Wulff, www.wilfriedwulff.com