



www.lanagrossa.de

KAPUZENPULLOVER · ALPACA MODA

Modell 07 – Lookbook 11

KAPUZENPULLOVER · ALPACA MODA



Modell 07 – Lookbook 11

Größe 36/38 (40/42 - 44/46)

Die Angabe für Größe 40/42 steht in Klammern vor, für Größe 44/46 nach dem Trennstrich. Steht nur eine Angabe, so gilt sie für alle Größen.

Material: Lana Grossa-Qualität „Alpaca Moda“ (74 % (Baby) Alpaka, 13 % Schurwolle (Merino), 13 % Polyamid, LL = ca 135 m/50 g): ca **400 (450 - 500) g** Hellgrau (**Fb 4**); Stricknadeln Nr 5,5 und 7, 1 kurze Rundstricknadel 7 und 2 Sockennadeln Nr 5,5.

Halbpatent: 1.R (Hintr): Randmasche, 1 M re, *1 M mit 1 Umschlag li abheben, 1 M re, ab * stets wdh, enden mit Randmasche. 2.R: Randmasche *1 M li, 1 M mit dem Umschlag der Vorreihe re zusammenstricken, ab * stets wdh, enden mit 1 M li, Randmasche. Die 1. und 2. R stets im Wechsel str.

Betonte Abnahmen (Je Seite werden jeweils 1x2 M abgenommen): Die Abnahmen stets in einer Hinr arbeiten. Re Seite (= Anfang der Reihe): Randmasche, 2 M im Halbpatent mustergemäß str, 1 doppelter Überzug (1 M re abheben, 2 M re zusammenstr, die abgehobene M überziehen). Linke Seite (= Ende der Reihe): 3 M re zusammenstr, 2 M im Halbpatent mustergemäß str, Randmasche.

Maschenprobe: 11 M und 22 R Halbpatent mit Nd Nr. 7 = 10 x 10 cm.

Rückenteil: 73 (77 - 81) M mit Nd Nr 5,5 anschlagen und im Halbpatent 9 cm str, weiter mit Nd Nr 7 im Halbpatent str. 39 (37 - 35) cm ab Anschlag beidseitig den Beginn der Armausschnitte markieren. 22 (24 - 26) cm ab Beginn der Armausschnitte beidseitig für die Schulterschrägung in jeder 2. R 2x8 (2x9 - 2x10) M und dann 1x9 M abk, gleichzeitig 1 cm ab Beginn der Schulterschrägung für den Halsausschnitt die mittleren 19 M abk und beide Seiten getrennt beenden, dabei am Ausschnitttrand noch in jeder R 2x1 M abn.

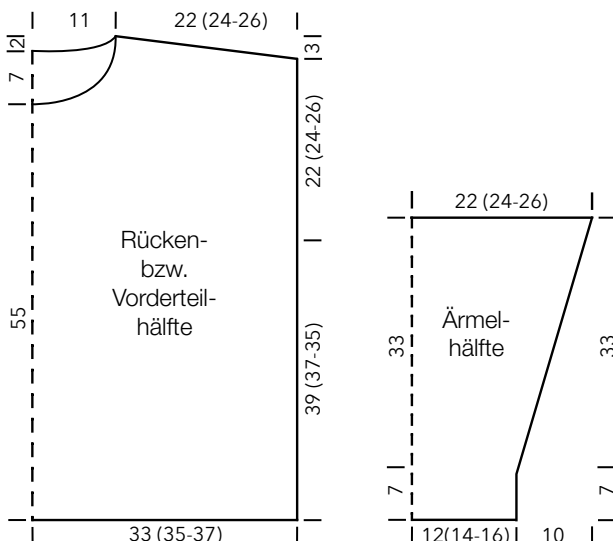
Vorderteil: Wie das Rückenteil str, jedoch für den Halsausschnitt 16 (18 - 20) cm ab Beginn der Armausschnitte die mittleren 9 M abk und beide Seiten getrennt beenden, dabei je Halsausschnitttrand noch in jeder 2. R 7x1 M abn.

Ärmel: Je 27 (31 - 35) M mit Nd Nr 5,5 anschlagen und im Halbpatent 7 cm str, weiter mit Nd Nr 7 im Halbpatent str, dabei für die Armschrägung beidseitig in jeder 6. R 11x1 M zun und nachfolgend in das Halbpatent integrieren = 49 (53 - 57) M. 40 cm ab Anschlag alle M abk.

Tasche: 39 (41 - 43) M mit Nd Nr 7 anschlagen und im Halbpatent 5,5 (6 - 6,5) cm stricken, dann beidseitig in jeder 6. R 5x2 M betont abn = 19 (21 - 23) M. 22 (23 - 24) cm ab Anschlag alle M abk. Für die Seitenblenden der Tasche mit Nd Nr 5,5 je Kante 25 (27 - 29) M aufnehmen und im Halbpatent str, dabei an der unteren Saumkante ab der 3. R in jeder 2. R 2 M abk. In der 9. R alle M abk.

Kordel: 4 M mit den Sockennadeln Nr 5,5 anschlagen und re M str, dabei am Ende jeder R die M an das andere Ende der Sockennadel schieben und die Nadel nicht wenden. 150 cm ab Anschlag alle M abk.

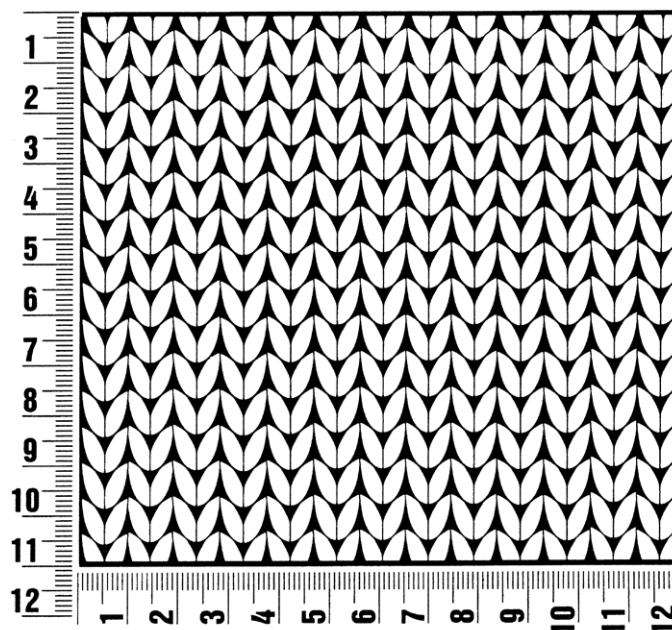
Ausarbeiten: Die Tasche 8 cm oberhalb des Saums mittig auf das Vorderteil nähen, die Seiten im Bereich der abgechrägten Blenden ebenfalls aufnähen. Die Schulternähte schließen. Am Halsausschnitt mit der Rundstricknadel Nr 7 in der vorderen Mitte begonnen ca. 65 M aufnehmen und in Reihen im Halbpatent 27 cm str. Nun beidseitig der mittleren M in der hinteren Mitte der Kapuze in jeder 2. R 4x2 M betont abn = 49 M. Anschließend alle M abketten und die obere Naht der Kapuze schließen. Für den Tunnel aus der Kapuzenkante 70 M mit Nd Nr 5,5 aufnehmen und 3 cm glatt re str (Rückr li, Hinr re), dann alle M abketten und den Beleg möglichst unsichtbar in der Kapuze festnähen, die Kordel einziehen. Ärmel- und Seitennähte schließen und die Ärmel einnähen.



Maschenprobe

Machen Sie eine Maschenprobe! Stricken Sie dafür ein 12 x 12 cm großes Stück im Muster Ihres ausgesuchten Modells. Danach zählen Sie Maschen und Reihen im Bereich 10 x 10 cm aus. Sind es weniger Maschen als in der Anleitung angegeben: Stricken Sie fester oder nehmen Sie dünnere Nadeln (1/2 bis ganze Nadelstärke). Haben Sie mehr Maschen gezählt: Versuchen Sie, lockerer zu stricken beziehungsweise nehmen Sie dickere Nadeln.

Bitte beachten Sie: Strickarbeiten fallen unterschiedlich aus. Daher sind die Maschenproben-Angaben auf den Bänderolen der Wolle nicht als verbindlich anzusehen. Außerdem werden diese immer auf der Basis glatt rechts erstellt. Für eine perfekte Arbeit ist daher die Maschenprobe im gewünschten Muster ein Muss. Damit Ihr Wunschmodell nicht nur schön aussieht, sondern auch passt!



Abkürzungen

abgehob. = abgehoben
abh. = abheben
abk. = abketten
abn. = abnehmen
arb. = arbeiten
abw. = abwechselnd
beids. = beidseitig

Fb. = Farbe
fe M = feste Masche
folg. = folgende
Kettm = Kettmasche
Lftm = Luftmasche
li = links
lt. = laut

M = Masche
mittl. = mittleren
R = Reihe
Rd = Runde
re = rechts
restl. = restliche
Stb = Stäbchen

str. = stricken
U = Umschlag
wdh. = wiederholen
zun. = zunehmen
zusstr. = zusammenstricken

Impressum

Herausgeber: Lana Grossa GmbH, Gaimersheim, www.lanagrossa.de

Fotograf: Wilfried Wulff, www.wilfriedwulff.com