



[www.lanagrossa.de](http://www.lanagrossa.de)



# KIMONOJACKE · FOURSEASON

Modell 06 – Size+ 04

# KIMONOJACKE · FOURSEASON

## Modell 06 – Size+ 04



**Größe** 42/44 (46/48 – 50)

Die Angaben für Größe 46/48 stehen in Klammern vor, für Größe 50 nach dem Gedankenstrich. Steht nur eine Angabe, so gilt sie für alle angegebenen Größen.

**Material:** Lana Grossa-Qualität „Fourseason“ (45 % (Bio) Schurwolle (Merino extrafine), 40 % (Bio) Baumwolle, 15 % rec. Kaschmir, Lauflänge 105 m/50 g): ca. **650 (700 – 750) g** Apricot (**Fb. 20**); 1 Rundstricknadel Nr. 4, 60 cm lang, 2 Rundstricknadeln Nr. 5, je 80 cm lang, 1 Rundstricknadel Nr. 5, 120 cm lang, 1 Wollhäkelnadel Nr. 4; 1 Knopf in Apricot, ø 25 mm.

**Knötchenrand:** Die 1. und letzte M jeder R li str. **Hinweis:** Alle Ränder mit Knötchenradn arbeiten!

**Rippen:** 1 M re, 1 M li im Wechsel str.

**Rippen und Halbpentmuster A/B:** Nach Strickschrift A/B str. Die Zahlen li außen bezeichnen die Rück-R, re außen die Hin-R. In der Breite die R mit den M vor dem 1. Pfeil beginnen, den MS [= 2 M] zwischen den Pfeilen fortl. str., mit den M nach dem 2. Pfeil enden. Der Deutlichkeit halber sind 2 MS gezeichnet. In der Höhe für die **Rippen** nach Strickschrift A die 1. – 3. R 1x str., dann die 2. und 3. R stets wdh., fürs **Halbpentmuster** nach Strickschrift B die 1. – 3. R 1x str., dann die 2. und 3. R stets wdh. **Hinweis:** Die M mit U zählt jeweils als 1 M!

**Betonte Zunahmen:** Am R-Anfang nach der 2. M 2 M zun. Dafür 1 M li verschränkt und 1 M re aus dem Quersfad herausstr. Am R-Ende vor den letzten 2 M 2 M zun. Dafür 1 M re verschränkt und 1 M li aus dem Quersfad herausstr.

**Betonte Abnahmen:** Am R-Anfang nach der 3. M 3 M überzogen zus.-str. [= 1 M wie zum Rechtsstr. abh., die folg. 2 M re zus.-str., dann die abgehobene M darüber ziehen]. Am R-Ende vor den letzten 3 M 3 M re zus.-str. Es werden jeweils 2 M abgenommen.

**Maschenprobe:** 16 M und 38 R Halbpentmuster mit Nadeln Nr. 5 = 10 x 10 cm.

**Hinweis:** Die Jacke in einem Stück stricken, dabei mit den Vorderteilen beginnen und über die Schultern hinweg das Rückenteil anstricken.

**Linkes Vorderteil:** 47 (49 – 53) M mit der 60 cm langen Rundnd. Nr. 4 anschlagen. Für den Bund 7,5 cm = 23 R Rippen A str., dabei wie gezeichnet mit 1 Rück-R beginnen. Dann mit der 80 cm langen Rundnd. Nr. 5 im Halbpentmuster B weiterarb. Für die Fledermausform am re Rand in der 3. R ab Bundende 2 M betont zun., dann in jeder 4. R noch 19x je 2 M und in jeder 2. R 3x je 2 M betont zun. = 93 (95 – 99) M. Die zugenommenen M folgerichtig in das Halbpentmuster einfügen. Nach 22,5 cm = 86 R ab Bundende 1 Markierung anbringen und für die Ärmelweite gerade weiterstr. In 25 (26 – 27) cm = 96 (100 – 102) R Ärmelhöhe die Schulterlinie markieren und für den rückwärtigen Ausschnittschlitz noch 7 cm = 26 R gerade weiterstr. Die M vorerst stilllegen.

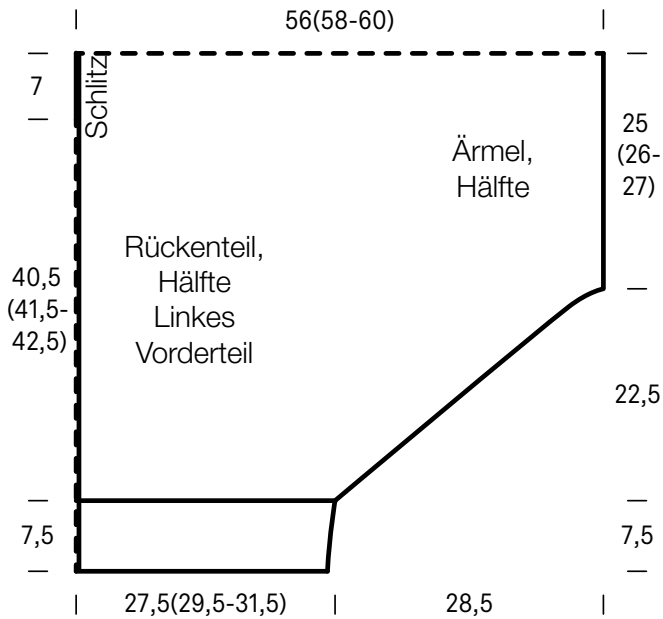
**Rechtes Vorderteil:** Gegengleich zum li Vorderteil und mit 1 Knopfloch str. Dafür nach 7,5 cm = 28 R ab Bundende die 3. und 4. M ab re Rand abk. In der folg. R wieder 2 M dazu anschlagen und darüber folgerichtig im Halbpentmuster weiterarb.

**Rückenteil:** Nun über alle stillgelegten M mit der 120 cm langen Rundnd. Nr. 5 im Halbpentmuster folgerichtig weiterstr., dabei in der 1. Hin-R in der Mitte die zus.-treffenden Rand-M li zus.-str. = 185 (189 – 197) M. Für die Ärmelweite noch 18 (19 – 20) cm = 70 (74 – 76) R gerade weiterstr. Dann beids. für die Fledermausform in der folg. Hin-R je 2 M betont abn., danach in jeder 2. R noch 2x je 2 M und in jeder 4. R noch 20x je 2 M betont abn. = 93 (97 – 105) M. Nach 22,5 cm = 86 R ab Beginn der Fledermausform mit der 60 cm langen Rundnd. Nr. 4 für den Bund folgerichtig in Rippen weiterstr. In 7,5 cm = 23 R Bundhöhe die M locker abk., wie sie erscheinen.

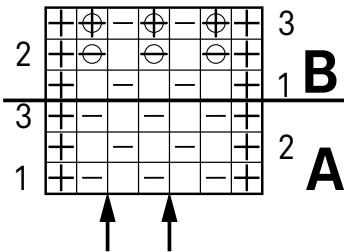
**Ausarbeiten:** Teil spannen, anfeuchten und trocknen lassen. Seiten-Ärmel-Nähte schließen. Die Vorderränder und den Rand des rückwärtigen Ausschnittschlitzes mit der Häkeln. Nr. 4 mit 1 R Kettm überhäkeln. Knopf annähen.

# KIMONOJACKE · FOURSEASON

Modell 06 – Size+ 04



## Strickschrift A/B



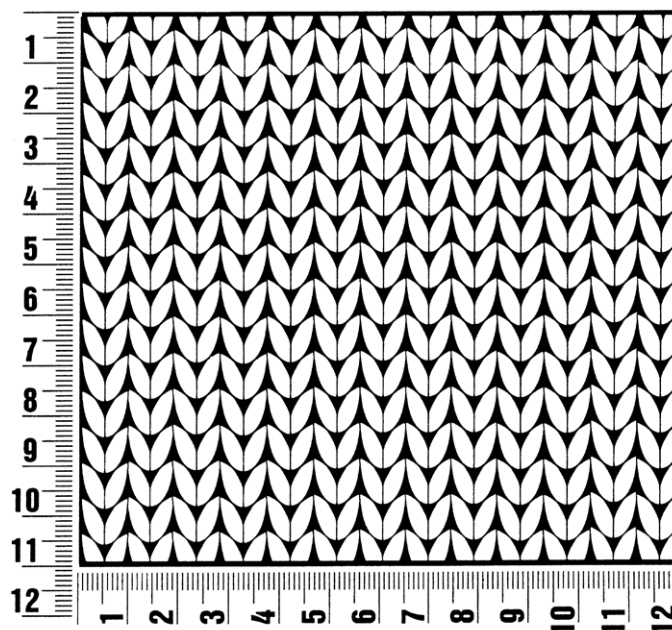
## Zeichenerklärung:

- ⊕ = Rand-M im Knötchenrand
- = 1 M re
- ⊖ = 1 M li
- ⊖ = 1 M mit 1 U li abh.
- ⊕ = M und U re zus.-str.

## Maschenprobe

Machen Sie eine Maschenprobe! Stricken Sie dafür ein 12 x 12 cm großes Stück im Muster Ihres ausgesuchten Modells. Danach zählen Sie Maschen und Reihen im Bereich 10 x 10 cm aus. Sind es weniger Maschen als in der Anleitung angegeben: Stricken Sie fester oder nehmen Sie dünnere Nadeln (1/2 bis ganze Nadelstärke). Haben Sie mehr Maschen gezählt: Versuchen Sie, lockerer zu stricken beziehungsweise nehmen Sie dickere Nadeln.

**Bitte beachten Sie:** Strickarbeiten fallen unterschiedlich aus. Daher sind die Maschenproben-Angaben auf den Bänderolen der Wolle nicht als verbindlich anzusehen. Außerdem werden diese immer auf der Basis glatt rechts erstellt. Für eine perfekte Arbeit ist daher die Maschenprobe im gewünschten Muster ein Muss. Damit Ihr Wunschmodell nicht nur schön aussieht, sondern auch passt!



## Abkürzungen

**abgehob.** = abgehoben

**abh.** = abheben

**abk.** = abketten

**abn.** = abnehmen

**arb.** = arbeiten

**abw.** = abwechselnd

**beids.** = beidseitig

**Fb.** = Farbe

**fe M** = feste Masche

**folg.** = folgende

**Kettm** = Kettmasche

**Lftm** = Luftmasche

**li** = links

**lt.** = laut

**M** = Masche

**mittl.** = mittleren

**R** = Reihe

**Rd** = Runde

**re** = rechts

**restl.** = restliche

**Stb** = Stäbchen

**str.** = stricken

**U** = Umschlag

**wdh.** = wiederholen

**zun.** = zunehmen

**zusstr.** = zusammenstricken

### Impressum

**Herausgeber:** Lana Grossa GmbH, Gaimersheim, www.lanagrossa.de

**Fotograf:** Cathleen Wolf