



www.lanagrossa.de



PULLOVER · SILKHAIR

Modell 01 – Size+ 04

PULLOVER · SILKHAIR

Modell 01 – Size+ 04



Größe 42 bis 46 (48/50)

Die Angaben für Größe 48/50 stehen in Klammern. Steht nur eine Angabe, so gilt sie für alle angegebenen Größen.

Material: Lana Grossa-Qualität „Silkhair“ (70 % Mohair (Superkid), 30 % Seide, Lauflänge 210 m/25 g): ca. **275 (300) g** Rohweiß (**Fb. 52**) und ca. **25 g** Himbeer (**Fb. 70**); Stricknadeln Nr. 4 und 5, 1 Rundstricknadel Nr. 4, 50 cm lang.

Hinweis: Alles mit doppeltem Faden stricken, und zwar auch in der jeweiligen Farbe.

Knötchenrand: Die 1. M jeder R wie zum Rechtsstr. abh. Die letzte M jeder R re str. Hinweis: Alle Ränder mit Knötchenrand arbeiten!

Rippen: In den Hin-R 1 M re verschränkt, 1 M li im Wechsel str. In den Rück-R die M str., wie sie erscheinen, die verschränkten M der Hin-R li verschränkt. Beim Stricken in Rd immer nur wie in Hin-R str.

Glatt re: Hin-R re M, Rück-R li M str.

Glatt re mit Smiley [Vorderteil]: Nach Zählmuster glatt re über 42 M zwischen den Pfeilen in Intarsientechnik str. Der Doppelpfeil zeigt auf die Mitte. 1 Karo gilt für **1 M und 1 R**. Die Zahlen re außen bezeichnen die Hin-R, li außen die Rück-R. Die Hin-R von re nach li, die Rück-R umgekehrt ablesen. Die Zeichen stehen für die Farben, siehe Zeichenerklärung. Für jede Farbe ein extra Knäuel verwenden. Beim Farbwechsel die Fäden stets auf der Rückseite der Arbeit miteinander verkreuzen, damit keine Löcher entstehen. In der Höhe die 1. – 41. R 1x str.

Maschenprobe: 17 M und 23 R glatt re mit Nadeln Nr. 5 und doppeltem Faden = 10 x 10 cm.

Rückenteil: 116 (122) M mit Nd. Nr. 4 und doppeltem Faden in Rohweiß anschlagen. Für den Bund 7 cm = 19 R Rippen str., dabei mit 1 Rück-R beginnen. Dann mit Nd. Nr. 5 glatt re

weiterarb. Nach 32,5 cm = 76 R ab Bundende beids. den Beginn der Armausschnitte markieren und für die überschnittenen Schultern 1 M zun., dann in jeder 12. R noch 3x je 1 M zun. = 124 (130) M. In 23 (24) cm = 54 (56) R Armausschnitt-höhe beids. für die Schulterschrägungen 16 (17) M abk., dann in jeder 2. R noch 2x je 15 (16) M abk. Gleichzeitig mit der 1. Schulterabnahme für den runden Halsausschnitt die mittl. 26 M abk. und beide Seiten getrennt weiterstr. Am inneren Rand für die weitere Rundung in der 2. R noch 1x 3 M abk. Nach der letzten Schulterabnahme am äußeren Rand sind die M der einen Seite aufgebraucht. Die andere Seite gegengleich beenden.

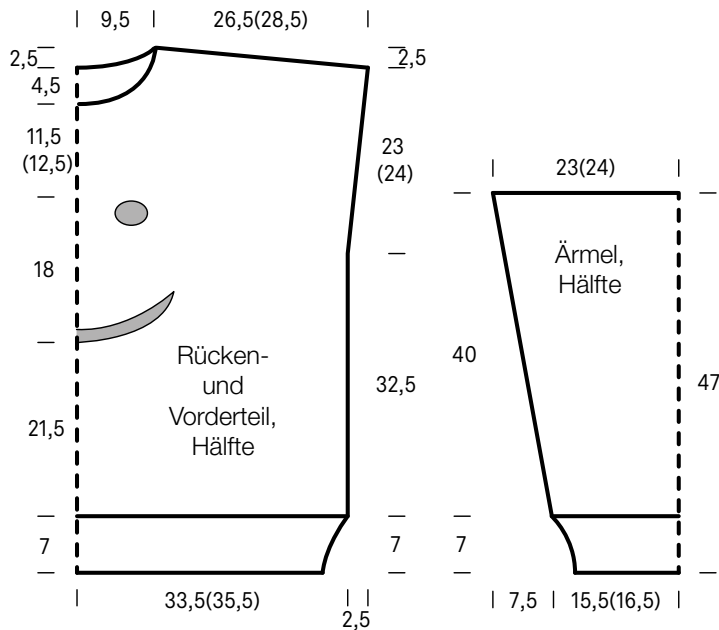
Vorderteil: Wie das Rückenteil str., jedoch mit Smiley und tieferem Halsausschnitt. Bereits nach 21,5 cm = 50 R ab Bundende mit dem Motiv über den mittl. 10 M in Himbeer beginnen und wie beschrieben einstr. Nach dem Motiv nur noch in Rohweiß fortfahren. Für den Halsausschnitt bereits in 18,5 (19,5) cm = 42 (44) R Armausschnitt-höhe die mittl. 12 M abk. und beide Seiten getrennt weiterstr. Am inneren Rand für die weitere Rundung in jeder 2. R noch 1x 3 M, 1x 2 M und 5x je 1 M abk. Die Schulter am äußeren Rand in gleicher Höhe wie am Rückenteil schrägen. Nach der letzten Schulterabnahme am äußeren Rand sind die M der einen Seite aufgebraucht. Die andere Seite gegengleich beenden.

Ärmel: 54 (58) M mit Nd. Nr. 4 und doppeltem Faden in Rohweiß anschlagen. Für den Bund 7 cm = 19 R Rippen str., dabei mit 1 Rück-R beginnen. Dann mit Nd. Nr. 5 glatt re weiterarb. Beids. für die Schrägungen in der 7. R ab Bundende 1 M zun., dann in jeder 8. R 2x je 1 M und in jeder 6. R noch 10x je 1 M zun. = 80 (84) M. Nach 40 cm = 92 R ab Bundende alle M auf einmal locker abk.

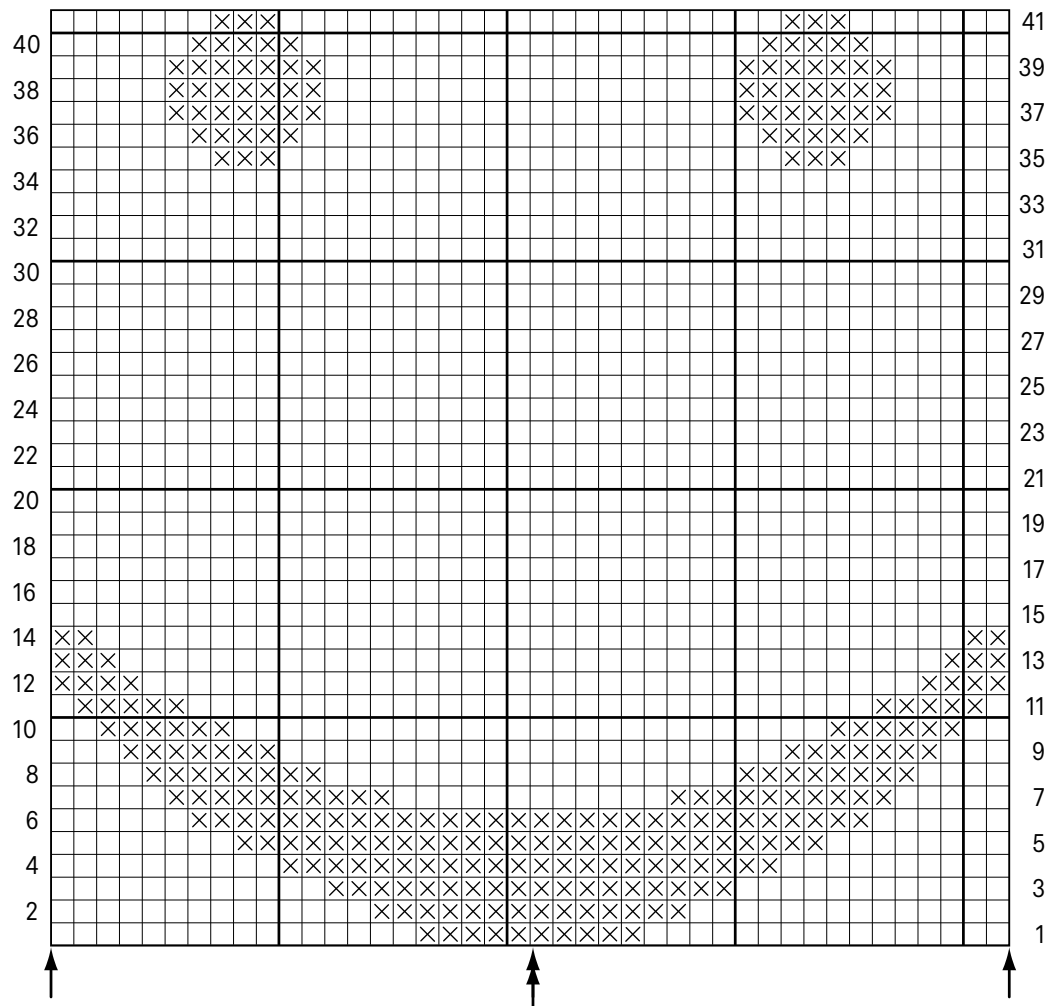
Ausarbeiten: Teile spannen, anfeuchten und trocknen lassen. Nähte schließen, die Seitennähte jeweils bis zur Markierung. Nun mit der Rundnd. Nr. 4 und doppeltem Faden in Rohweiß aus dem Halsausschnitttrand 82 M auffassen. Für die Blende Rippen in Rd str. In 3,5 cm Blendenhöhe die M locker im M-Rhythmus abk. Ärmel einsetzen.

PULLOVER · SILKHAIR

Modell 01 – Size+ 04



Zählmuster



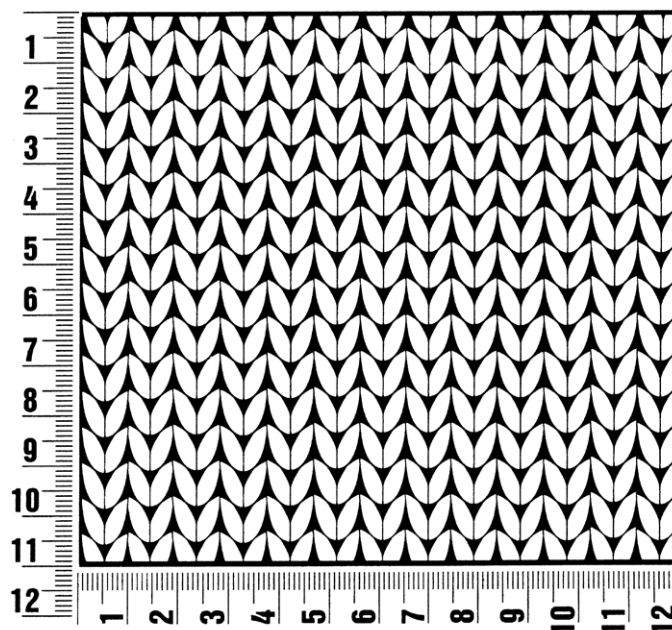
Zeichenerklärung:

- = 1 M und 1 R glatt re in Rohweiß
- ⊗ = 1 M und 1 R glatt re in Himbeer

Maschenprobe

Machen Sie eine Maschenprobe! Stricken Sie dafür ein 12 x 12 cm großes Stück im Muster Ihres ausgesuchten Modells. Danach zählen Sie Maschen und Reihen im Bereich 10 x 10 cm aus. Sind es weniger Maschen als in der Anleitung angegeben: Stricken Sie fester oder nehmen Sie dünnere Nadeln (1/2 bis ganze Nadelstärke). Haben Sie mehr Maschen gezählt: Versuchen Sie, lockerer zu stricken beziehungsweise nehmen Sie dickere Nadeln.

Bitte beachten Sie: Strickarbeiten fallen unterschiedlich aus. Daher sind die Maschenproben-Angaben auf den Bänderolen der Wolle nicht als verbindlich anzusehen. Außerdem werden diese immer auf der Basis glatt rechts erstellt. Für eine perfekte Arbeit ist daher die Maschenprobe im gewünschten Muster ein Muss. Damit Ihr Wunschmodell nicht nur schön aussieht, sondern auch passt!



Abkürzungen

abgehob. = abgehoben

abh. = abheben

abk. = abketten

abn. = abnehmen

arb. = arbeiten

abw. = abwechselnd

beids. = beidseitig

Fb. = Farbe

fe M = feste Masche

folg. = folgende

Kettm = Kettmasche

Lftm = Luftmasche

li = links

lt. = laut

M = Masche

mittl. = mittleren

R = Reihe

Rd = Runde

re = rechts

restl. = restliche

Stb = Stäbchen

str. = stricken

U = Umschlag

wdh. = wiederholen

zun. = zunehmen

zusstr. = zusammenstricken

Impressum

Herausgeber: Lana Grossa GmbH, Gaimersheim, www.lanagrossa.de

Fotograf: Cathleen Wolf