



www.lanagrossa.de

CARDIGAN · SILKHAIR & BRILLINO

Modell 27 – Classici 20

CARDIGAN · SILKHAIR & BRILLINO

Modell 27 – Classici 20



Größe 36/38, 40/42 und 44

Die Angaben für Größe 40/42 und 44 stehen in Klammern. Ist nur eine Angabe gemacht, gilt diese für alle Größen.

Material: Lana Grossa **Silkhair** (70% Mohair, 30% Seide, Lauflänge 210 m/25 g), **200 (225 – 250) g** Sandgelb (**Fb 153**) und Lana Grossa **Brillino** (83% Viskose, 17% Metallische Faser, Lauflänge 200 m/25 g), **200 (225 – 250) g** Camel/Gold (**Fb 4**); Stricknadeln Nr. 4 und 4,5.

ACHTUNG: Der Cardigan wird stets doppelfädig mit je 1 Faden Silkhair und 1 Faden Brillino gearb.!

Grundmuster: M-Zahl teilbar durch 3 + Randm. Siehe Strickschrift 1. Es sind Hin- und Rückr gezeichnet. Die M sind so dargestellt, wie sie gestrickt werden. Die 1. und 2. R stets wdh.

Blendenmuster (= 17 M): Siehe Strickschrift 2. Es sind Hin- und Rückr gezeichnet. Die M sind so dargestellt, wie sie gestrickt werden. Die 1. und 2. R stets wdh.

Maschenprobe: Grundmuster doppelfädig mit Nadeln Nr. 4,5: 21 M und 28 R = 10 x 10 cm.

Rückenteil: 131 (140 – 149) M mit Nadeln Nr. 4 doppelfädig anschlagen. Im Grundmuster arb.: Randm, lt. Strickschrift beginnen, 43 (46 – 49) x den Rapport wdh., Randm. Randm in Hin- und Rückr li str. Nach 5 cm mit Nadeln Nr. 4,5 weiterarb. In 69 (70 – 71) cm Gesamthöhe für den Halsausschnitt die mittl. 15 (16 – 17) M abk., dann in jeder 2. R 1 x 2 M und 2 x 1 M (in jeder 2. R 1 x 2 M und 3 x 1 M – in jeder 2. R 2 x 2 M und 2 x 1 M) abn. In 72 (73 – 74) cm Gesamthöhe die restl. je 54 (57 – 60) M gerade abk.

Linkes Vorderteil: 73 (76 – 79) M mit Nadeln Nr. 4 doppelfädig anschlagen und M wie folgt einteilen: Randm, 54 (57 – 60) M Grundmuster: lt. Strickschrift beginnen, 18 (19 – 20) x den Rapport wdh., 17 M Blendenmuster, Randm. Randm in Hin- und Rückr li str. Nach 5 cm mit Nadeln Nr. 4,5 weiterarb. In 72 (73 – 74) cm Gesamthöhe für die Schulter am rechten Rand 1 x 54 (57 – 60) M gerade abk. Mit den restl. 19 M für die Kragenblende geradeaus weiterstr.: Randm, 17 M Blendenmuster, Randm. Nach 9,5 (10 – 10,5) cm alle M abk.

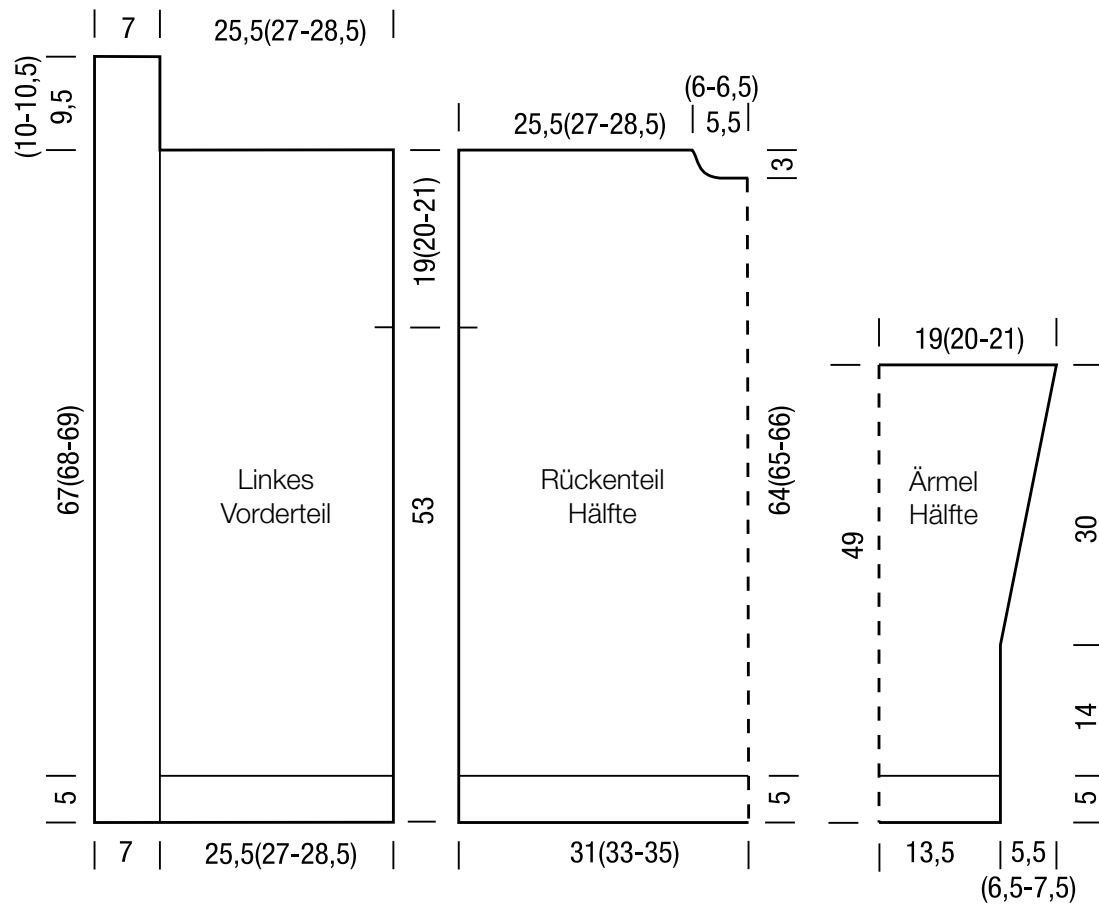
Rechtes Vorderteil: Wie linkes Vorderteil, jedoch gegengleich arb.

Ärmel: 59 M mit Nadeln Nr. 4 doppelfädig anschlagen. Im Grundmuster arb.: Randm, lt. Strickschrift beginnen 19 x den Rapport wdh., Randm. Randm in Hin- und Rückr li str. Nach 5 cm mit Nadeln Nr. 4,5 weiterarb. In 19 cm Gesamthöhe für die Ärmelschräge 1 x 1 M beids. zun., dann in jeder 8. R 6 x 1 M, dann in jeder 6. R 5 x 1 M (in jeder 6. R 13 x 1 M – in jeder 6. R 3 x 1 M, dann abw. in jeder 4. und 6. R 12 x 1 M) beids. zun. = 83 (87 – 91) M. Die zugenommenen M nach und nach in das Grundmuster einfügen. In 49 cm Gesamthöhe alle M gerade abk. 2. Ärmel ebenso arb.

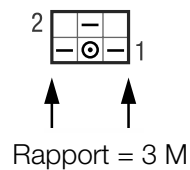
Fertigstellen: Teile spannen, anfeuchten und trocknen lassen. Schulternähte schließen. Die Schmalseiten der Kragenblenden miteinander verbinden. Kragenblende leicht eingehalten in den rückw. Halsausschnitt einnähen. Ärmel beids. der Schulternaht je 19 (20 – 21) cm annähen. Seiten- und Ärmelnähte schließen.

CARDIGAN · SILKHAIR & BRILLINO

Modell 27 – Classici 20



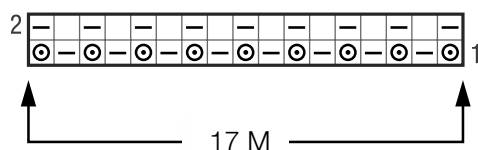
Strickschrift 1



Zeichenerklärung:

- = 1 M re
- = 1 M li
- = 1 M li abh., dabei den Faden hinter der Arbeit führen

Strickschrift 2



Maschenprobe

Machen Sie eine Maschenprobe! Stricken Sie dafür ein 12 x 12 cm großes Stück im Muster Ihres ausgesuchten Modells. Danach zählen Sie Maschen und Reihen im Bereich 10 x 10 cm aus. Sind es weniger Maschen als in der Anleitung angegeben: Stricken Sie fester oder nehmen Sie dünnere Nadeln (1/2 bis ganze Nadelstärke). Haben Sie mehr Maschen gezählt: Versuchen Sie, lockerer zu stricken beziehungsweise nehmen Sie dickere Nadeln.

Bitte beachten Sie: Strickarbeiten fallen unterschiedlich aus. Daher sind die Maschenproben-Angaben auf den Bänderolen der Wolle nicht als verbindlich anzusehen. Außerdem werden diese immer auf der Basis glatt rechts erstellt. Für eine perfekte Arbeit ist daher die Maschenprobe im gewünschten Muster ein Muss. Damit Ihr Wunschmodell nicht nur schön aussieht, sondern auch passt!



Abkürzungen

M = Masche
R = Reihe
Rd = Runde
U = Umschlag
Fb = Farbe
lt. = laut

li = links
re = rechts
str. = stricken
zusstr. = zusammenstricken
arb. = arbeiten
abk. = abketten

abn. = abnehmen
zun. = zunehmen
abh. = abheben
wdh. = wiederholen
beids. = beidseitig
mittl. = mittleren

folg. = folgende
restl. = restliche
Stb = Stäbchen
Luftm = Luftmasche
Kettm = Kettmasche
fe M = feste Masche

Impressum

Herausgeber: Lana Grossa GmbH, Gaimersheim, www.lanagrossa.de

Fotograf: Wilfried Wulff, www.wilfriedwulff.com