



www.lanagrossa.de

CARDIGAN · FOURSEASON

Modell 28 – Linea Pura 14

CARDIGAN · FOURSEASON

Modell 28 – Linea Pura 14



Größe 36 bis 40 (42 bis 46 – 48/50)

Die Angaben für Größe 42 bis 46 stehen in Klammern vor, für Größe 48/50 nach dem Gedankenstrich. Steht nur eine Angabe, so gilt sie für alle angegebenen Größen.

Material: Lana Grossa-Qualität „**Fourseason**“ (45 % Bio Schurwolle (Merino extrafine), 40 % Bio Baumwolle, 15 % rec. Kaschmir, LL = ca. 105 m/50 g): ca. **650 (700 – 750) g** Graulila (**Fb. 17**); Stricknadeln Nr. 6 und 7.

Patentrand über je 2 M: In den Hin-R am R-Anfang die 1. M re str., die 2. M wie zum Linksstr. abh., dabei den Faden hinter der M weiterführen, am R-Ende die vorletzte M wie zum Linksstr. abh., dabei den Faden hinter der M weiterführen, die letzte M re str. In den Rück-R am R-Anfang die 1. M wie zum Linksstr. abh., dabei den Faden vor der M weiterführen, die 2. M li str., am R-Ende die vorletzte M li str., die letzte M wie zum Linksstr. abh., dabei den Faden vor der M weiterführen.

Glatt li: Hin-R li M, Rück-R re M str.

Kraus re verschränkt: In Hin- und Rück-R re verschränkte M str.

Mustermix mit beids. Patentrand und je 1 M glatt li: Nach Strickschrift str. Die Zahlen li außen bezeichnen die Rück-R, re außen die Hin-R. Die je 2 hellgrau unterlegten M beids. gelten jeweils für den Patentrand, danach bzw. davor liegt jeweils 1 M glatt li. In der Breite die R mit den M vor dem 1. Pfeil beginnen, den MS [= 1 M] zwischen den Pfeilen fortl. str., enden mit den M nach dem 2. Pfeil. Der Deutlichkeit halber sind 4 MS gezeichnet. In der Höhe die 1. – 14. R 1x str., dann diese 14 R fortl. wdh.

Betonte Zunahmen: Am R-Anfang nach der 3. M, am R-Ende vor den letzten 3 M je 1 M re verschränkt aus dem Querfaden herausstr.

Betonte Abnahmen: Linkes Vorderteil: Am R-Ende vor den letzten 3 M 2 M überzogen zus.-str. [= 1 M wie zum Rechtsstr. abh., die folg. M re str., dann die abgehobene M darüber ziehen]. Rechtes Vorderteil: Am R-Anfang nach der 3. M 2 M re zus.-str.

Maschenprobe: 17 M und 22 R Mustermix mit Nd. Nr. 6 = 10 x 10 cm.

Rückenteil: 104 (112 – 118) M mit Nd. Nr. 6 anschlagen. Im Mustermix mit Patenträndern und Glatt-li-M str., dabei wie gezeichnet mit 1 Rück-R beginnen. Beids. für die Schrägungen in der 6. R ab Anschlag 1 M betont zun., dann in jeder 16.

R noch 6x je 1 M betont zun. = 118 (126 – 132) M. Die zugenommenen M beids. folgerichtig in den Mustermix einfügen. Nach 50 (52 – 54) cm = 111 (115 – 119) R ab Anschlag beids. den Beginn der Armausschnitte markieren und gerade weiterstr. Nach 24 cm = 53 R ab Markierung alle M abk., dabei beids. für die Schultern je 47 (51 – 54) M markieren, die mittl. 24 M gelten für den geraden Halsausschnitttrand.

Linkes Vorderteil: 53 (57 – 60) M mit Nd. Nr. 6 anschlagen. Im Mustermix mit Patenträndern und Glatt-li-M str., dabei wie gezeichnet mit 1 Rück-R beginnen. Am re Rand die betonten Zunahmen für die Schrägung wie am Rückenteil ausführen. Die zugenommenen M folgerichtig in den Mustermix einfügen. Bereits nach 36 (38 – 40) cm = 81 (85 – 89) R ab Anschlag am li Rand für die Ausschnittschrägung 1 M betont abn., dann in jeder 6. R noch 12x je 1 M betont abn. Die restl. 47 (51 – 54) Schulter-M am re Rand in gleicher Höhe wie am Rückenteil abk.

Rechtes Vorderteil: Gegengleich zum li Vorderteil stricken.

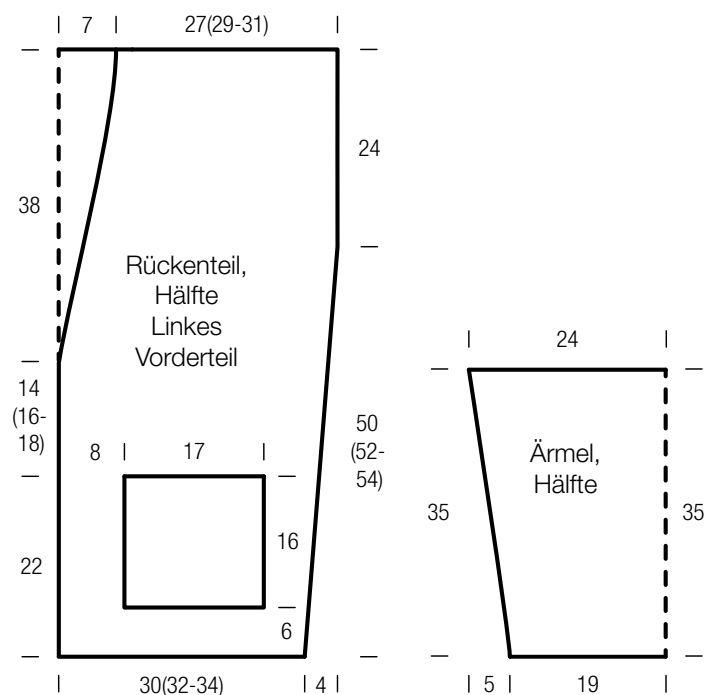
Ärmel: 67 M mit Nd. Nr. 6 anschlagen. Im Mustermix mit Patenträndern und Glatt-li-M str., dabei wie gezeichnet mit 1 Rück-R beginnen. Beids. für die Schrägungen in der 6. R ab Anschlag 1 M betont zun., dann in jeder 8. R noch 8x je 1 M betont zun. = 85 M. Die zugenommenen M beids. folgerichtig in den Mustermix einfügen. Nach 35 cm = 77 R ab Anschlag alle M locker abk.

Tasche [2x str.]: 31 M mit Nd. Nr. 6 anschlagen. Im Mustermix mit Patenträndern und Glatt-li-M str., dabei wie gezeichnet mit 1 Rück-R beginnen. Nach 16 cm = 35 R ab Anschlag die M abk.

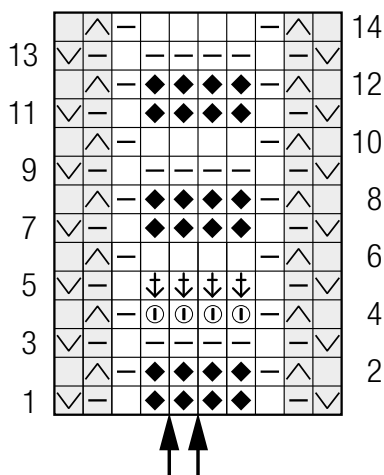
Ausarbeiten: Teile spannen, anfeuchten und trocknen lassen. Taschen lt. Schnittschema auf die Vorderteile nähen, dabei jeweils die äußere Rand-M abnähen, sodass sie nicht mehr sichtbar ist. Nähte schließen, die Seitennähte jeweils nur bis zur Markierung, dabei jeweils zwischen den beiden Rand-M der Patentränder einstechen [also jeweils die äußere Rand-M abnähen], sodass jeweils die 2. Rand-M sichtbar bleibt. Ärmel einsetzen, dabei an den Armausschnitten wie bei den übrigen Nähten arb. Für den Bindegürtel 6 M mit Nd. Nr. 7 anschlagen. In folg. Einteilung str.: 2 M Patentrand, 2 M kraus re verschränkt, 2 M Patentrand. Nach 120 (130 – 140) cm ab Anschlag beids. jeweils die 2 Rand-M re zus.-str. = 4 M. In der folg. R die restl. 4 M re zus.-str. und das Fadenende durch die letzte M ziehen. Den Anschlagrand mit dem Anfangsfaden ebenfalls zus.-ziehen. Die Fäden sorgfältig vernähen.

CARDIGAN · FOURSEASON

Modell 28 – Linea Pura 14



Strickschrift



Zeichenerklärung:

- = 1 M re
- ◻ = 1 M li
- ◆ = 1 M re verschränkt
- ① = 1 M re str. und 1 U auf die Nd. nehmen
- ⬇ = 1 M li str., dabei den dazu gehörigen U der Vor-R fallen lassen und die M lang ziehen
- ⊞ = 1 M wie zum Linksstr. abh., dabei den Faden vor der M weiterführen
- ⊠ = 1 M wie zum Linksstr. abh., dabei den Faden hinter der M weiterführen

Maschenprobe

Machen Sie eine Maschenprobe! Stricken Sie dafür ein 12 x 12 cm großes Stück im Muster Ihres ausgesuchten Modells. Danach zählen Sie Maschen und Reihen im Bereich 10 x 10 cm aus. Sind es weniger Maschen als in der Anleitung angegeben: Stricken Sie fester oder nehmen Sie dünnere Nadeln (1/2 bis ganze Nadelstärke). Haben Sie mehr Maschen gezählt: Versuchen Sie, lockerer zu stricken beziehungsweise nehmen Sie dickere Nadeln.

Bitte beachten Sie: Strickarbeiten fallen unterschiedlich aus. Daher sind die Maschenproben-Angaben auf den Bänderolen der Wolle nicht als verbindlich anzusehen. Außerdem werden diese immer auf der Basis glatt rechts erstellt. Für eine perfekte Arbeit ist daher die Maschenprobe im gewünschten Muster ein Muss. Damit Ihr Wunschmodell nicht nur schön aussieht, sondern auch passt!



Abkürzungen

abgehob. = abgehoben
abh. = abheben
abk. = abketten
abn. = abnehmen
arb. = arbeiten
abw. = abwechselnd
beids. = beidseitig

Fb. = Farbe
fe M = feste Masche
folg. = folgende
Kettm = Kettmasche
Lftm = Luftmasche
li = links
lt. = laut

M = Masche
mittl. = mittleren
R = Reihe
Rd = Runde
re = rechts
restl. = restliche
Stb = Stäbchen

str. = stricken
U = Umschlag
wdh. = wiederholen
zun. = zunehmen
zusstr. = zusammenstricken

Impressum

Herausgeber: Lana Grossa GmbH, Gaimersheim, www.lanagrossa.de

Fotograf: Cathleen Wolf, www.cathleenwolf.com