



[www.lanagrossa.de](http://www.lanagrossa.de)

**LOOP · SILKHAIR HAND-DYED**  
Exklusivanleitung

# LOOP · SILKHAIR HAND-DYED

## Exklusivanleitung

---



**Größe:** 76 x 25 cm (Umfang x Höhe)

**Material:** Lana Grossa „Silkhaair hand-dyed“ (70% Mohair Superkid, 30% Seide; Lauflänge ca. 420 m/50 g), **50 g** in Blau/Mint/Zartgrün/Hellgrau/Rosa/Grau (**Fb 602**); Rundstricknadel Nr. 9 in 60 cm Länge.

**Glatt rechts in Rd:** In allen Rd rechte M str.

**Glatt links in Rd:** In allen Rd linke M str.

**Maschenprobe:** Mit Nadeln Nr. 9 und vierfachem Faden glatt rechts gestrickt ergeben 10 M und 15 Rd = 10 x 10 cm.

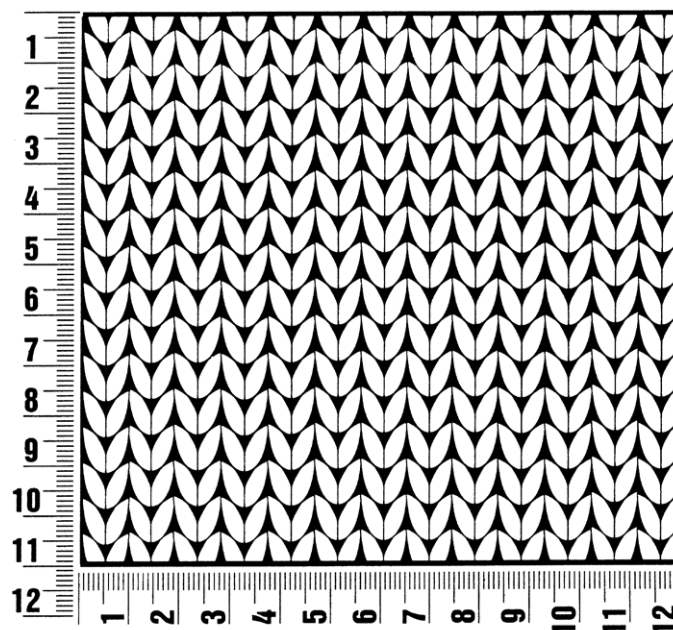
**Loop:** Der Loop wird durchgängig mit 4 Fäden gestrickt. Hierzu das Wollknäuel in 4 etwa gleich große Portionen teilen. Mit 4 Fäden 74 M anschlagen und die M zur Rd schließen. Dann 8 Rd glatt links, 8 Rd glatt rechts, 8 Rd glatt links, 8 Rd glatt rechts und 7 Rd glatt links str. Anschließend alle M locker abketten, dabei links str.

**Fertigstellen:** Alle Fäden vernähen.

## Maschenprobe

Machen Sie eine Maschenprobe! Stricken Sie dafür ein 12 x 12 cm großes Stück im Muster Ihres ausgesuchten Modells. Danach zählen Sie Maschen und Reihen im Bereich 10 x 10 cm aus. Sind es weniger Maschen als in der Anleitung angegeben: Stricken Sie fester oder nehmen Sie dünnere Nadeln (1/2 bis ganze Nadelstärke). Haben Sie mehr Maschen gezählt: Versuchen Sie, lockerer zu stricken beziehungsweise nehmen Sie dickere Nadeln.

**Bitte beachten Sie:** Strickarbeiten fallen unterschiedlich aus. Daher sind die Maschenproben-Angaben auf den Bänderolen der Wolle nicht als verbindlich anzusehen. Außerdem werden diese immer auf der Basis glatt rechts erstellt. Für eine perfekte Arbeit ist daher die Maschenprobe im gewünschten Muster ein Muss. Damit Ihr Wunschmodell nicht nur schön aussieht, sondern auch passt!



## Abkürzungen

**abgehob.** = abgehoben  
**abh.** = abheben  
**abk.** = abketten  
**abn.** = abnehmen  
**arb.** = arbeiten  
**abw.** = abwechselnd  
**beids.** = beidseitig

**Fb.** = Farbe  
**fe M** = feste Masche  
**folg.** = folgende  
**Kettm** = Kettmasche  
**Lftm** = Luftmasche  
**li** = links  
**lt.** = laut

**M** = Masche  
**mittl.** = mittleren  
**R** = Reihe  
**Rd** = Runde  
**re** = rechts  
**restl.** = restliche  
**Stb** = Stäbchen

**str.** = stricken  
**U** = Umschlag  
**wdh.** = wiederholen  
**zun.** = zunehmen  
**zusstr.** = zusammenstricken

### Impressum

**Herausgeber:** Lana Grossa GmbH, Gaimersheim, [www.lanagrossa.de](http://www.lanagrossa.de)