



www.lanagrossa.de

SCHAL · BABY LIGHT
Exklusivanleitung

SCHAL · BABY LIGHT

Exklusivanleitung



Größe 25 x 180 cm

Material: Lana Grossa **Baby Light** (62% Baby Alpaka, 23% Schurwolle Merino, 15% Polyamid, Lauflänge 180 m/50 g) **300 g Blau (Fb 6)**; Stricknadeln Nr. 4,5 und 5, 1 Zopfnaedel und 1 Pomponset von Lana Grossa, Ø 6,5 – 8,5 cm.

Hebemuster: M-Zahl teilbar durch 2 + 1 + Randm. Siehe Strickschrift 1. Es sind Hin- und Rückr gezeichnet. Die M sind so dargestellt, wie sie gestrickt werden. Die 1. – 8. R stets wdh.

Zopfmuster (= zu Beginn 9 M, dann 14 M): Siehe Strickschrift 2. Dargestellt sind nur Hinr. In den Rückr M str., wie sie erscheinen. Die 1. – 16. R 1 x arb., dann die 5. – 16. R stets wdh.

Glatt links: Hin-R links, Rück-R rechts.

Doppelte Randm: Hinr: Am Anfang der R die 1. M wie zum Linksstr. abh., dabei den Faden hinter der Arbeit führen und fest anziehen, 1 M re str. Am Ende der R die vorletzte M re str., die letzte M wie zum Linksstr. abh., dabei den Faden hinter

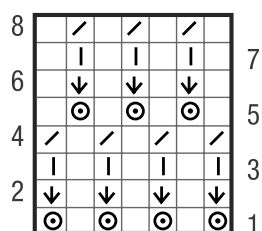
der Arbeit führen. **Rückr:** Am Anfang der R die 1. M li str., die folg. M wie zum Linksstr. abh., dabei den Faden vor der Arbeit führen und fest anziehen. Am Ende der R die vorletzte M wie zum Linksstr. abh., dabei den Faden vor der Arbeit führen, die letzte M li str.

Maschenprobe: Hebemuster mit Nadeln Nr. 5: 20,5 M und 32 R = 10 x 10 cm. Zopfmuster mit Nadeln Nr. 5: 14 M = 5 cm breit.

Schal: 55 M mit Nadeln Nr. 4,5 anschlagen und 1 Hin- und 1 Rückr re str. Mit Nadeln Nr. 5 weiterarb. und M wie folgt einteilen: Doppelte Randm, 1 M glatt li, 9 M Hebemuster, 9 M Zopfmuster, 31 M Hebemuster, 1 M glatt li, doppelte Randm. In der 3. R werden innerhalb des Zopfmusters 5 M zugenommen = 60 M. In 180 cm Gesamthöhe in der letzten Rückr innerhalb der 14 M Zopfmuster verteilt 5 x 2 M re zusstr. = 55 M. Mit Nadeln Nr. 4,5 1 Hin- und 1 Rückr re str., dann alle M re abk.

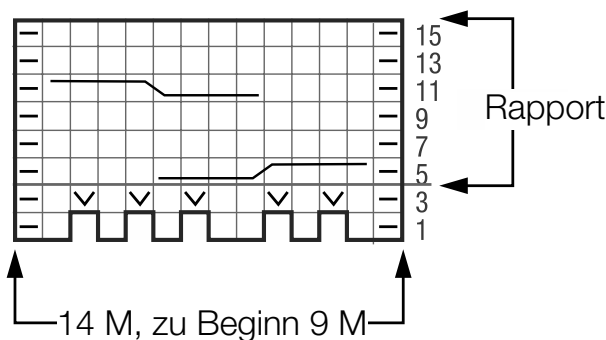
Fertigstellen: Schal spannen, anfeuchten und trocknen lassen. Mit dem Pomponset 4 Pompons anfertigen, Ø 8 cm. An jede Ecke des Schals 1 Pompon annähen.

Strickschrift 1



↑ ↑
Rapport = 2 M

Strickschrift 2



Zeichenerklärung:

- = 1 M re
- ▢ = 1 M li
- ⊞ = aus dem Querfaden 1 M re verschränkt zun.
- ⊙ = 2 U auf die Nadel nehmen und 1 M re str.
- ⊟ = 1 M li abh., die Umschläge der Vorr fallen lassen und die M langziehen, Faden vor der Arbeit führen
- ⊠ = 1 M li abh., Faden hinter der Arbeit führen
- ⊡ = 1 M li abh., Faden vor der Arbeit führen
- ⊢ = 4 M auf 1 Zopfnaedel vor die Arbeit legen, 4 M re str., dann die M der Zopfnaedel re str.
- ⊣ = 4 M auf 1 Zopfnaedel hinter die Arbeit legen, 4 M re str., dann die M der Zopfnaedel re str.

Maschenprobe

Machen Sie eine Maschenprobe! Stricken Sie dafür ein 12 x 12 cm großes Stück im Muster Ihres ausgesuchten Modells. Danach zählen Sie Maschen und Reihen im Bereich 10 x 10 cm aus. Sind es weniger Maschen als in der Anleitung angegeben: Stricken Sie fester oder nehmen Sie dünnere Nadeln (1/2 bis ganze Nadelstärke). Haben Sie mehr Maschen gezählt: Versuchen Sie, lockerer zu stricken beziehungsweise nehmen Sie dickere Nadeln.

Bitte beachten Sie: Strickarbeiten fallen unterschiedlich aus. Daher sind die Maschenproben-Angaben auf den Bänderolen der Wolle nicht als verbindlich anzusehen. Außerdem werden diese immer auf der Basis glatt rechts erstellt. Für eine perfekte Arbeit ist daher die Maschenprobe im gewünschten Muster ein Muss. Damit Ihr Wunschmodell nicht nur schön aussieht, sondern auch passt!



Abkürzungen

abgehob. = abgehoben
abh. = abheben
abk. = abketten
abn. = abnehmen
arb. = arbeiten
abw. = abwechselnd
beids. = beidseitig

Fb = Farbe
fe M = feste Masche
folg. = folgende
Kettm = Kettmasche
Lftm = Luftmasche
li = links
lt. = laut

M = Masche
mittl. = mittleren
R = Reihe
Rd = Runde
re = rechts
restl. = restliche
Stb = Stäbchen

str. = stricken
U = Umschlag
wdh. = wiederholen
zun. = zunehmen
zusstr. = zusammenstricken

Impressum

Herausgeber: Lana Grossa GmbH, Gaimersheim, www.lanagrossa.de