

DROPS Design®

www.garnstudio.com

Beach Date by DROPS Design

Von oben nach unten gestricktes DROPS Kleid in "Muskat" mit Rundpasse und Lochmuster. Größe S - XXXL.

DROPS Design: Modell Nr. r-688

Garngruppe B

Größe: S - M - L - XL - XXL - XXXL (siehe Maße in der Maßskizze!)

Material:

DROPS MUSKAT von Garnstudio

550-600-650-700-800-850 g Farbe Nr. 05, puderrosa




DROPS 167-1

DROPS NADELSPIEL und RUNDNADEL (60 und 80 cm) Nr. 4
- oder die benötigte Nadelstärke, um folgende
Maschenprobe zu erhalten: 10 x 10 cm = 21 M x 28 R glatt
re.

DROPS NADELSPIEL und RUNDNADEL (60 und 80 cm) Nr.
3,5 - für die kraus re gestr Ränder.

Garnpreise (am 24.05.2020)

Garn (Gewicht)	Zusammensetzung	Deutschland
DROPS Muskat uni colour (50g)	100% Baumwolle	2.15 EUR

 Sie können das für diese Anleitung benötigte Garn ab **23.65€*** erhalten.

(*) Der Preis für die Anleitung basiert auf der kleinsten Größe/der günstigsten Garnfarbe. Sie finden in diesem Ausdruck eine Preisübersicht, die Sie verwenden können, um den Preis für eine andere Größe herauszufinden.

Alle in dieser Anleitung verwendeten Garne sind DROPS Garne. Farbkarten und Händler finden Sie, wenn Sie unsere Homepage besuchen, garnstudio.com.

Anleitung für DROPS 167-1

KRAUSRIPPEN (in Rd):

1 Krausrippe = 2 Rd kraus re = 1 Rd re und 1 Rd li.

MUSTER:

Siehe Diagramme A.1-A.3. Das Diagramm für die gewünschte Größe wählen.

ZUNAHMETIPP:

1 M zunehmen, indem 1 Umschlag gearb wird. In der nächsten Rd den Umschlag re verschränkt str, um ein Loch zu vermeiden. Die Zunahmen zuerst an der rechten Seite aller vier Markierer, dann an der linken Seite alle vier Markierer usw. abwechselnd arb.

ABNAHMETIPP:

Str bis noch 4 M vor dem Markierer an der Seite übrig sind, 1 M wie zum Rechtsstr abheben, 1 M re, die abgehobene M überziehen, 4 M re, 2 M re zusstr = 2 M abgenommen. An der anderen Seite wdh.

KLEID:

Das Kleid wird in Rd von oben nach unten gestr.

PASSE:

126-132-138-140-146-150 M auf Rundnadel Nr. 3,5 mit Muskat anschlagen. In Rd 2 KRAUSRIPPEN (= 4 Rd kraus re, siehe oben) str. Zu Rundnadel Nr. 4 wechseln. 1 Markierer am Rd-Beginn anbringen. 1 Rd glatt re str und dabei 4-8-6-4-7-12 M gleichmäßig verteilt zunehmen = 130-140-144-144-153-162 M. Dann weitere 0-0-0-0-2-2 Rd glatt re str. In der nächsten Rd im Muster A.1 str - das Diagramm für die gewünschte Größe wählen, d.h. es sind 13-14-16-16-17-18 Rapporte in der Rd. MASCHENPROBE BEACHTEN! Wenn A.1 in der Höhe zu Ende gestr wurde, hat die Arb eine Gesamtlänge von 11-11-12-12-13-13 cm und es sind 234-252-288-320-340-360 M auf der Nadel. Nun wie folgt 2 Markierer anbringen, die den Übergang zum Muster, das am Rücken gestr wird, kennzeichnen: Die ersten 12-12-12-14-14-14 M str und 1 Markierer anbringen. Hier ist nun der Rd-Beginn! Dann den 2. Markierer nach den nächsten 49-49-49-53-53-53 M anbringen, ohne diese M zu str. Nun im Muster A.2 str - das Diagramm für die gewünschte Größe wählen (= 49-49-49-53-53-53 M). BITTE BEACHTEN: Muster A.2 muss über Muster A.1 passen. D.h. die im Diagramm A.2 mit einem Pfeil markierte M muss über der im Diagramm A.1 mit einem Pfeil markierten M liegen. Die restlichen M glatt re str, GLEICHZEITIG 20-26-14-14-30-42 M gleichmäßig verteilt über diesen glatt-re-M zunehmen = 254-278-302-334-370-402 M. Die nächste Rd wie folgt str: Im Muster wie zuvor über die ersten 49-49-49-53-53-53 M, 14-17-22-25-32-38 M glatt re, die nächsten 50-56-58-64-68-72 M für die Ärmelblende stilllegen, 8 neue M anschlagen (= unter dem Arm) und 1 Markierer (= Seitenmarkierer) in der Mitte dieser 8 neuen M anbringen (d.h. es sind je 4 neue M beidseitig des Markierers), die nächsten 77-83-93-103-117-129 M str, die nächsten 50-56-58-64-68-72 M für die Ärmelblende stilllegen, 8 neue M anschlagen (= unter dem Arm) und 1 Markierer (= Seitenmarkierer) in der Mitte dieser 8 neuen M anbringen (d.h. es sind je 4 neue M beidseitig des Markierers), die restlichen 14-17-22-25-32-38 M str. Es sind nun je 85-91-101-111-125-137 M für das Vorder- und das Rückenteil vorhanden = 170-182-202-222-250-274 M insgesamt.

RUMPFTEIL:

DIE ARB WIRD NUN AB HIER GEMESSEN! Am Rücken im Muster wie zuvor und glatt re über die restlichen M str. **BITTE BEACHTEN:** Wenn das Muster zu Ende gestr wurde, wird am Rücken glatt re weitergestr.

Bei einer Länge von 4 cm je 1 M beidseitig jedes Seitenmarkierers abnehmen -

ABNAHMETIPP lesen! Diese Abnahmen alle 5-5½-5½-6-6½-7 cm noch weitere 3 x wdh = 154-166-186-206-234-258 M. Bei einer Länge des Rumpfteils von 24-26-27-29-30-32 cm 4 neue Markierer wie nachfolgend erklärt anbringen, dabei am Seitenmarkierer an der rechten Seite beginnen, **BITTE BEACHTEN:** Zuerst die beiden Markierer, die das Lochmuster am Rücken kennzeichnen, entfernen!

16-17-19-21-24-27 M str, den 1. Markierer anbringen, 45-49-55-61-69-75 M str, den 2.

Markierer anbringen, 16-17-19-21-24-27 M str, hier befindet sich der linke Seitenmarkierer,

16-17-19-21-24-27 M str, den 3. Markierer anbringen, 45-49-55-61-69-75 M str, den 4.

Markierer anbringen, die restlichen 16-17-19-21-24-27 M bis zum rechten Seitenmarkierer

str. Die Markierer beim Str mitführen. In der nächsten Rd je 1 M vor allen Markierern

zunehmen (= 6 M zugenommen) - **ZUNAHMETIPP** lesen. Diese Zunahmen in der folgenden 6.

Rd noch 1 x wdh, dann in jeder 4. Rd 12-12-12-12-9-8 x arb und dann in jeder 6. Rd 2-2-2-2-4

4 x arb = 250-262-282-302-324-342 M. Bei einer Länge des Rumpfteils von 62-64-65-67-68-70

cm 2-8-6-4-0-0 M gleichmäßig verteilt zunehmen = 252-270-288-306-324-342 M. Dann im

Muster A.3 (= 18 M) str = 14-15-16-17-18-19 Rapporte in der Rd. Wenn A.3 in der Höhe zu

Ende gestr wurde, zu Rundnadel Nr. 3,5 wechseln. 2 Krausrippen (= 4 Rd kraus re) str und

abketten.

ÄRMELBLENDE:

Die stillgelegten M der einen Seite auf Nadelspiel Nr. 4 legen = 50-56-58-64-68-72 M. Aus

jeder der 8 neu angeschlagenen M unter dem Arm je 1 M auffassen = 58-64-66-72-76-80 M.


1 Rd glatt re str und dabei 4 M gleichmäßig verteilt abnehmen = 54-60-62-68-72-76 M. 2 Rd


glatt re str. Zu Nadelspiel Nr. 3,5 wechseln und 2 Krausrippen (= 4 Rd kraus re) str. Abketten.

Die andere Ärmelblende ebenso str.

Erklärungen zum Diagramm

 = 1 M re

 = 1 Umschlag zwischen 2 M. In der nächsten Rd den Umschlag re str, sodass ein Loch entsteht.

 = 1 Umschlag zwischen 2 M. In der nächsten Rd den Umschlag re verschränkt str (d.h. in das hintere M-Glied einstechen statt in das vordere), um ein Loch zu vermeiden.

 = 2 M re zusstr

 = 1 M abheben, 1 M re, die abgehobene M überziehen

 = 1 M abheben, 2 M re zusstr, die abgehobene M überziehen.

 = die M mit dem Pfeil in Diagramm A.2 muss über der M mit dem Pfeil von

Diagramm A.1 liegen

Diagramm für DROPS 167-1

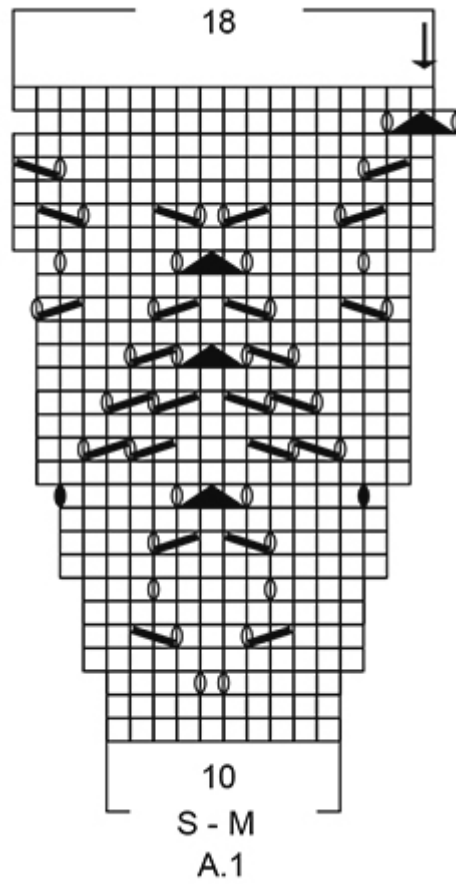
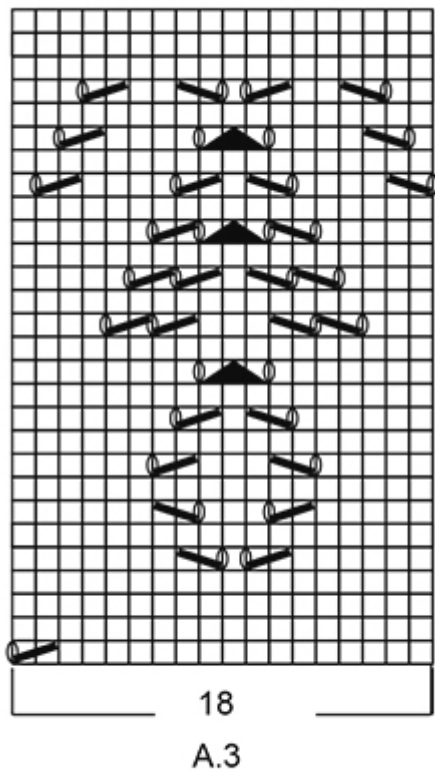


Diagramm für DROPS 167-1

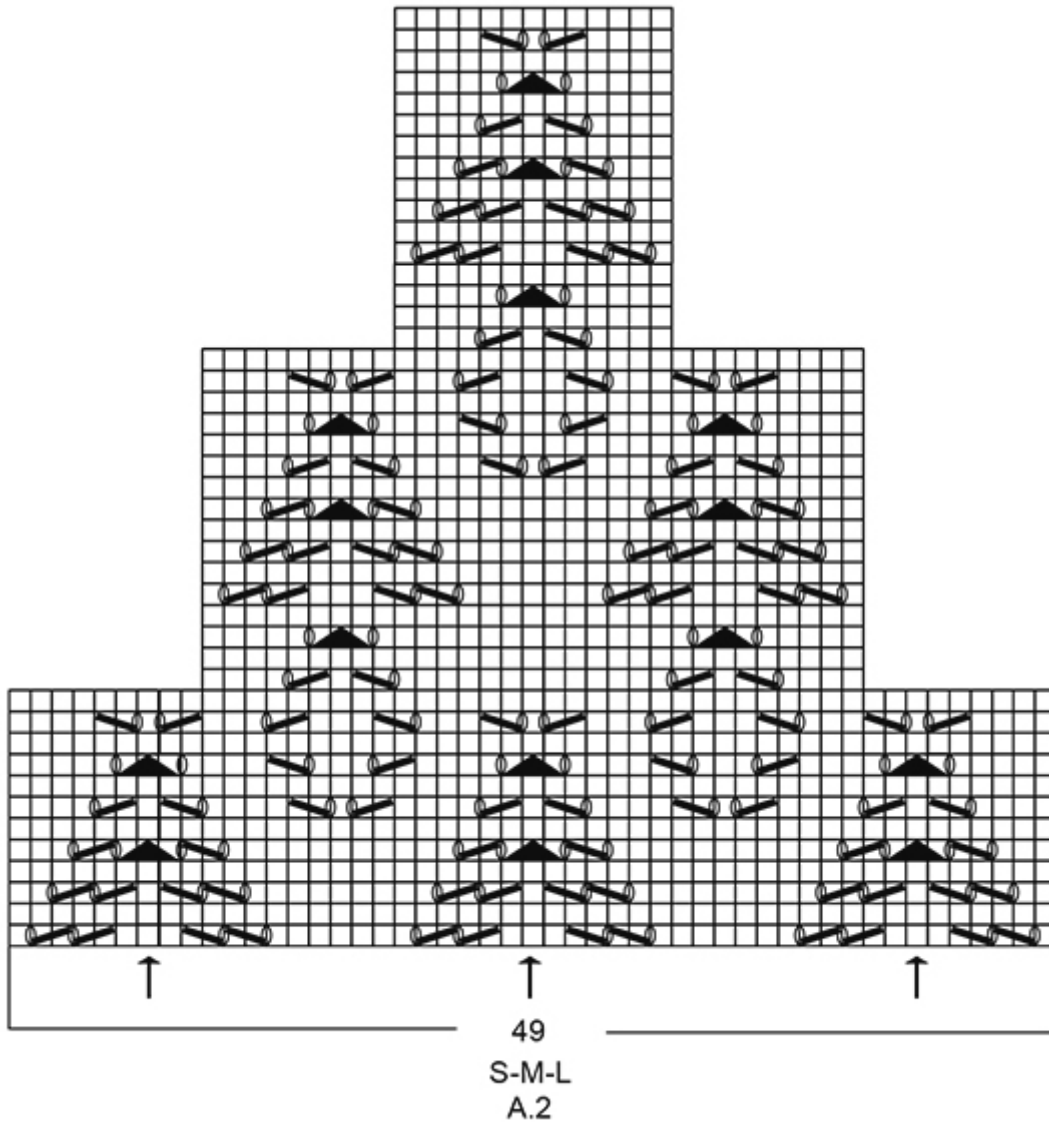


Diagramm für DROPS 167-1

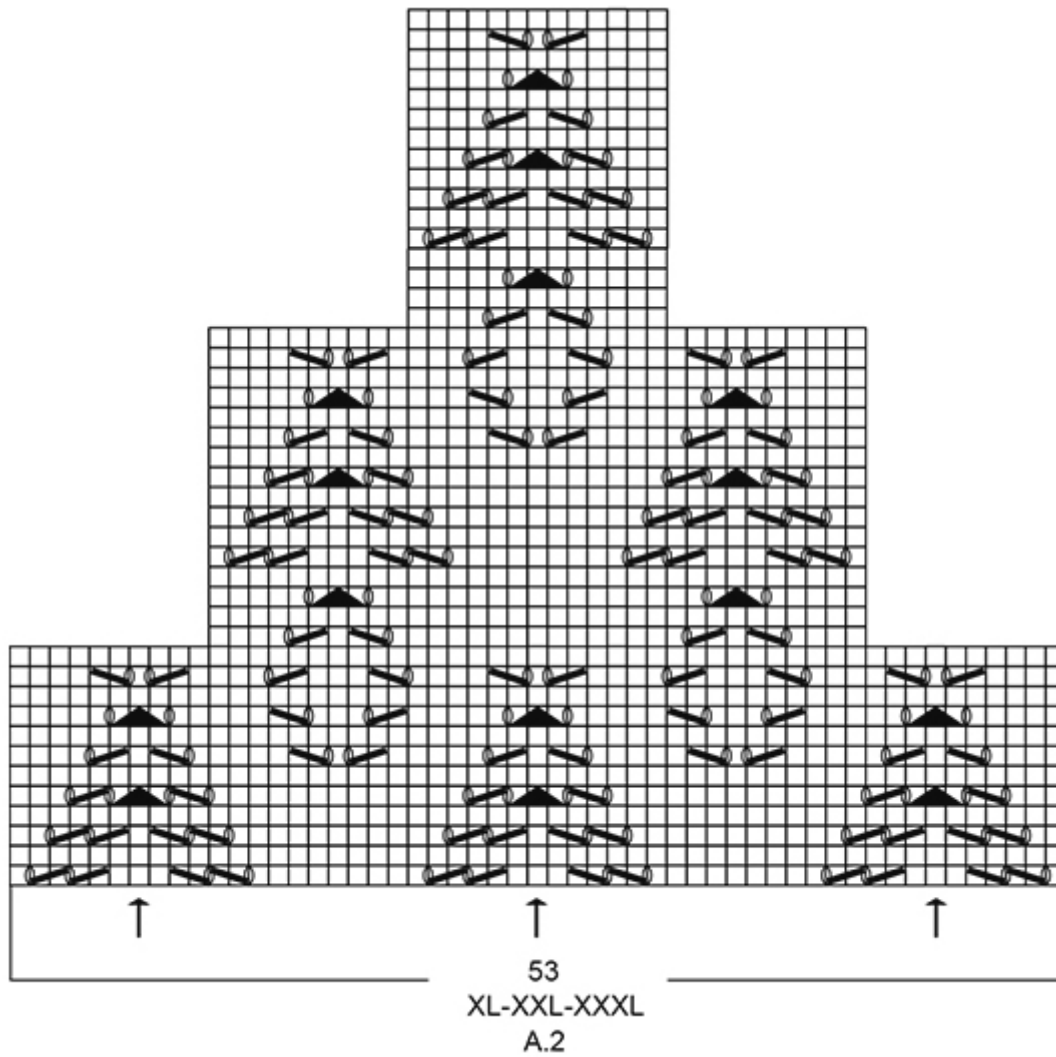


Diagramm für DROPS 167-1

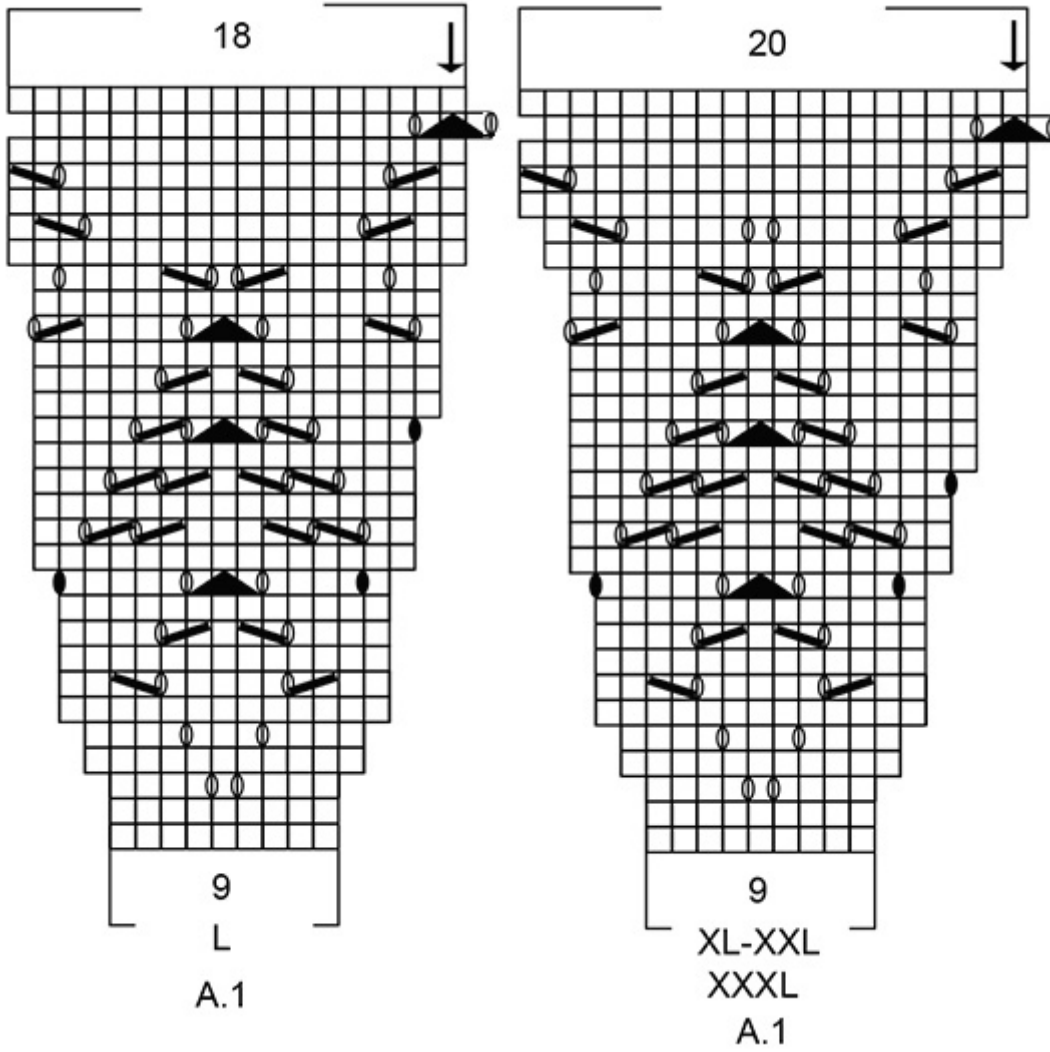
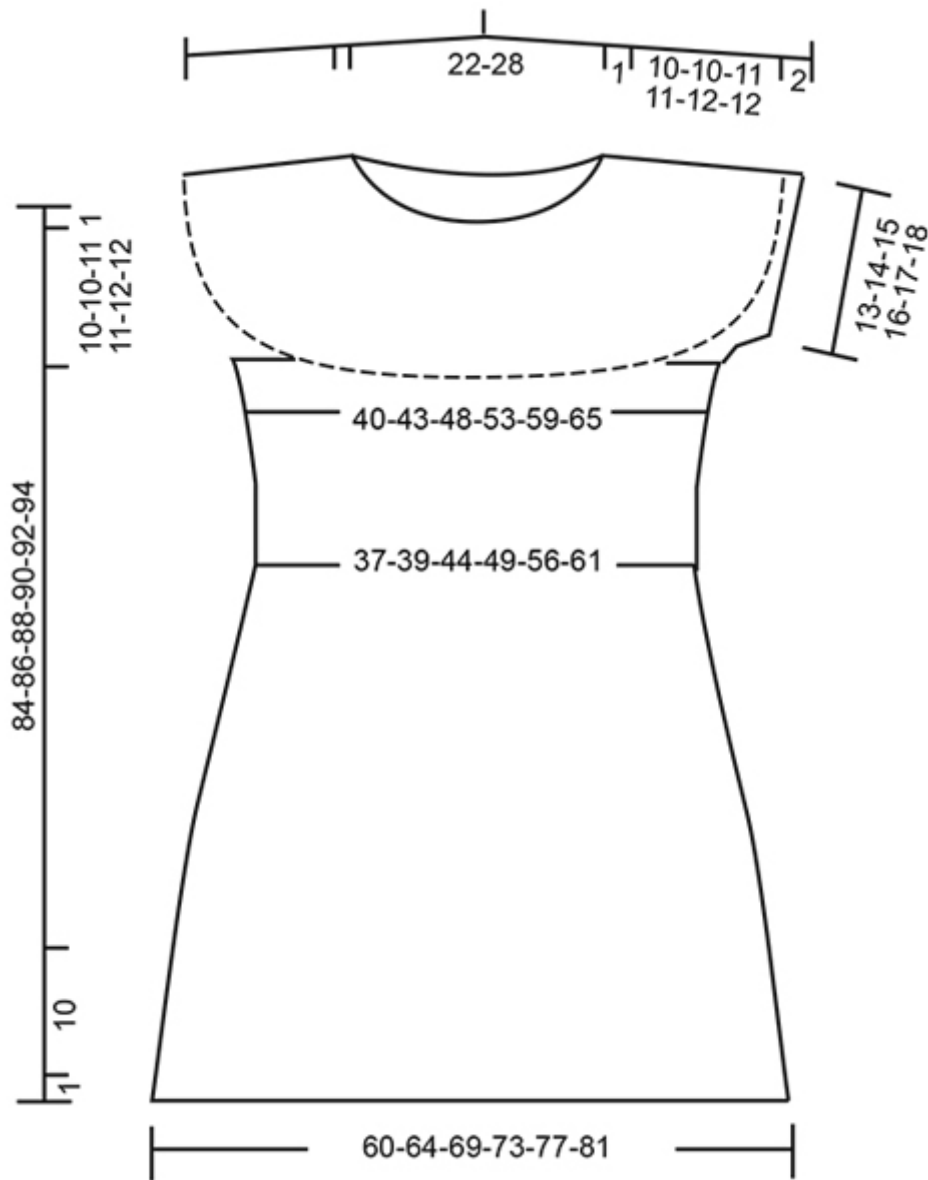
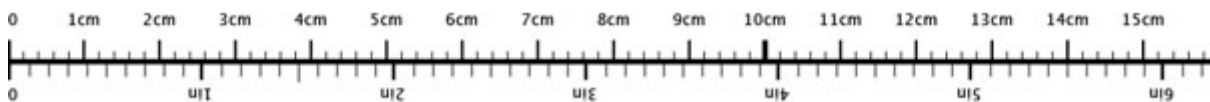


Diagramm für DROPS 167-1



♥ Haben Sie dieses oder ein anderes unserer Designs gearbeitet? Taggen Sie Ihre Fotos in den sozialen Medien mit #dropsdesign, damit wir sie sehen können!

Benutzen Sie mich zum Messen Ihres Projekts!



Um das Massband 100% korrekt zu erhalten, müssen Sie die Anleitung in voller Grösse ausdrucken (und nicht die Druckeroption "Grösse anpassen" benutzen).

Brauchen Sie Hilfe bei dieser Anleitung?

Sie finden 26 Videotutorials, einen Kommentar/Fragen-Bereich und vieles mehr, wenn sie die Anleitung bei garnstudio.com aufrufen. **Haben Sie ein DROPS Garn verwendet, um diese Anleitung nachzuarbeiten?** Dann haben Sie Anspruch auf Hilfe von dem Laden, bei dem Sie das Garn gekauft haben.

Wir achten darauf, korrekte und leicht verständliche Anleitungen zu bieten. Alle Anleitungen sind aus dem Norwegischen übersetzt und Sie können Informationen zu Maßangaben und Berechnungen auch in der Originalanleitung prüfen.

Wenn wir eine Rückmeldung zu einem eventuellen Fehler in der Anleitung erhalten, kontrollieren wir die Anleitung und nehmen, wenn nötig, eine Korrektur vor. Dies geschieht normalerweise innerhalb von 7 bis 10 Werktagen. Wird keine Korrektur vorgenommen, heißt dies, dass kein Fehler gefunden werden konnte.

Möchten Sie wissen, wo Sie das Garn für diese Anleitung kaufen können?

Probieren Sie einen DROPS Super Store aus!

- Algawo
- Wollplatz.de
- Woll-Elli
- MondoLana



© 1982-2020 DROPS Design A/S. Wir besitzen alle Rechte. Dieses Dokument, einschließlich aller Untersektionen, hat Urheberrechte. Mehr dazu, was Sie mit unseren Anleitungen machen können, finden Sie ganz unten auf der Seite zu jeder Anleitung.