



[www.lanagrossa.de](http://www.lanagrossa.de)

# CHUNKY PLAID · WEEKEND COLOR

Modell 26 aus Filati Meilenweit 05

# CHUNKY PLAID · WEEKEND COLOR

## Modell 26 aus Filati Meilenweit 05



www.lanagrossa.de

**Größe:** 130 x 160 cm (Breite x Länge)

**Material:** Lana Grossa **Weekend Color** (69% Schurwolle, 30% Baby Alpaka, 1% Baumwolle, Lauflänge 35 m / 100 g), **2000 g** in Rohweiß / Oliv / Graubraun (**Fb 105**) Stricknadel Nr. 15,0 mm

**Grundmuster:** Raupenmuster: Maschenzahl teilbar durch 14 + 2 M + 4 Rand-M, 1.-20. R wdh

**Randmasche:** Kraus rechts Rand: In allen R die 1. und 2. sowie die vorletzte und letzte M rechts str

**Maschenprobe:** Im Grundmuster mit Nd. Nr 15,0 mm ergeben 6 M und 9 R 10 cm x 10 cm

### PLAID

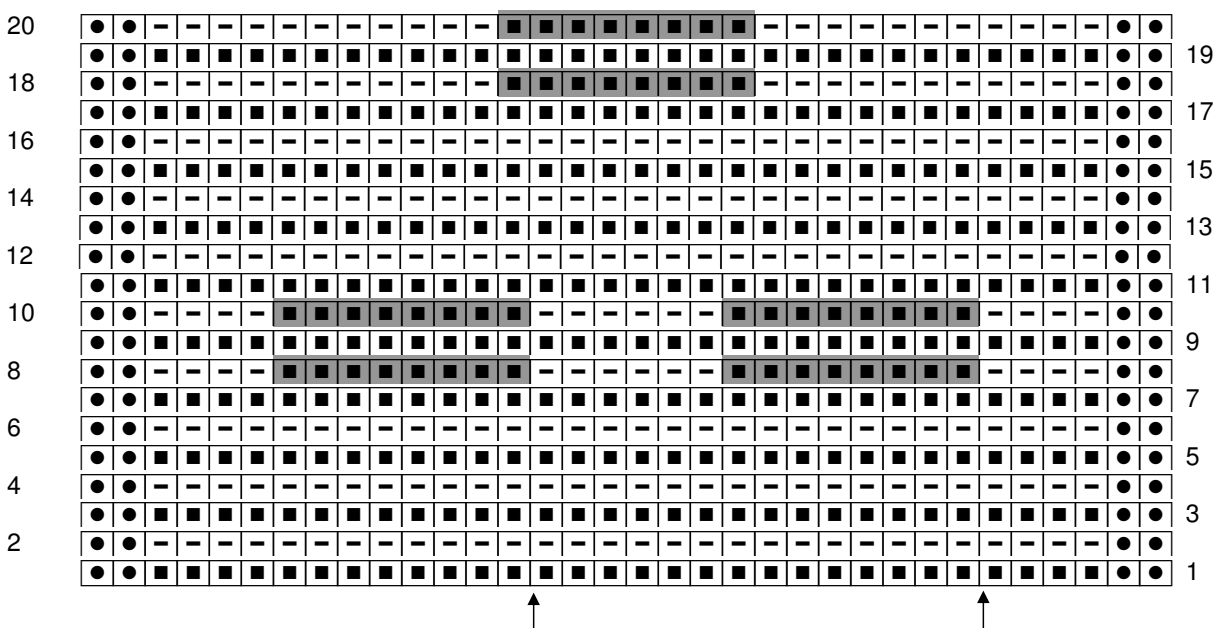
**Maschenanschlag:** 76 M anschlagen und 3 Reihen rechte Maschen str. Ab folgender Hin-R M einteilen: 2 Rand-Maschen, 4 weitere Maschen vor dem Pfeil, 4 Rapporte á 14 Maschen zwischen den Pfeilen, 12 Maschen nach dem Pfeil und Reihe beenden mit 2 Rand-M. Die Rand-Maschen werden in Hin- und Rück-Reihen rechts gestrickt. 6x die 1.-20. Reihe str, danach noch 1x die 1.-16. Reihe str. Plaid beenden mit 3 Reihen rechter Maschen. Danach alle Maschen locker abketten.

**Fertigstellen:** Alle Fäden vernähen.

### Rechts-Links-Muster „Raupe“

Mustersatz teilbar durch 14 M + 2 M + 4 Randmaschen. Die Hinreihen bilden die ungeraden Reihen, die Rückreihen die geraden Reihen.

1.-20. R wdh



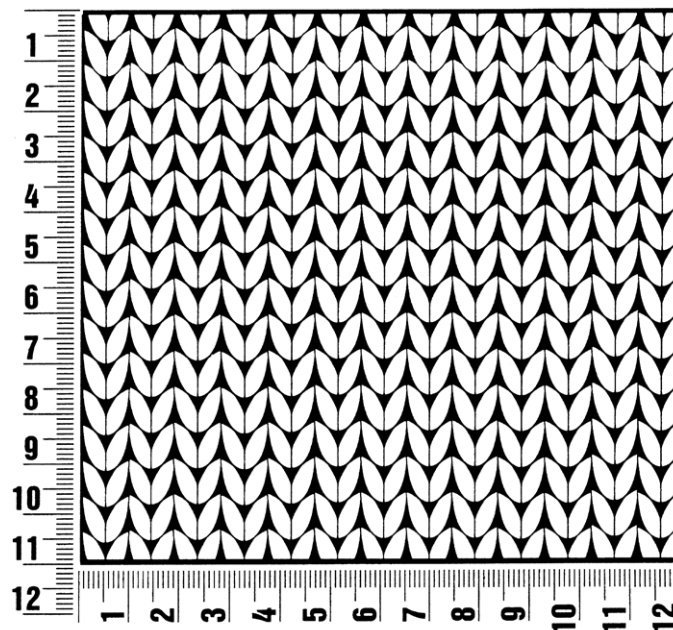
### Zeichenerklärung:

- = Rechte Masche
- = Linke Masche
- = Randmasche in Hin- und Rück-R rechts str

## Maschenprobe

Machen Sie eine Maschenprobe! Stricken Sie dafür ein 12 x 12 cm großes Stück im Muster Ihres ausgesuchten Modells. Danach zählen Sie Maschen und Reihen im Bereich 10 x 10 cm aus. Sind es weniger Maschen als in der Anleitung angegeben: Stricken Sie fester oder nehmen Sie dünnere Nadeln (1/2 bis ganze Nadelstärke). Haben Sie mehr Maschen gezählt: Versuchen Sie, lockerer zu stricken beziehungsweise nehmen Sie dickere Nadeln.

**Bitte beachten Sie:** Strickarbeiten fallen unterschiedlich aus. Daher sind die Maschenproben-Angaben auf den Bänderolen der Wolle nicht als verbindlich anzusehen. Außerdem werden diese immer auf der Basis glatt rechts erstellt. Für eine perfekte Arbeit ist daher die Maschenprobe im gewünschten Muster ein Muss. Damit Ihr Wunschmodell nicht nur schön aussieht, sondern auch passt!



## Abkürzungen

**M** = Masche  
**R** = Reihe  
**Rd** = Runde  
**U** = Umschlag  
**LL** = Lauflänge  
**li** = links  
**re** = rechts  
**Stb** = Stäbchen  
**str.** = stricken

**zus.-str.** = zusammenstricken  
**arb.** = arbeiten  
**abk.** = abketten  
**abn.** = abnehmen  
**zun.** = zunehmen  
**abh.** = abheben  
**wdh.** = wiederholen  
**beids.** = beidseitig  
**mittl.** = mittleren

**folg.** = folgende  
**restl.** = restliche  
**Nd.** = Nadel  
**Dstb** = Doppelstäbchen  
**zus.** = zusammen  
**Nr.** = Nummer  
**zus.-häkeln** = zusammenhäkeln  
**Luftm** = Luftmasche  
**lt.** = laut

**MS** = Mustersatz  
**fortl.** = fortlaufend  
**Kettm** = Kettmasche  
**fe M** = feste Masche  
**bzw.** = beziehungsweise  
**Fb.** = Farbe

### Impressum

**Herausgeber:** Lana Grossa GmbH, Gaimersheim, [www.lanagrossa.de](http://www.lanagrossa.de)

**Fotos:** Olaf Szczepaniak