



GESTRICKTES NETZ · IMAGINE

Modell 04 – Imagine Flyer 2020

GESTRICKTES NETZ · IMAGINE

Modell 04 – Imagine Flyer 2020



www.lanagrossa.de

Größe: 31 x 38cm (Breite x Höhe, ohne Henkel gemessen).

Material: Lana Grossa **Imagine** (50% Baumwolle, 50% recyceltes PET, Lauflänge 120m/50g), **150g** in Apfelgrün (**Fb 16**) für die Variante in Uni. **50g** in Hellgrau (**Fb 21**) und **100g** in Flieder (**Fb 15**) für die 2-farbige Variante. Nadelspiel Nr. 5,0; Rundnadel Nr. 5,0 in 40cm Länge; Häkelnadel Nr. 4,0.

Maschenprobe: Mit Nadeln Nr. 5,0 glatt rechts gestrickt ergeben 18 M und 22 R 10 x 10cm.

Glatt re in Rd: In allen Rd re M stricken.

Kraus re in Rd: 1 Rd li M und 1 Rd re M im Wechsel stricken.

Netzmuster: In Rd nach Strickschrift arbeiten. Maschenzahl teilbar durch 4. Es sind alle Rd gezeichnet. Rapporte sind grau unterlegt. 1.–4. Rd fortlaufend wdh.

Krebs-M: Krebs-M sind fM, die statt von rechts nach links entgegen der normalen Häkelrichtung von links nach rechts gehäkelt werden.

Anleitung für die 2-farbige Variante:

Boden: Mit Hellgrau 8 M anschlagen. Die M auf 3 Nadeln eines Nadelspiels verteilen und zur Rd schließen. In Rd glatt re stricken.

1. Rd: Jede M verdoppeln, indem 1x von vorn und 1x von hinten in dieselbe M gestochen wird = 16 M.

2. Rd: In dieser und allen weiteren geraden Rd alle M re stricken.

3. Rd: Jede 2. M verdoppeln = 24 M.

5. Rd: Jede 3. M verdoppeln = 32 M.

7. Rd: Jede 4. M verdoppeln = 40 M. M in der folgenden Rd auf 4 Nadeln verteilen. Zunahmen nach o. a. Schema fortsetzen.

21. Rd: Jede 11. M verdoppeln = 96 M.

Nach der 22. Rd weiter im Netzmuster nach Strickschrift arbeiten. M auf die Rundnadel stricken. Den Rundenübergang markieren. Das hellgraue Knäuel komplett verstricken, danach mit dem Knäuel in Flieder fortfahren. Zunächst auf 2 Hilfsnadeln je 36 M in Flieder anschlagen und beiseitelegen. Die M werden später für den Henkel benötigt. Weiter im Netzmuster stricken und insgesamt 11x die 1.–4. Rd stricken. In ca. 32cm Gesamthöhe, gemessen ab 1. Rd des Bodens, die Blende arbeiten.

Blende: 10 Rd kraus re stricken, dabei mit einer Rd linker M beginnen.

Henkel: 6 M li stricken, 36 M abketten, 12 M li stricken, 36 M abketten, 6 M li stricken. In der folgenden Rd alle M rechts str, dabei die 36 zuvor angeschlagenen M je Hilfsnadel anstelle der 2x 36 abgeketteten M stricken, sodass wieder 96 M in der Rd gearbeitet werden. Noch 9 Rd kraus rechts stricken, dann alle M abketten.

Ausarbeiten: Die beiden inneren Grifflöcher mit je 1 Rd Krebs-M umhäkeln.

Fertigstellen: Alle Fäden vernähen.

Anleitung für die Variante in Uni: Nach Anleitung für die 2-farbige Variante stricken, aber nur das Garn in Apfelgrün verwenden.

Netzmuster

-	■	■	◆	-	■	■	◆	-	■	■	◆	4
○	▲	▲	○	○	▲	▲	○	○	▲	▲	○	3
■	◆	-	■	■	◆	-	■	■	◆	-	■	2
▲	○	○	▲	▲	○	○	▲	▲	○	○	▲	1

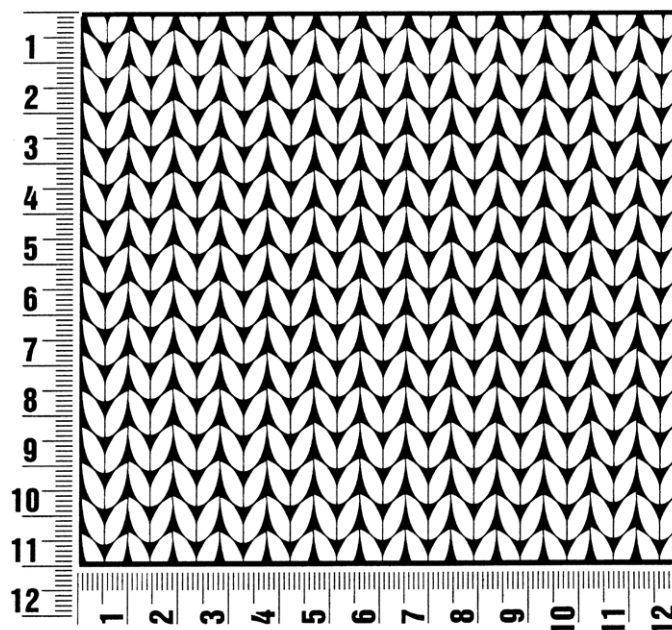
Zeichenerklärung:

■	= re M
-	= li M
◆	= 1 re verschränkte M
○	= U
▲	= 2 M re zusammenstr
▲	= 2 M re überzogen zusammenstr: 1 M abheben, 1 M re str, dann die abgehobene M über die gestr ziehen

Maschenprobe

Machen Sie eine Maschenprobe! Stricken Sie dafür ein 12 x 12 cm großes Stück im Muster Ihres ausgesuchten Modells. Danach zählen Sie Maschen und Reihen im Bereich 10 x 10 cm aus. Sind es weniger Maschen als in der Anleitung angegeben: Stricken Sie fester oder nehmen Sie dünnere Nadeln (1/2 bis ganze Nadelstärke). Haben Sie mehr Maschen gezählt: Versuchen Sie, lockerer zu stricken beziehungsweise nehmen Sie dickere Nadeln.

Bitte beachten Sie: Strickarbeiten fallen unterschiedlich aus. Daher sind die Maschenproben-Angaben auf den Bänderolen der Wolle nicht als verbindlich anzusehen. Außerdem werden diese immer auf der Basis glatt rechts erstellt. Für eine perfekte Arbeit ist daher die Maschenprobe im gewünschten Muster ein Muss. Damit Ihr Wunschmodell nicht nur schön aussieht, sondern auch passt!



Abkürzungen

abgehob. = abgehoben
abh. = abheben
abk. = abketten
abn. = abnehmen
arb. = arbeiten
abw. = abwechselnd
beids. = beidseitig

Fb. = Farbe
fe M = feste Masche
folg. = folgende
Kettm = Kettmasche
Lftm = Luftmasche
li = links
lt. = laut

M = Masche
mittl. = mittleren
R = Reihe
Rd = Runde
re = rechts
restl. = restliche
Stb = Stäbchen

str. = stricken
U = Umschlag
wdh. = wiederholen
zun. = zunehmen
zusstr. = zusammenstricken

Impressum

Herausgeber: Lana Grossa GmbH, Gaimersheim, www.lanagrossa.de
Fotograf: Herbert Dehn, www.herbertdehn.com