



www.lanagrossa.de

SCHAL · GOMITOLO ALOHA

Modell 16 – Filati Gomitolo 05

SCHAL · GOMITOLO ALOHA

Modell 16 – Filati Gomitolo 05



Größe 28 x 154 cm

Material: Lana Grossa **Gomitolo Aloha** (50% Baumwolle, 50% Viskose, Lauflänge 250 m/100 g), **200 g** Rosa/Pfirsich/Hellgrün/Hellblau/Hellgrau/Flieder (**Fb 301**) oder Türkis/Blau/Smaragd/Apfelgrün/Gelboliv/Himmelblau (**Fb 304**) oder Gelb-/Rotorange/Goldbraun/Rosenholz/Nussbraun (**Fb 306**) oder Nachtblau/Blauviolett/Zyklam/Bordeaux/Braunorange/Rotbraun/Pink (**Fb 307**) oder Orangebraun/Goldgelb/Jade/Apfelgrün/Nugat/Blaugrau (**Fb 308**); Stricknadeln Nr. 4,5.

Glatt re: Hinr re, Rückr li.

Doppelte Randm: Hinr: Am Anfang der R die 1. M wie zum Linksstr. abh., dabei den Faden hinter der Arbeit führen und fest anziehen, 1 M re str. Am Ende der R die vorletzte M re str., die letzte M wie zum Linksstr. abh., dabei den Faden hinter der Arbeit führen. Rückr: Am Anfang der R die 1. M li str., die folg. M wie zum Linksstr. abh., dabei den Faden vor der Arbeit führen und fest anziehen. Am Ende der R die vorletzte M wie zum Linksstr. abh., dabei den Faden vor der Arbeit führen, die letzte M li str.

Maschenprobe: Glatt re mit Nadeln Nr. 4,5: 21 M und 28 R = 10 x 10 cm.

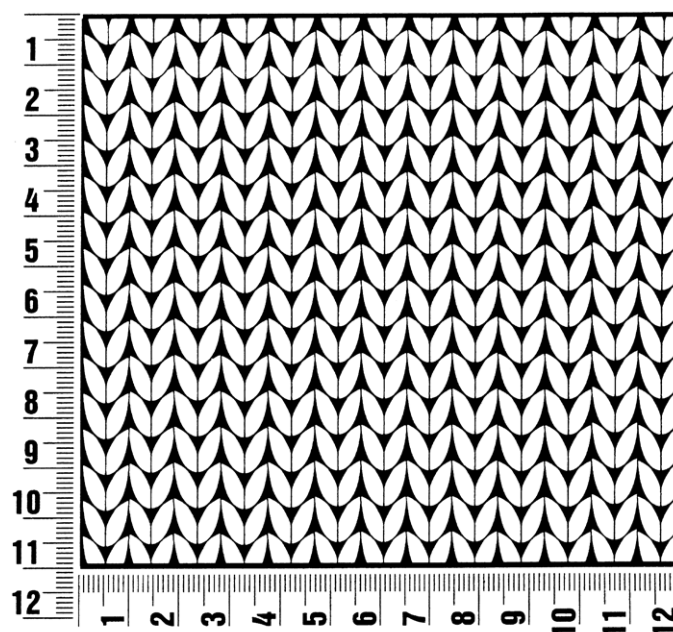
Schal: 60 M mit Nadeln Nr. 4,5 anschlagen und 1 Rückr linke M str. Glatt re weiterstr., dabei beids. doppelte Randm arb. Am Ende des 2. Knäuels, = in ca. 154 cm Gesamthöhe, alle M abk.

Fertigstellen: Schal spannen, anfeuchten und trocknen lassen.

Maschenprobe

Machen Sie eine Maschenprobe! Stricken Sie dafür ein 12 x 12 cm großes Stück im Muster Ihres ausgesuchten Modells. Danach zählen Sie Maschen und Reihen im Bereich 10 x 10 cm aus. Sind es weniger Maschen als in der Anleitung angegeben: Stricken Sie fester oder nehmen Sie dünnere Nadeln (1/2 bis ganze Nadelstärke). Haben Sie mehr Maschen gezählt: Versuchen Sie, lockerer zu stricken beziehungsweise nehmen Sie dickere Nadeln.

Bitte beachten Sie: Strickarbeiten fallen unterschiedlich aus. Daher sind die Maschenproben-Angaben auf den Bänderolen der Wolle nicht als verbindlich anzusehen. Außerdem werden diese immer auf der Basis glatt rechts erstellt. Für eine perfekte Arbeit ist daher die Maschenprobe im gewünschten Muster ein Muss. Damit Ihr Wunschmodell nicht nur schön aussieht, sondern auch passt!



Abkürzungen

M = Masche
R = Reihe
Rd = Runde
U = Umschlag
Gr. = Größe
Fb = Farbe
Nr. = Nummer
lt. = laut

li = links
bzw. = beziehungsweise
re = rechts
ca. = circa
str. = stricken
Art. = Artikel
zusstr. = zusammenstricken
arb. = arbeiten

abk. = abketten
abn. = abnehmen
zun. = zunehmen
wdh. = wiederholen
beids. = beidseitig
mittl. = mittleren
folg. = folgende
restl. = restliche

Krebsm = Krebsmasche
Stb = Stäbchen
Dstb = Doppelstäbchen
Luftm = Luftmasche
Kettm = Kettmasche
fe M = feste Masche

Impressum

Herausgeber: Lana Grossa GmbH, Gaimersheim, www.lanagrossa.de

Fotograf: Herbert Dehn