



www.lanagrossa.de

JACKE · BRIGITTE NO. 2
Exklusivanleitung

JACKE · BRIGITTE NO. 2

Exklusivanleitung



www.lanagrossa.de

Größe: 34, 36/38, 40/42 und 44/46

Die Angaben für Größe 36/38, 40/42 und 44/46 stehen in Klammern. Ist nur eine Angabe gemacht, gilt diese für alle Größen.

Material: Lana Grossa **Brigitte No. 2** (47% Baby Alpaka, 45% Baumwolle, 8% Schurwolle Merino, Lauflänge 140 m/50 g), **350 (400 – 450 – 500) g** Silbergrau (**Fb 13**); Stricknadeln Nr. 5,5 und 1 Rundstricknadel Nr. 5,5, 80 cm lang.

Rippenmuster: 1 M re, 1 M li im Wechsel.

Glatt re: Hinr re, Rückr li.

Betonte Abnahmen: **Rechter Rand:** Randm, 1 einfacher Überzug (= 1 M re abh., die folg. M re str., dann die abgeh. M überziehen). **Linker Rand:** 2 M re zusstr., Randm.

Maschenprobe: Glatt re mit Nadeln Nr. 5,5: 16,5 M und 25 R = 10 x 10 cm.

Rückenteil: 100 (106 – 112 – 118) M mit Nadeln Nr. 5,5 anschlagen und im Rippenmuster 4 cm str., dann glatt re weiterarb. In 37,5 cm Gesamthöhe für die überschnittenen Schultern 1 x 1 M beids. zun., dann in jeder 14. R 2 x 1 M (in der folg. 16. R 1 x 1 M, dann in der folg. 14. R 1 x 1 M – in der folg. 18. R 1 x 1 M, dann in der folg. 16. R 1 x 1 M – in der folg. 20. R 1 x 1 M, dann in der folg. 18. R 1 x 1 M) beids. zun. = 106 (112 – 118 – 124) M. In 53,5 (55,5 – 57,5 – 59,5) cm Gesamthöhe für die Schulterschräge 1 x 6 (6 – 7 – 7) M beids. abk., dann in jeder 2. R 5 x 6 M (in jeder 2. R 2 x 6 M und 3 x 7 M – in jeder 2. R 5 x 7 M – in jeder 2. R 2 x 7 M und 3 x 8 M) beids. abk. In 55,5 (57,5 – 59,5 – 61,5) cm Gesamthöhe für den Halsauschnitt die mittl. 28 M abk. dann in der folg. 2. R 1 x 3 M abk.

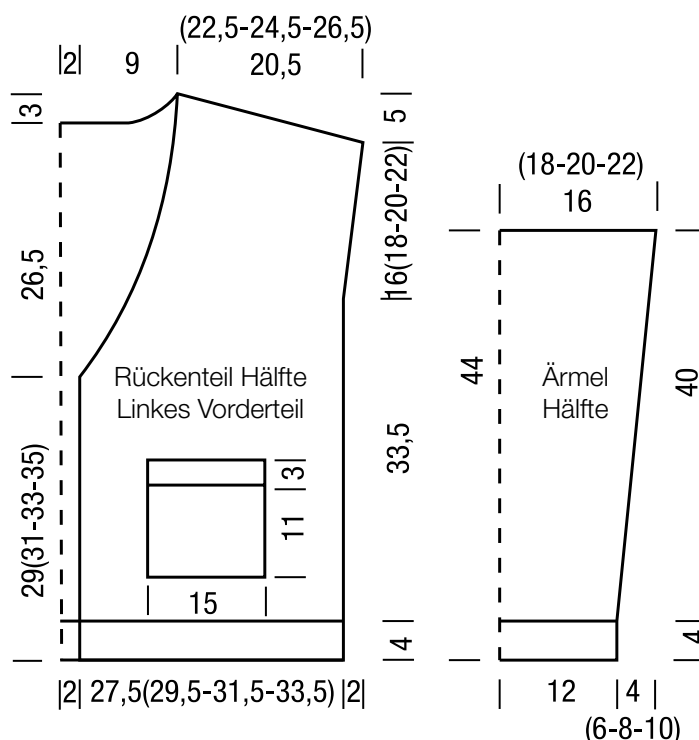
Linkes Vorderteil: 48 (51 – 54 – 57) M mit Nadeln Nr. 5,5 anschlagen und im Rippenmuster 4 cm str., dann glatt re weiterarb. In 29 (31 – 33 – 35) cm Gesamthöhe für die Ausschnittschräge am linken Rand 1 x 1 M abn., dann in jeder 4. R 7 x 1 M und in jeder 6. R 7 x 1 M abn., dabei betonte Abnahmen arb. Am rechten Rand die Zunahmen für die überschnittene Schulter und die Abnahmen für die Schulterschräge wie beim Rückenteil beschrieben arb.

Rechtes Vorderteil: Wie linkes Vorderteil, jedoch gegen gleich arb.

Ärmel: 42 M mit Nadeln Nr. 5,5 anschlagen und im Rippenmuster 4 cm str., dann glatt re weiterarb. Für die Ärmelschräge in der 15. (7. – 9. – 7.) R 1 x 1 M beids. zun., dann in der folg. 14. R 1 x 1 M und in jeder 12. R 5 x 1 M (abw. in jeder 8. und 10. R 9 x 1 M – abw. in jeder 6. und 8. R 12 x 1 M – in jeder 6. R 14 x 1 M, dann in der folg. 4. R 1 x 1 M) beids. zun. = 56 (62 – 68 – 74) M. In 44 cm Gesamthöhe alle M abk. 2. Ärmel ebenso arb.

Tasche: 27 M mit Nadeln Nr. 5,5 anschlagen und gleich glatt re str. In 11 cm Gesamthöhe noch 3 cm im Rippenmuster str., dann in der Hinr alle M re abk. 2. Tasche ebenso str.

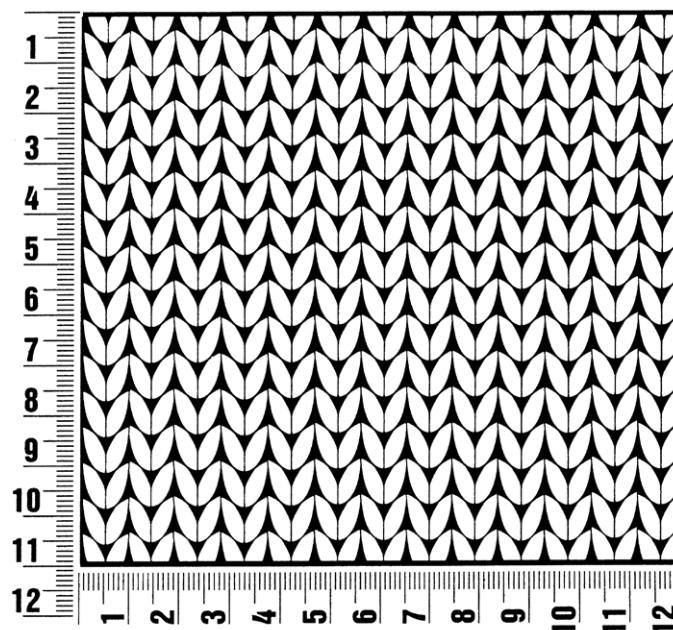
Fertigstellen: Teile spannen, anfeuchten und trocknen lassen. Schulternähte schließen. Aus den Verschlussrändern der Vorderteile, den Ausschnittschrägen und dem rückw. Halsauschnitt 210 (216 – 222 – 228) M auffassen. Mit der Rundstricknadel Nr. 5,5 in offener Arbeit 4 cm im Rippenmuster str., dann in der Hinr alle M re abk. Taschen auf die Vorderteile jeweils 9 (10 – 11 – 12) cm ab Seitenrand und 9 (10 – 11 – 12) cm ab Anschlagrand annähen. Ärmel beids. der Schulternäht je 16 (18 – 20 – 22) cm annähen. Seiten- und Ärmelnähte schließen.



Maschenprobe

Mache eine Maschenprobe! Stricke dafür ein 12 cm x 12 cm großes Stück im Muster deines ausgesuchten Modells. Danach zähle Maschen und Reihen im Bereich 10 cm x 10 cm aus. Sind es weniger Maschen als in der Anleitung angegeben: Stricke fester oder nimm dünnere Nadeln (1/2 bis ganze Nadelstärke). Hast du mehr Maschen gezählt: Versuche, lockerer zu stricken beziehungsweise nimm dickere Nadeln.

Bitte beachte: Strickarbeiten fallen unterschiedlich aus. Daher sind die Maschenproben-Angaben auf den Banderolen der Wolle nicht als verbindlich anzusehen. Außerdem werden diese immer auf der Basis glatt rechts erstellt. Für eine perfekte Arbeit ist daher die Maschenprobe im gewünschten Muster ein Muss. So sieht dein Wunschmodell nicht nur schön aus, sondern passt auch!



Abkürzungen

abgehob. = abgehoben
abh. = abheben
abk. = abketten
abn. = abnehmen
arb. = arbeiten
abw. = abwechselnd
beids. = beidseitig

Fb = Farbe
fe M = feste Masche
folg. = folgende
Kettm = Kettmasche
Lftm = Luftmasche
li = links
lt. = laut

M = Masche
mittl. = mittleren
R = Reihe
Rd = Runde
re = rechts
restl. = restliche
Stb = Stäbchen

str. = stricken
U = Umschlag
wdh. = wiederholen
zun. = zunehmen
zusstr. = zusammenstricken

Impressum

Herausgeber: Lana Grossa GmbH, Gaimersheim, www.lanagrossa.de

Fotograf: Olaf Szczepaniak