



[www.lanagrossa.de](http://www.lanagrossa.de)

**LOOP · LALA BERLIN · CHUNKY**  
Exklusivanleitung

# LOOP · LALA BERLIN CHUNKY

## Exklusivanleitung

---



[www.lanagrossa.de](http://www.lanagrossa.de)

**Größe:** 125 x 22 cm, Umfang x Breite

**Material:** Lana Grossa **Lala Berlin Chunky** (80% Schurwolle Merino, 15% Seide, 5% Polyamid, Lauflänge 50 m/50 g), **250 g** Grün/Petrol/Grau/Anthrazit (**Fb 101**); Stricknadeln Nr. 9.

**Kraus re:** Hin- und Rückr re.

**Maschenprobe:** Kraus re mit Nadeln Nr. 9: 11,5 M und 20 Rd = 10 x 10 cm.

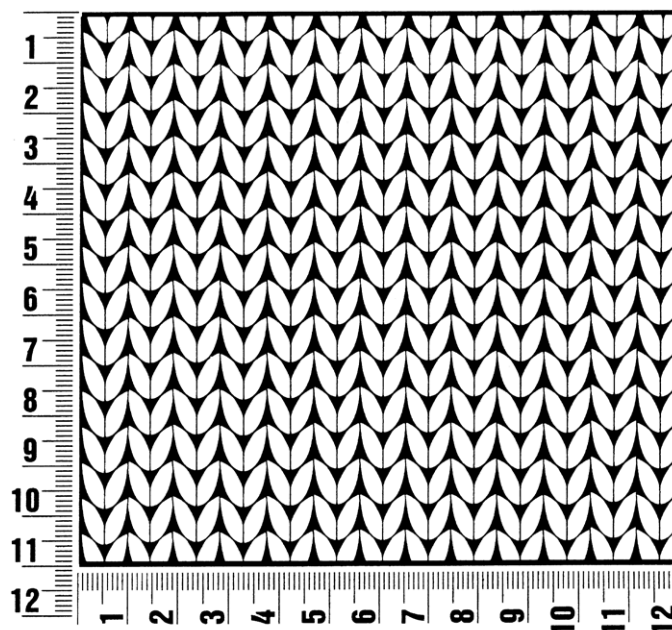
**Loop:** 26 M mit Nadeln Nr. 9 anschlagen und alle 26 M kraus re str. In 125 cm Gesamthöhe alle M abk.

**Fertigstellen:** Anschlagrand an Abkettrand nähen.

## Maschenprobe

Mache eine Maschenprobe! Stricke dafür ein 12 cm x 12 cm großes Stück im Muster deines ausgesuchten Modells. Danach zähle Maschen und Reihen im Bereich 10 cm x 10 cm aus. Sind es weniger Maschen als in der Anleitung angegeben: Stricke fester oder nimm dünnere Nadeln (1/2 bis ganze Nadelstärke). Hast du mehr Maschen gezählt: Versuche, lockerer zu stricken beziehungsweise nimm dickere Nadeln.

**Bitte beachte:** Strickarbeiten fallen unterschiedlich aus. Daher sind die Maschenproben-Angaben auf den Banderolen der Wolle nicht als verbindlich anzusehen. Außerdem werden diese immer auf der Basis glatt rechts erstellt. Für eine perfekte Arbeit ist daher die Maschenprobe im gewünschten Muster ein Muss. So sieht dein Wunschmodell nicht nur schön aus, sondern passt auch!



## Abkürzungen

**abgehob.** = abgehoben  
**abh.** = abheben  
**abk.** = abketten  
**abn.** = abnehmen  
**arb.** = arbeiten  
**abw.** = abwechselnd  
**beids.** = beidseitig

**Fb** = Farbe  
**fe M** = feste Masche  
**folg.** = folgende  
**Kettm** = Kettmasche  
**Lftm** = Luftmasche  
**li** = links  
**lt.** = laut

**M** = Masche  
**mittl.** = mittleren  
**R** = Reihe  
**Rd** = Runde  
**re** = rechts  
**restl.** = restliche  
**Stb** = Stäbchen

**str.** = stricken  
**U** = Umschlag  
**wdh.** = wiederholen  
**zun.** = zunehmen  
**zusstr.** = zusammenstricken

### Impressum

**Herausgeber:** Lana Grossa GmbH, Gaimersheim, [www.lanagrossa.de](http://www.lanagrossa.de)

**Fotograf:** Olaf Szczepaniak