



[www.lanagrossa.de](http://www.lanagrossa.de)

**CARDIGAN**  
**LALA BERLIN LOVELY COTTON**  
Exklusivanleitung

# CARDIGAN

## LALA BERLIN LOVELY COTTON

### Exklusivanleitung



www.lanagrossa.de

**Größe 48 bis 54:** Aufgrund der lässigen Form passt das Modell für alle angegebenen Größen.

**Material:** Lana Grossa **Lala Berlin Lovely Cotton** (75 % Schurwolle (Merino superfine), 25 % Baumwolle, Lauflänge 90 m/50 g): **ca. 700 g Oliv (Fb. 3)**; Stricknadeln Nr. 6 und 8, je 1 Rundstricknadel Nr. 6 und 8, 60 cm lang.

**Rippen:** In Hin- und Rück-R 1 M re verschränkt, 1 M li verschränkt im Wechsel str.

**Glatt re:** Hin-R re M, Rück-R li M str.

**Rippen und Fischgratmuster A/B [= Rückenteil, Ärmel]:** Nach der Strickschrift A/B str. Die Zahlen li außen bezeichnen die Rück-R, re außen die Hin-R. Die je 2 hellgrau unterlegten M beids. gelten jeweils für den Patentrand, danach bzw. davor liegt jeweils 1 M glatt li. In der Breite die R mit den M vor dem 1. Pfeil beginnen, den MS [= 10 M] zwischen den Pfeilen fortl. str., mit den M nach dem 2. Pfeil enden. In der Höhe für die **Rippen** nach Strickschrift A die 1. – 4. R 1x str., dann die 3. und 4. R 5x wdh. = insgesamt 14 R, danach mit der 15. und 16. R enden, dabei in 16. R wie gezeichnet 1 M zun. Anschließend für das **Fischgratmuster** nach Strickschrift B die 1. – 4. R 1x str., dann diese 4 R stets wdh.

**Rippen und Fischgratmuster C/D [= Linkes Vorderteil]:** Nach der Strickschrift C/D str. Die Zahlen li außen bezeichnen die Rück-R, re außen die Hin-R. Die je 2 hellgrau unterlegten M beids. gelten jeweils für den Patentrand, danach bzw. davor liegt jeweils 1 M glatt li. In der Breite die R mit den M vor dem 1. Pfeil beginnen, den MS [= 10 M] zwischen den Pfeilen 2x str., mit den M nach dem 2. Pfeil enden. In der Höhe für die **Rippen** nach Strickschrift C die 1. – 4. R 1x str., dann die 3. und 4. R 5x wdh. = insgesamt 14 R, danach mit der 15. und 16. R enden. Anschließend für das **Fischgratmuster** nach Strickschrift D die 1. – 4. R 1x str., dann diese 4 R stets wdh.

**Rippen und Fischgratmuster E/F [= Tasche]:** Nach der Strickschrift E/F über 21 M str. Die Zahlen li außen bezeichnen die Rück-R, re außen die Hin-R. Die je 2 hellgrau unterlegten M beids. gelten jeweils für den Patentrand, danach bzw. davor liegt jeweils 1 M glatt li. In der Höhe für die **Rippen** nach Strickschrift E die 1. – 6. R 1x str., dann für das **Fischgratmuster** nach Strickschrift F die 1. – 4. R 1x str., danach diese 4 R stets wdh.

**Betonte Abnahmen:** Am R-Anfang nach der 3. M 2 M überzogen zus.-str. [= 1 M wie zum Rechtsstr. abh., die folg. M re str., dann die abgehobene M darüber ziehen], am R-Ende vor den letzten 3 M 2 M re zus.-str. Es wird jeweils 1 M abgenommen.

**Maschenprobe:** 11 M und 16 R Fischgratmuster mit Nadeln Nr. 8 = 10 x 10 cm.

**Hinweis:** Die Pfeile im Schnittschema geben jeweils die Strickrichtung an!

**Rückenteil:** 61 M mit der Rundnd. Nr. 6 anschlagen. Für den hohen Bund 9 cm = 16 R Rippen nach Strickschrift A str., dabei wie gezeichnet mit 1 Rück-R beginnen. In der 16. R 1 M wie gezeichnet zun. = 62 M. Anschließend mit der Rundnd. Nr. 8 im Fischgratmuster B weiterarb., dabei ebenfalls mit 1 Rück-R beginnen und den Mustersatz zwischen den Pfeilen 4x str. Nach 42 cm = 67 R ab Bundende beids. für die Armausschnitte 1 M betont abn., dann in jeder 2. R noch 3x je 1 M betont abn. = 54 M. Nun gerade weiterstr., dabei die Ränder wie bisher fortführen. In 24 cm = 38 R Armausschnitthöhe beids. für die Schulterschrägungen 6 M abk., dann in jeder 2. R noch 1x 6 M und 1x 5 M abk. In der folg. R die restl. 20 M für den geraden Halsauschnitt abk.

**Linkes Vorderteil:** 43 M mit Nd. Nr. 6 anschlagen. Für den hohen Bund 9 cm = 16 R Rippen nach Strickschrift C str., dabei wie gezeichnet mit 1 Rück-R beginnen. Anschließend mit der Rundnd. Nr. 8 im Fischgratmuster D weiterarb., dabei ebenfalls mit 1 Rück-R beginnen und den Mustersatz zwischen den Pfeilen 2x str. Den Armausschnitt am re Rand in gleicher Höhe wie am Rückenteil ausführen = 39 M. Nun wieder gerade weiterstr., dabei die Ränder wie bisher fortführen. Die Schulter am re Rand in gleicher Höhe wie am Rückenteil schrängen. Über die restl. 22 M für den Schalkragen gerade weiterstr., dabei auch am re Rand über die ersten 3 M wie zuvor [= 2 M Patentrand und 1 M glatt li] str. In 9 cm = 14 R Kragenlänge die M stilllegen.

**Rechtes Vorderteil:** Gegengleich zum li Vorderteil stricken.

**Tasche [2x str.]:** Von oben nach unten str. Dafür 21 M mit Nd. Nr. 6 anschlagen. Für den Bund 4 cm = 6 R Rippen nach Strickschrift E str., dabei wie gezeichnet mit 1 Rück-R beginnen. Anschließend mit Nd. Nr. 8 im Fischgratmuster F weiterarb., dabei ebenfalls mit 1 Rück-R beginnen. Nach 14 cm = 23 R ab Bundende die M abk.

**Ärmel:** 31 M mit Nd. Nr. 6 anschlagen. Für den hohen Bund 9 cm = 16 R Rippen nach Strickschrift A str., dabei wie gezeichnet mit 1 Rück-R beginnen. In der 16. R 1 M wie gezeichnet zun. = 32 M. Anschließend mit Nd. Nr. 8 im Fischgratmuster B weiterarb., dabei ebenfalls mit 1 Rück-R beginnen und den Mustersatz zwischen den Pfeilen 1x str. Beids. für die Schrägungen in der 8. R ab Bund 1 M zun., dafür nach der 3. M und vor den letzten 3 M je 1 M re verschränkt aus dem Querschnitt herausstr. Diese Zunahmen in jeder 8. R noch 6x wdh. = 46 M. Die zugenommenen M glatt re str. Nach 38 cm = 61 R ab Bundende beids. für die Ärmelkugel 3 M abk., dann in jeder 2. R 1x 2 M, 5x je 1 M, in jeder 4. R 2x je 1 M und wieder in jeder 2. R 1x 1 M, 1x 2 M und 1x 3 M abk. In der folg. R die restl. 10 M abk.

# CARDIGAN

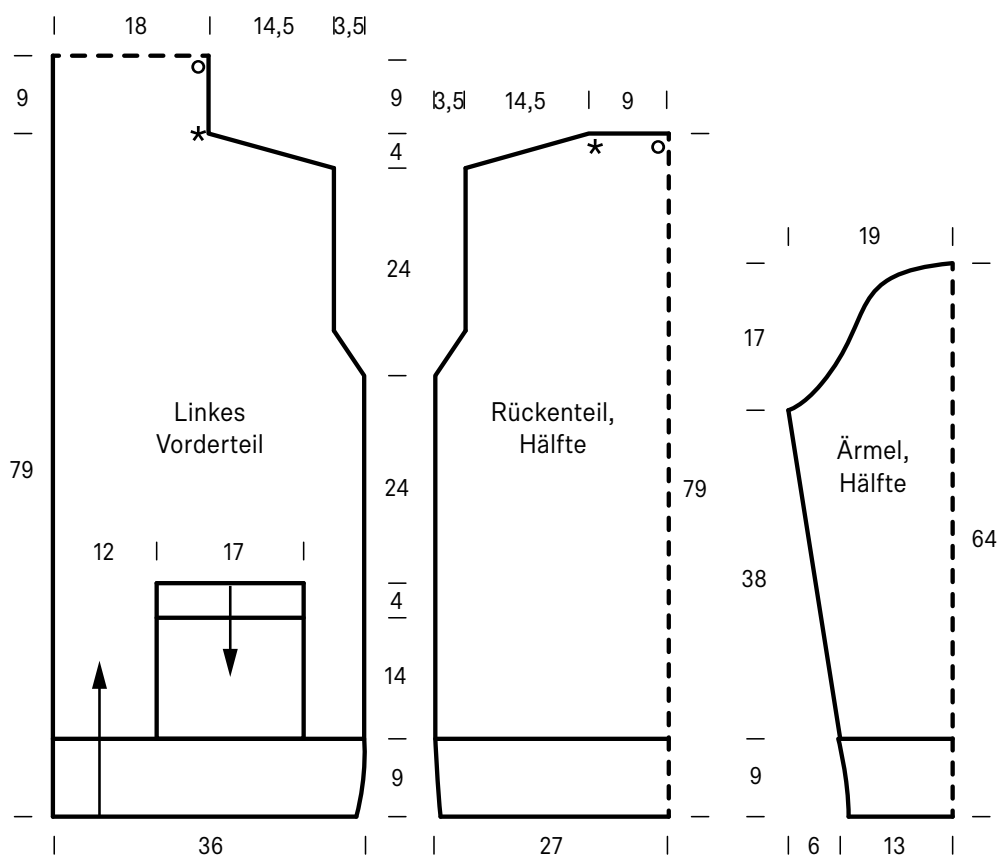
## LALA BERLIN LOVELY COTTON

### Exklusivanleitung



www.lanagrossa.de

**Ausarbeiten:** Teile spannen, anfeuchten und trocknen lassen. Die Taschen lt. Schnittschema auf die Vorderteile nähen, dabei so aufnähen, dass der Abkettrand nicht mehr zu sehen ist und an den Seitenrändern jeweils zwischen den beiden Rand-M einstechen. Nun die Vorderteile re auf re legen, dann die stillgelegten Kragen-M zus.-str. und gleichzeitig abk. Dafür zunächst jeweils die 1. Kragen-M des einen und anderen Teils erfassen und re zus.-str. Dann mit der jeweils folg. M genauso verfahren. Nun die zuerst entstandene M über die folg. ziehen. Diesen Vorgang fortl. wdh., bis alle M abgekettet sind. Nähte schließen, dabei bei den Patenträndern jeweils zwischen den beiden Rand-M einstechen [also jeweils die äußere Rand-M abnähen]. Nun den inneren Kragenrand zeichengemäß an den rückwärtigen Halsausschnitttrand nähen. Kragen nach innen umlegen und am rückwärtigen Ausschnitttrand über der Naht fixieren. Alles andere bleibt lose. Die Vorderränder rollen automatisch nach innen. Ärmel einsetzen



# CARDIGAN

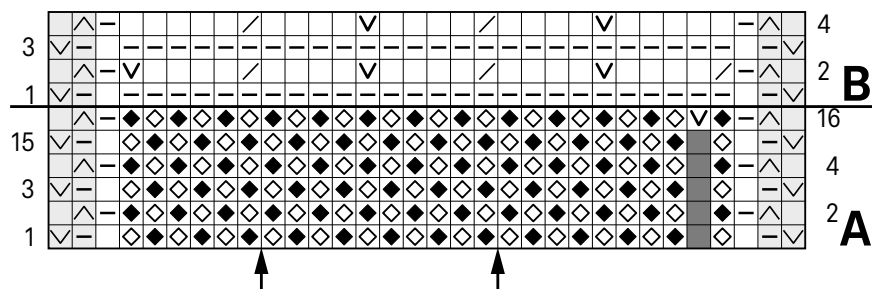
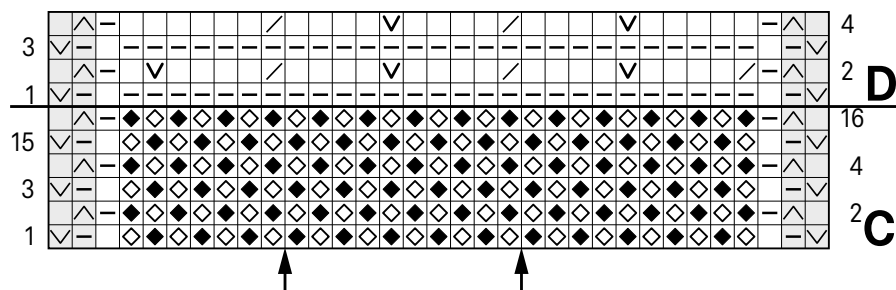
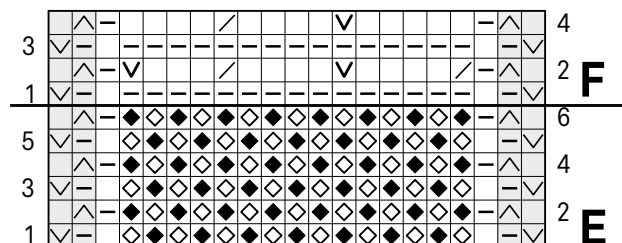
## LALA BERLIN LOVELY COTTON

### Exklusivanleitung



www.lanagrossa.de

#### Strickschrift A/B, C/D und E/F



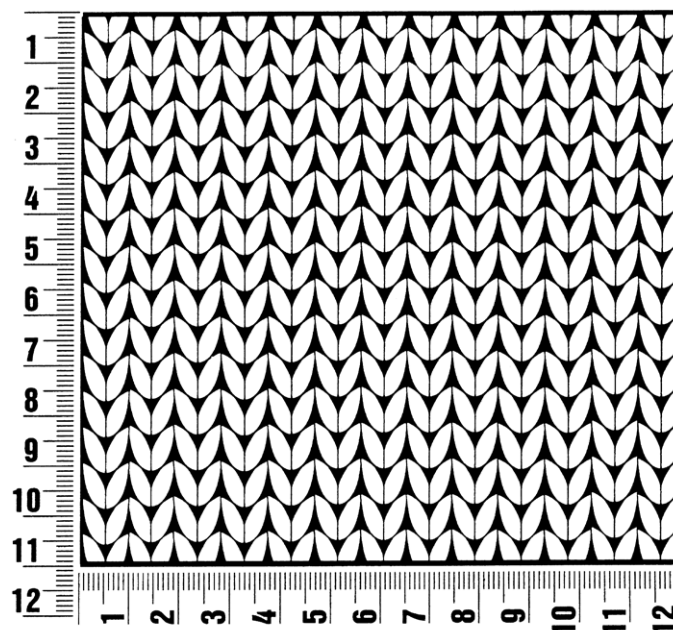
#### Zeichenerklärung:

- = 1 M li
- = 1 M re
- = 1 M re verschränkt
- = 1 M li verschränkt
- = 2 M re zus.-str.
- = 1 M re verschränkt aus dem Querfaden zun.
- = 1 M wie zum Linksstr. abh., dabei den Faden vor der M weiterführen
- = 1 M wie zum Linksstr. abh., dabei den Faden hinter der M weiterführen
- = keine M, dient nur der zeichnerischen Darstellung und wird beim Str. einfach übergangen

## Maschenprobe

Mache eine Maschenprobe! Stricke dafür ein 12 cm x 12 cm großes Stück im Muster deines ausgesuchten Modells. Danach zähle Maschen und Reihen im Bereich 10 cm x 10 cm aus. Sind es weniger Maschen als in der Anleitung angegeben: Stricke fester oder nimm dünnere Nadeln (1/2 bis ganze Nadelstärke). Hast du mehr Maschen gezählt: Versuche, lockerer zu stricken beziehungsweise nimm dickere Nadeln.

**Bitte beachte:** Strickarbeiten fallen unterschiedlich aus. Daher sind die Maschenproben-Angaben auf den Banderolen der Wolle nicht als verbindlich anzusehen. Außerdem werden diese immer auf der Basis glatt rechts erstellt. Für eine perfekte Arbeit ist daher die Maschenprobe im gewünschten Muster ein Muss. So sieht dein Wunschmodell nicht nur schön aus, sondern passt auch!



## Abkürzungen

**abgehob.** = abgehoben  
**abh.** = abheben  
**abk.** = abketten  
**abn.** = abnehmen  
**arb.** = arbeiten  
**abw.** = abwechselnd  
**beids.** = beidseitig

**Fb** = Farbe  
**fe M** = feste Masche  
**folg.** = folgende  
**Kettm** = Kettmasche  
**Lftm** = Luftmasche  
**li** = links  
**lt.** = laut

**M** = Masche  
**mittl.** = mittleren  
**R** = Reihe  
**Rd** = Runde  
**re** = rechts  
**restl.** = restliche  
**Stb** = Stäbchen

**str.** = stricken  
**U** = Umschlag  
**wdh.** = wiederholen  
**zun.** = zunehmen  
**zusstr.** = zusammenstricken

### Impressum

**Herausgeber:** Lana Grossa GmbH, Gaimersheim, [www.lanagrossa.de](http://www.lanagrossa.de)

**Fotograf:** Olaf Szczepaniak