



www.lanagrossa.de

PULLOVER MIT V-AUSSCHNITT
COOL WOOL BIG MÉLANGE
Modell 04 aus Merino Edition

PULLOVER MIT V-AUSSCHNITT

COOL WOOL BIG MÉLANGE

Modell 04 aus Merino Edition



www.lanagrossa.de

Größe 36/38 (40/42 - 44/46 - 48/50). Die Angaben für Größe 40/42, 44/46 und 48/50 stehen in Klammern nacheinander, jeweils getrennt durch Gedankenstriche. Steht nur eine Angabe, so gilt sie für alle Größen.

Material: Lana Grossa-Qualität „Cool Wool Big Mélange“ (100% Schurwolle, LL ca. 120 m/50 g); ca. **400 (450 - 500 - 550) g** Altrosa meliert (**Fb 330**); Stricknadeln und eine kurze Rundstricknadel Nr. 4,5, eine Hilfsnadel

Rippenmuster: 1 M re, 1 M li im Wechsel str.

Glatt re: Hin-R re M und Rück-R li M str.

Zopfmuster: Nach Strickschrift über 15 M arb. In den Rück-R die M str. wie sie erscheinen. Die **1.- 8. R** 5x wdh.

1 M betont abn.: Am R-Anfang nach der Rand-M noch 2 M re, dann 2 M re zus.-str.; am R-Ende bis zu den letzten 5 M str., 2 M re überzogen zus.-str., 2 M re, Rand-M.

Maschenproben: 20 M und 28 R glatt rechts = 10 x 10 cm; 15 M und 28 R im Zopfmuster = 5 x 10 cm

Rückenteil: 94 (102 - 112 - 122) M anschlagen und im Rippenmuster 4 cm str., dann 12 cm glatt re str. Für die Taillenbetonung ab folg. Hin-R die M wie folgt einteilen: Rand-M, 16 (18 - 21 - 24) M glatt re, 15 M Zopfmuster, 30 (34 - 38 - 42) M glatt re, 15 M Zopfmuster, 16 (18 - 21 - 24) M glatt re, Rand-M. Nach 14 cm = 40 R Zopfmuster wieder glatt re str. In 38 cm Gesamthöhe für die Armausschnitte beids. 1x 4 (5 - 6 - 7)

M abk., in jeder 2. R 6x (7x - 8x - 9x) 1 M betont abn. = 74 (78 - 84 - 90) M. In 20 (21,5- 23 - 25) cm Armausschnitthöhe für den Halsausschnitt die mittleren 22 (22 - 24 - 24) M abk. und beide Seiten getrennt beenden. Für die Ausschnittschräge in jeder 2. R 2x 1 M betont abn. Gleichzeitig für die Schulterschräge in jeder 2. R 3x 8 M (2x 9 und 1x 8 M - 2x 9 und 1x 10 M - 2x 10 und 1x 11 M) abk.

Vorderteil: Wie beim Rückenteil beginnen, für den V-Ausschnitt in 38 cm Gesamthöhe die Arbeit in der Mitte teilen und beide Seiten über 47 (51 - 56 - 61) M getrennt beenden. Armausschnitt und Schulterschräge wie beim Rückenteil beschrieben arb., für den V-Ausschnitt in jeder 4. R 13x (13x - 14x - 14x) 1 M betont abn.

Ärmel: 42 (46 - 50 - 54) M anschlagen und im Rippenmuster 4 cm str., dann glatt re str. Für die Ärmelschräge in der 3. R beids. 1x 1 M zun. = 44 (48 - 52 - 56) M, dann beids. in jeder 10. R 9x 1 M (in jeder 8. R 11x 1 M - in jeder 8. R 5x 1 M, dann in jeder 6. R 8x 1 M - in jeder 6. R 15x 1 M) zun. = 62 (70 - 78 - 86) M. Für die Armkugel in 44 (43 - 42 - 41) cm Gesamthöhe beids. 1x 4 (5 - 6 - 7) M abk., in jeder 2. R 1x (1x - 2x - 2x) 2 M abk., 15x (16x - 16x - 17x) 1 M betont abn., 1x (1x - 2x - 2x) 2 M, 1x 3 M abk., dann die restl. 10 (14 - 12 - 16) M abk.

Ausarbeiten: Teile spannen, anfeuchten und trocknen lassen. Schulternähte schließen. Für die Ausschnittblende mit der kurzen Rundstricknadel ca. 118 (124 - 132 - 138) M auffassen - hinten ca. 30 (30 - 32 - 32) M, Ausschnittschräge je 44 (47 - 50 - 53) M. 1 Rd li M str., dann alle M re abk. Die Ärmel einnähen, dann Seiten- und Ärmelnähte schließen.

PULLOVER MIT V-AUSSCHNITT

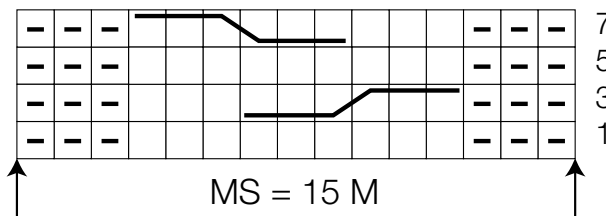
COOL WOOL BIG MÉLANGE

Modell 04 aus Merino Edition



www.lanagrossa.de

Strickschrift

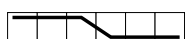


MS = 15 M

Zeichenerklärung:

□ = 1 re M

- = 1 li M



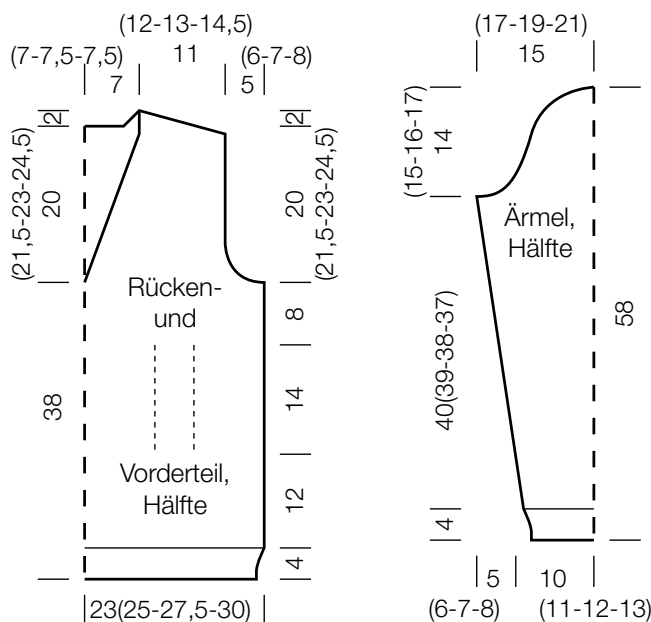
= 6 M nach li verkreuzen: 3 M auf 1 Hilfsnd.

vor die Arbeit legen, die folg. 3 M re str., dann die 3 M der Hilfsnd. re str.



= 6 M nach re verkreuzen: 3 M auf 1 Hilfsnd.

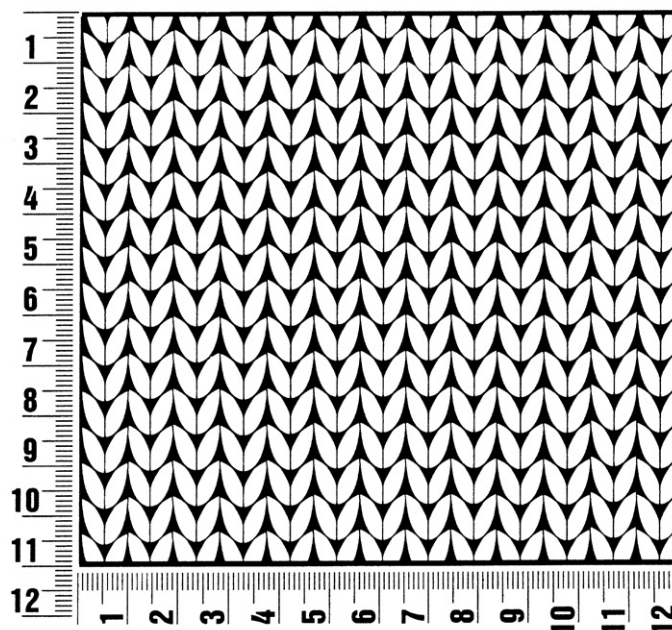
hinter die Arbeit legen, die folg. 3 M re str., dann die 3 M der Hilfsnd. re str.



Maschenprobe

Machen Sie eine Maschenprobe! Stricken Sie dafür ein 12 x 12 cm großes Stück im Muster Ihres ausgesuchten Modells. Danach zählen Sie Maschen und Reihen im Bereich 10 x 10 cm aus. Sind es weniger Maschen als in der Anleitung angegeben: Stricken Sie fester oder nehmen Sie dünnere Nadeln (1/2 bis ganze Nadelstärke). Haben Sie mehr Maschen gezählt: Versuchen Sie, lockerer zu stricken beziehungsweise nehmen Sie dickere Nadeln.

Bitte beachten Sie: Strickarbeiten fallen unterschiedlich aus. Daher sind die Maschenproben-Angaben auf den Bänderolen der Wolle nicht als verbindlich anzusehen. Außerdem werden diese immer auf der Basis glatt rechts erstellt. Für eine perfekte Arbeit ist daher die Maschenprobe im gewünschten Muster ein Muss. Damit Ihr Wunschmodell nicht nur schön aussieht, sondern auch passt!



Abkürzungen

M = Masche • **R** = Reihe • **Rd** = Runde • **U** = Umschlag • **Fb** = Farbe • **lt.** = laut • **li** = links • **re** = rechts • **str.** = stricken
zus.-str. = zusammenstricken • **arb.** = arbeiten • **abk.** = abketten • **abn.** = abnehmen • **zun.** = zunehmen • **abh.** = abheben
wdh. = wiederholen • **beids.** = beidseitig • **mittl.** = mittleren • **folg.** = folgende • **restl.** = restliche • **Stb** = Stäbchen
Luftm = Luftmasche • **Kettm** = Kettmasche • **fe M** = feste Masche

Impressum

Herausgeber: Lana Grossa GmbH, Gaimersheim, www.lanagrossa.de

Fotograf: Olaf Szczepaniak