



www.lanagrossa.de

**DREIECKSTUCH ·
GOMITOLO SUMMER TWEED &
SILKHAIR LUSSO**

Modell 20 aus Filati Tücher & Co. 03

DREIECKSTUCH · GOMITOLO SUMMER TWEED & SILKHAIR LUSSO



Modell 20 aus Filati Tücher & Co. 03

www.lanagrossa.de

ca. 150 – 155 x 60 – 62 cm (B x H)

Material: Lana Grossa-Qualität „Gomitolo Summer Tweed“ (72% Baumwolle, 20% Viskose, 8% Polyamid, LL = ca. 400 m/100 g), **200 g** Orange/Lachs/Maisgelb/Himbeer/Natur/Blau (**Fb 2**) und „Silkhaair Lusso“ (78% Mohair (Superkid), 14% Seide, 4% Polyamid, 4% Polyester, LL = ca. 210 m/25 g), **25 g** Fliederrosa (**Fb 917**); eine 80–120 cm lange Rundstricknadel Nr. 4,5.

Doppelte Rand-M: In den Hin-R die ersten und letzten 2 M re str., in den Rück-R die ersten und letzten 2 M abh., dabei den Faden vor den M mitführen.

Glatt re: Hin-R re M und Rück-R li M str.

Kraus re: Hin- und Rück-R re M str.

Ajourmuster: M-Zahl teilbar durch 4 + 2 M. **1. Hin-R:** Doppelte Rand-M, * 2 M li, U, 2 M re verschränkt zus.-str., ab * fortl. wdh., enden mit 2 M li, doppelte Rand-M. **2. und 4. R:** Doppelte Rand-M, die M str. wie sie erscheinen, die U li str., enden mit doppelter Rand-M. **3. R:** Doppelte Rand-M, * 2 M li, 2 M re zus.-str., U, ab * fortl. wdh., enden mit 2 M li, doppelte Rand-M. Die **1.– 4. R** fortl. wdh.

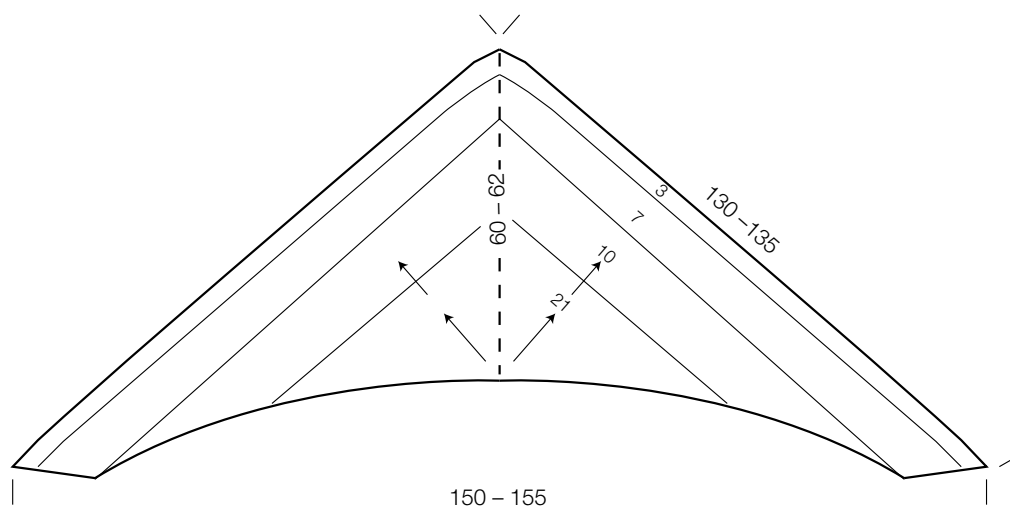
Rippenmuster: M-Zahl teilbar durch 4 + 2 M. **Hin-R:** Doppelte Rand-M, * 2 M li, 2 M re, ab * fortl. wdh., enden mit 2 M li, doppelte Rand-M. **In allen folg. R** die M str. wie sie erscheinen.

Zunahmen: Werden nachfolgend in der Anleitung beschrieben.

Maschenproben: 15 M und 30 R glatt re = 10 x 10 cm; 15 M und 44 R kraus re = 10 x 10 cm; 23 M und 30 R im Ajour- und Rippenmuster = 10 x 10 cm

Dreieckstuch: 3 M in „Gomitolo Summer Tweed“ anschlagen und 1 Rück-R li M str. Die MM kennzeichnen. **1. und 3. Hin-R:** * 1 M re, 1 U, ab * fortl. wdh., enden mit 1 M re = 5 / 9 M. **2. und 4. Rück-R:** Alle M und U li str. **5. Hin-R:** Die 1. M 1x re und 1x re verschränkt str. (= 2 M), U, 3 M re, U, MM re, U, 3 M re, U, die letzte M 1x re und 1x re verschränkt str. = 15 M. **6. Rück-R:** Doppelte Rand-M, alle M und U li str., enden mit doppelter Rand-M. **7. Hin-R:** Doppelte Rand-M, U, re M bis zur MM, U, MM re str., U, re M bis zu den letzten 2 M, U, doppelte Rand-M = 4 zugenommene M = 19 M. **8. Rück-R:** Doppelte Rand-M, U, alle M und U li str., bis zu den letzten 2 M str., U, enden mit doppelter Rand-M = 2 zugenommene M = 21 M. Die **7. und 8. R** fortl. wdh. bis 21 cm = 62 R gestr. sind. **In Streifen kraus re = 2 R „Gomitolo Summer Tweed“** und 2 R „Silkhaair Lusso“ im Wechsel str., dabei die Zunahmen der **7. und 8. R** fortl. wdh., die MM in den Rück-R jedoch li str. Nach ca. 10 cm = 42 R mit 2 R „Gomitolo Summer Tweed“ enden. Es sind ca. 309 M vorhanden. Den **Ajournstreifen** in „Gomitolo Summer Tweed“ arb. Hierfür in der folg. Hin-R zwischen den doppelten Rand-M, alle M verdoppeln: jede M 1x re und 1x re verschränkt str. Nach dieser R sollte die M-Zahl teilbar sein durch 4 + 2. Falls erforderlich die M-Zahl regulieren. Es sollten ca. 614 M vorhanden sein. Ohne weitere Zunahmen ca. 7 cm = 20 R Ajournmuster str., dann noch 3 cm = 10 R Rippenmuster str. Die M locker abk. wie sie erscheinen.

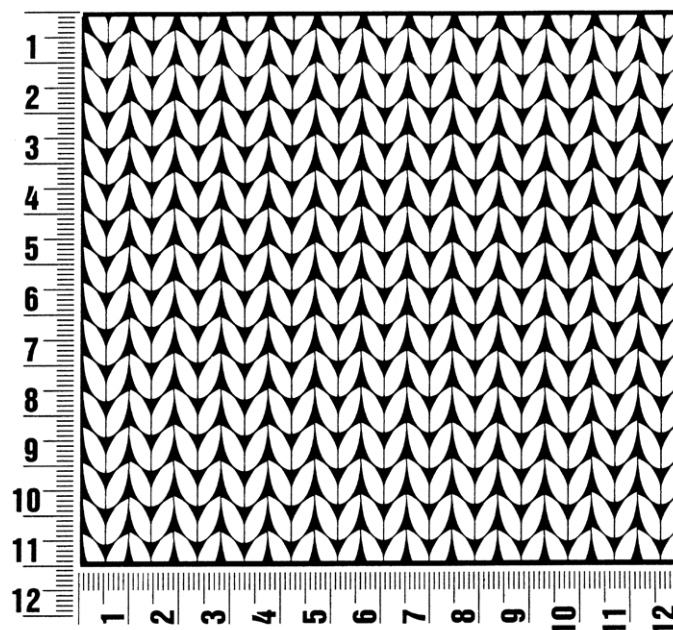
Ausarbeiten: Die Fäden vernähen, das Tuch nach den Schnittmaßen spannen, anfeuchten und trocknen lassen.



Maschenprobe

Machen Sie eine Maschenprobe! Stricken Sie dafür ein 12 x 12 cm großes Stück im Muster Ihres ausgesuchten Modells. Danach zählen Sie Maschen und Reihen im Bereich 10 x 10 cm aus. Sind es weniger Maschen als in der Anleitung angegeben: Stricken Sie fester oder nehmen Sie dünnere Nadeln (1/2 bis ganze Nadelstärke). Haben Sie mehr Maschen gezählt: Versuchen Sie, lockerer zu stricken beziehungsweise nehmen Sie dickere Nadeln.

Bitte beachten Sie: Strickarbeiten fallen unterschiedlich aus. Daher sind die Maschenproben-Angaben auf den Bänderolen der Wolle nicht als verbindlich anzusehen. Außerdem werden diese immer auf der Basis glatt rechts erstellt. Für eine perfekte Arbeit ist daher die Maschenprobe im gewünschten Muster ein Muss. Damit Ihr Wunschmodell nicht nur schön aussieht, sondern auch passt!



Abkürzungen

abgehob. = abgehoben
abh. = abheben
abk. = abketten
abn. = abnehmen
abw. = abwechselnd
arb. = arbeiten
Art. = Artikel
beids. = beidseitig
bzw. = beziehungsweise
ca. = circa
Dstb = Doppelstäbchen

Gr. = Größe
Hilfsnd. = Hilfsnadel
Fb. = Farbe
fe M = feste Masche
folg. = folgende
fortl. = fortlaufend
Kettm = Kettmasche
Krebsm = Krebsmasche(n)
Lftm = Luftmasche
li = links
LL = Lauflänge

lt. = laut
Luftm = Luftmasche
M = Masche
mittl. = mittleren(n)
MS = Mustersatz
Nd. = Nadel
Nr. = Nummer
R = Reihe
Rand-M = Randmasche
Rd = Runde
re = rechts

restl. = restliche
Rundnd. = Rundstricknadel
Stb = Stäbchen
str. = stricken
U = Umschlag
verschr. = verschränkt
weiterarb. = weiterarbeiten
wdh. = wiederholen
zun. = zunehmen
zusstr. = zusammenstricken

Impressum

Herausgeber: Lana Grossa GmbH, Gaimersheim, www.lanagrossa.de

Fotograf: Olaf Szczaniak