



www.lanagrossa.de

KAPUZENWESTE COOL WOOL & SILKHAIR PRINT

Modell 42 - Filati Kids 11

KAPUZENWESTE · COOL WOOL & SILKHAIR PRINT

Modell 42 - Filati Kids 11



www.lanagrossa.de

Größe 116/122, 128/134 und 140/146
Die Angaben für Größe 128/134 und 140/146 stehen in Klammern. Ist nur eine Angabe gemacht, gilt diese für alle Größen.

Material: Lana Grossa **Cool Wool** (100 % Schurwolle, Lauflänge 160 m/50 g), **350 (400 - 450) g** Puderrosa (**Fb 2018**) und Lana Grossa **Silkhair Print** (70 % Mohair, 30 % Seide, Lauflänge 400 m/50 g), **100 (150 - 150) g** Rosa/Lachs/Flieder/Beige (**Fb 330**); 1 Häkelnadel Nr. 6.

ACHTUNG: Es wird immer doppelfädig mit je 1 Faden Cool Wool und 1 Faden Silkhair Print gearb.!

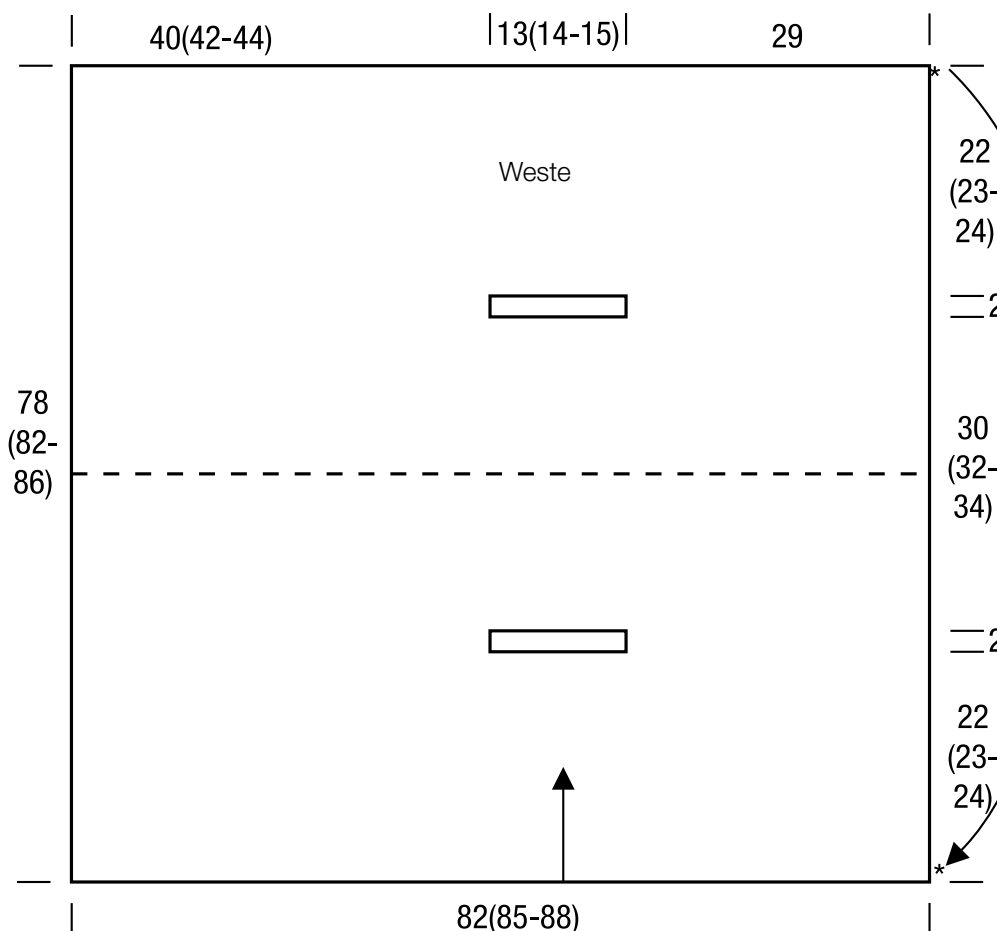
Grundmuster: Siehe Häkelschrift. Es sind Hin- und Rückr gezeichnet. Die 1. - 3. R 1 x arb., dann die 2. und 3. R stets wdh.

Maschenprobe: Grundmuster doppelfädig mit Häkelnadel Nr. 6: 11 M und 9 R = 10 x 10 cm.

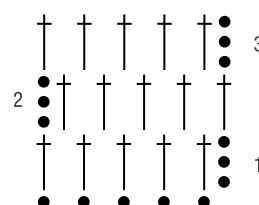
Weste: Die Weste wird quer und in einem Stück gehäkelt. 89 (93 - 97) Luftm + 3 Wendeluftm mit Häkelnadel Nr. 6 doppelfädig anschlagen und im Grundmuster häkeln. Nach 20 (21 - 22) R für den 1. Armausschnitt wie folgt arb.: 32 M häkeln, 14 (15 - 16) M un-
bearbeitet lassen, 44 (47 - 50) M häkeln. In der folg. R über die 44 (47 - 50) M

häkeln, 14 (15 - 16) M anschlagen, dann über die restl. 32 M häkeln. In der folg. R wieder über alle M arb. Nach 27 (29 - 31) R den 2. Armausschnitt wie den 1. Armausschnitt arb. Noch 20 (21 - 22) R über alle M häkeln, dann Arbeit beenden.

Fertigstellen: Teil spannen, anfeuchten und trocknen lassen. Kapuzennaht schließen, dafür lt. Schnittzeichnung * auf * legen und Naht schließen.



Häkelschrift



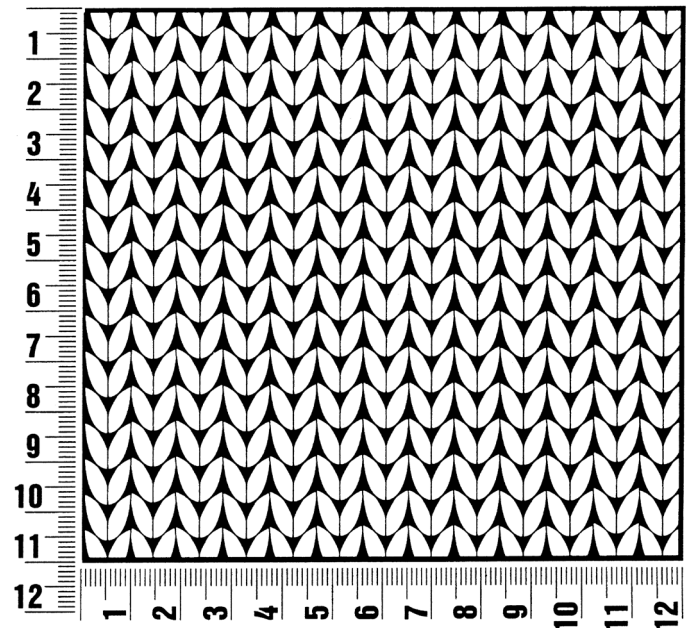
Zeichenerklärung:

- = 1 Luftm
- † = 1 Stäbchen

Maschenprobe

Machen Sie eine Maschenprobe! Stricken Sie dafür ein 12 x 12 cm großes Stück im Muster Ihres ausgesuchten Modells. Danach zählen Sie Maschen und Reihen im Bereich 10 x 10 cm aus. Sind es weniger Maschen als in der Anleitung angegeben: Stricken Sie fester oder nehmen Sie dünnere Nadeln (1/2 bis ganze Nadelstärke). Haben Sie mehr Maschen gezählt: Versuchen Sie, lockerer zu stricken beziehungsweise nehmen Sie dickere Nadeln.

Bitte beachten Sie: Strickarbeiten fallen unterschiedlich aus. Daher sind die Maschenproben-Angaben auf den Bänderolen der Wolle nicht als verbindlich anzusehen. Außerdem werden diese immer auf der Basis glatt rechts erstellt. Für eine perfekte Arbeit ist daher die Maschenprobe im gewünschten Muster ein Muss. Damit Ihr Wunschmodell nicht nur schön aussieht, sondern auch passt!



Abkürzungen

M = Masche
R = Reihe
Rd = Runde
Nd. = Nadel
U = Umschlag
Gr. = Größe
LL = Lauflänge
MS = Mustersatz
Fb. = Farbe

Nr. = Nummer
lt. = laut
fortl. = fortlaufend
li = links
bzw. = beziehungsweise
re = rechts
ca. = circa
str. = stricken
Art. = Artikel

zus.-str. = zusammenstricken
arb. = arbeiten
abk. = abketten
abn. = abnehmen
d. h. = das heißt
zun. = zunehmen
abh. = abheben
wdh. = wiederholen
beids. = beidseitig

mittl. = mittleren
folg. = folgende
restl. = restliche
Krebsm = Krebsmasche
Stb = Stäbchen
Dstb = Doppelstäbchen
Luftm = Luftmasche
Kettm = Kettmasche
fe M = feste Masche

Impressum

Herausgeber: Lana Grossa GmbH, Gaimersheim, www.lanagrossa.de

Fotograf: Patrick Wittmann.com