



www.lanagrossa.de

TUCH MIT LOCHMUSTERKANTE ·
TWISTED SUMMER SHADES
Modell 09 aus Shades of Cotton 02

TUCH MIT LOCHMUSTERKANTE · TWISTED SUMMER SHADES

Modell 09 aus Shades of Cotton 02



www.lanagrossa.de

Größe: 205 cm x 68 cm (Lange Seite x Höhe in der vorderen Mitte)

Material: Lana Grossa **Twisted Summer Shades**, (100% Baumwolle, Lauflänge ca 800 m/200 g), **200 g** in Ecreu/Lachs/Orange (**Fb 1005**), Rundstricknadel Nr. 3,5 und Häkelnadel Nr. 3,5

Maschenprobe: Mit Nadel Nr 3,5 ergeben glatt rechts gestrickt 20 M und 32 R 10 cm x 10 cm (Die Angaben beziehen sich auf den gedämpften Zustand).

Grundmuster: Glatt rechts: In Hin-R alle M rechts str, in Rück-R alle M links str

Lochmusterbordüre: Rauten: siehe Strickschrift. Maschenzahl teilbar durch 20 plus 2 Rand-M. Es sind nur die Hin-R (ungerade R) gezeichnet. In den Rück-R (gerade R) alle M und U links str. 1x 1.-30. R und 5x die 29.-30. R str.

Randmasche: Knötchenrand: Die erste und letzte M jeder R rechts str.

Zunahmen: Zugenommen wird in jeder Hin-R an den Rändern und **abwechselnd** vor bzw nach den Maschenmarkieren, sodass der Mittelteil UND die Seitenteile tortenstückmäßig breiter werden. Die Zunahmen an den Rändern erfolgen durch Umschläge, in der Mitte dadurch, dass aus dem Querfaden M verschränkt heraus gestrickt werden. Die ungeraden R bilden die Hin-R, die geraden R die Rück-R.

Tuch:

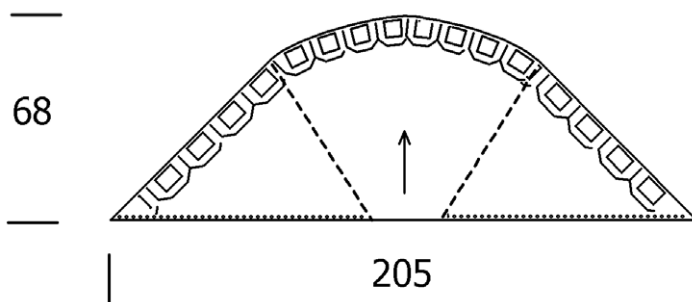
Maschenanschlag: Knäuel von innen mit Orange beginnen. 41 M mit Stricknadel Nr 3,5 anschl und eine Rück-R linke M str. Danach mit den Zunahmen beginnen und M lt. Strickschrift

zun. 1.R: 1 Rand-M, 1 U, 1 M rechts, 1 Masche markieren und rechts stricken, 1 M rechts verschränkt aus dem Querfaden zun, 35 M rechts, 1 M rechts verschränkt aus dem Querfaden zun, 1 Masche markieren und rechts stricken, 1 M rechts, 1 U, Rand-M. 2.R: Zwischen den Rand-M linke M (= 45 M). 3.R: 1 Rand-M, 1 U, 2 M rechts, 1 M rechts verschränkt aus dem Querfaden zun, markierte Masche rechts str, 37 M rechts, markierte Masche rechts str, 1 M rechts verschränkt aus dem Querfaden zun, 2 M rechts, 1 U, Rand-M. 4.R: Zwischen den Rand-M linke M (= 49 M). 6.R: Zwischen den Rand-M linke M (= 53 M). 8.R: Zwischen den Rand-M linke M (= 57 M). Zunahmen fortsetzen bis insgesamt 80x zugenommen wurde. Die letzte Zun erfolgt in der 159. R (= 361 M). In der 160. R 1 M zusätzlich an beliebiger Stelle aus dem Querfaden zun (= 362 M).

Bordüre: Ab 161. R die Lochmusterbordüre beginnen und nach Strickschrift arb. Es werden weiterhin pro Hin-R 4 M zugen, d.h. die Zunahmen werden wie beim glatt re gestrickten Teil fortgeführt. M einteilen wie folgt: Rand-M, 1 U, 6 Rapporte á 20 M, 1 U, 6 Rapporte á 20 M, 1 U, 6 Rapporte á 20 M, 1 U, Rand-M. 1x 1.-30. R und 5x die 29.-30. R str. Die zugen M zwischen den Rapporten und an den Rändern werden im Lochmuster (= 2 M re zusstr, 1 U) gestr. In der 209. R alle M locker abketten. Faden nicht abschneiden.

Häkelskante: Als Abschluss eine kleine Kante häkeln. Faden wiederaufnehmen und ausgehend von einer Rück-R in die 1. M eine fM häkeln. * Mit 4 Lm zwei Strick-M übergehen und in die 3. M eine fM häkeln *. Von * bis * bis Reihenende wdh. R beenden mit 1 fM in die letzte Strick-M. Arbeit beenden.

Fertigstellen: Fäden vernähen und Tuch spannen, anfeuchten und trocknen lassen oder dämpfen.



TWISTED SUMMER SHADES

Modell 01 aus Shades of Cotton 02



Zunahmen Halbrundtuch

Es sind nur die Hin-R (ungerade R) gezeichnet. In den Rück-R (gerade R) alle M und U links str.

●	○		■	■	■	■	■	◆	×		■	■	∞	■	■			×	◆		■	■	■	■	■	○	●	7
●	○		■	■	■	■		×	◆		■	∞	■					◆	×		■	■	■	■		○	●	5
●	○				■	■		◆	×		■	∞	■					×	◆		■	■				○	●	3
●	○				■			×	◆			∞						◆	×		■					○	●	1

Lochmuster Rauten

Es sind nur die Hin-R (ungerade R) gezeichnet. In den Rück-R (gerade R) alle M wie sie erscheinen, U links str. 2 nebeneinander liegende Umschläge werden in der Rückreihe als 2 M gestrickt, indem 1x von vorne und 1x von hinten um den Umschlag gestrickt wird.

▲	○	■	■	■	▲	○	○	▲	-	-	▲	○	○	▲	■	■	■	○	▲	29
-	▲	○	■	■	▲	○	○	▲	-	-	▲	○	○	▲	■	■	○	▲	-	27
-	■	▲	○	■	■	▲	○	■	-	-	■	○	▲	■	■	○	▲	■	-	25
-	■	■	▲	○	■	■	▲	○	-	-	○	▲	■	■	○	▲	■	■	-	23
-	▲	○	-	▲	○	■	■	▲	○	○	▲	■	■	○	▲	■	○	▲	-	21
-	▲	○	○	▲	▲	○	■	■	■	■	■	○	▲	▲	○	○	▲	-	19	
-	▲	○	○	▲	■	▲	○	■	■	■	■	○	▲	■	▲	○	○	▲	-	17
-	▲	○	○	▲	■	■	■	○	▲	▲	○	■	■	▲	○	○	▲	-	15	
-	▲	○	○	▲	■	■	○	▲	-	-	▲	○	■	■	▲	○	○	▲	-	13
-	■	○	▲	■	■	○	▲	■	-	-	■	▲	○	■	■	▲	○	■	-	11
-	○	▲	■	■	○	▲	■	■	-	-	■	■	▲	○	■	■	▲	○	-	9
○	▲	■	■	○	▲	■	■	■	-	-	■	■	■	▲	○	■	■	▲	○	7
■	○	■	■	▲	▲	○	○	▲	-	-	▲	○	○	▲	▲	■	■	○	■	5
■	○	■	▲	■	▲	○	○	▲	-	-	▲	○	○	▲	■	▲	■	○	■	3
■	○	▲	■	■	▲	○	○	▲	-	-	▲	○	○	▲	■	■	▲	○	■	1

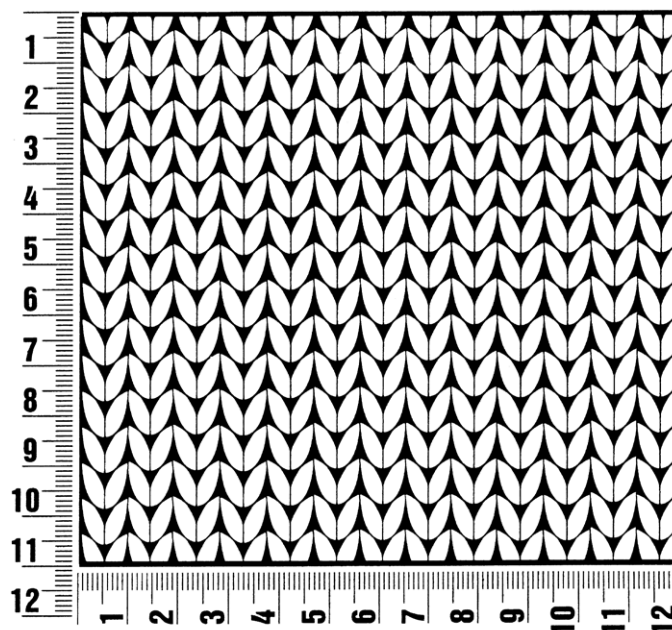
Zeichenerklärung:

- = Randmasche
- = Rechte Masche
- = Linke M
 ○ | = Umschlag
 □ | = Keine Masche, dient nur zur besseren Übersicht
 ∞ | = 35 rechte Maschen
 ◆ | = 1 Masche rechts verschränkt aus dem Querfaden
 × | = Markierte Masche (= rechte Masche)

Maschenprobe

Machen Sie eine Maschenprobe! Stricken Sie dafür ein 12 x 12 cm großes Stück im Muster Ihres ausgesuchten Modells. Danach zählen Sie Maschen und Reihen im Bereich 10 x 10 cm aus. Sind es weniger Maschen als in der Anleitung angegeben: Stricken Sie fester oder nehmen Sie dünnere Nadeln (1/2 bis ganze Nadelstärke). Haben Sie mehr Maschen gezählt: Versuchen Sie, lockerer zu stricken beziehungsweise nehmen Sie dickere Nadeln.

Bitte beachten Sie: Strickarbeiten fallen unterschiedlich aus. Daher sind die Maschenproben-Angaben auf den Bänderolen der Wolle nicht als verbindlich anzusehen. Außerdem werden diese immer auf der Basis glatt rechts erstellt. Für eine perfekte Arbeit ist daher die Maschenprobe im gewünschten Muster ein Muss. Damit Ihr Wunschmodell nicht nur schön aussieht, sondern auch passt!



Abkürzungen

arb. = arbeiten

abk. = abketten

abn. = abnehmen

Art. = Artikel

beids. = beidseitig

ca. = circa

cm = Zentimeter

DStb = Doppelstäbchen

Ø = Durchmesser

Fb = Farbe

fM = fe Masche/n

folg. = folgende/n

g = Gramm

Km = Kettmasche/n

lt. = laut

li = links

Lm = Luftmasche/n

M = Masche/n

m = Meter

mittl. = mittlere/n

Nd = Nadel/n

Nr. = Nummer

Rand-M = Randmasche

R = Reihe

Rd = Runde

restl. = restliche/n

re = rechts

Stb = Stäbchen

str. = stricken

U = Umschlag

wdh. = wiederholen

zun. = zunehmen

zusstr. = zusammenstricken

Impressum

Herausgeber: Lana Grossa GmbH, Gaimersheim, www.lanagrossa.de

Fotograf: Herbert Dehn, www.herbertdehn.com