



www.lanagrossa.de



STOLA · SMOKEY & SILKHAIR PRINT

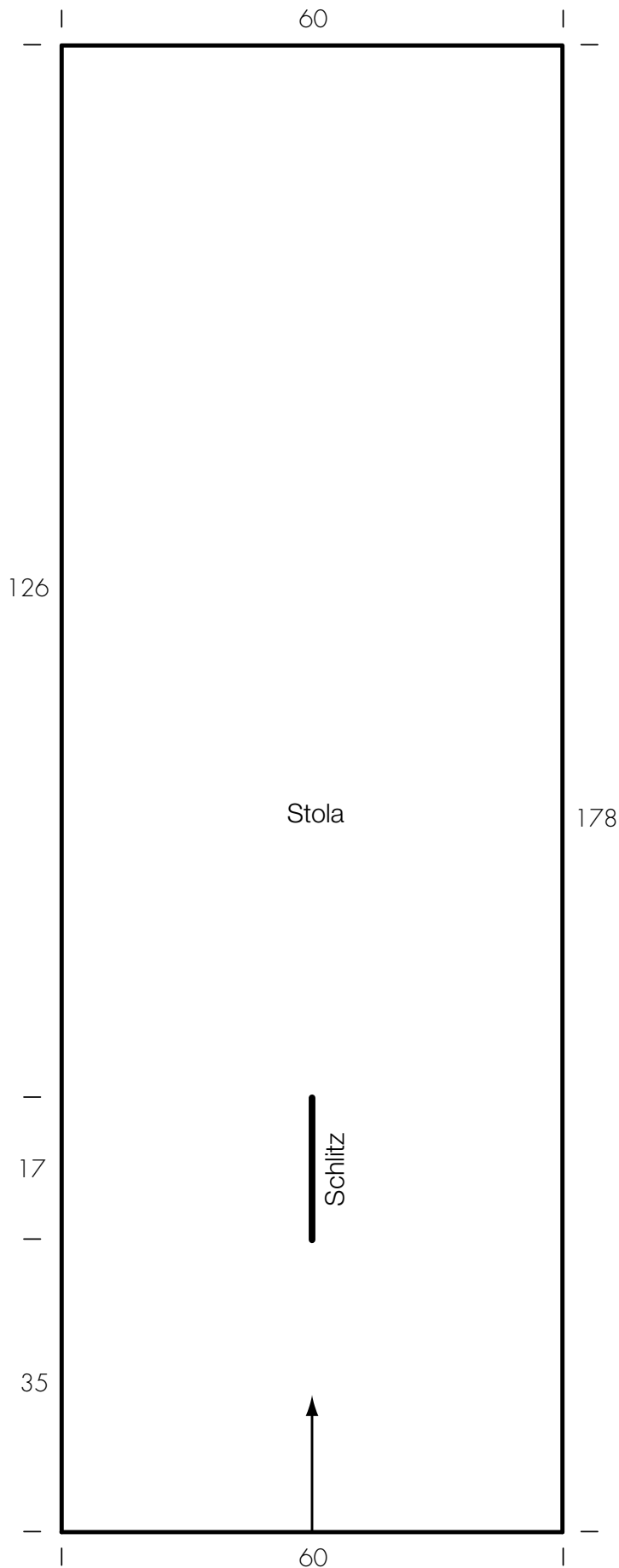
Modell 15 aus Filati Home 70

STOLA · SMOKEY & SILKHAIR PRINT

Modell 15 aus Filati Home 70



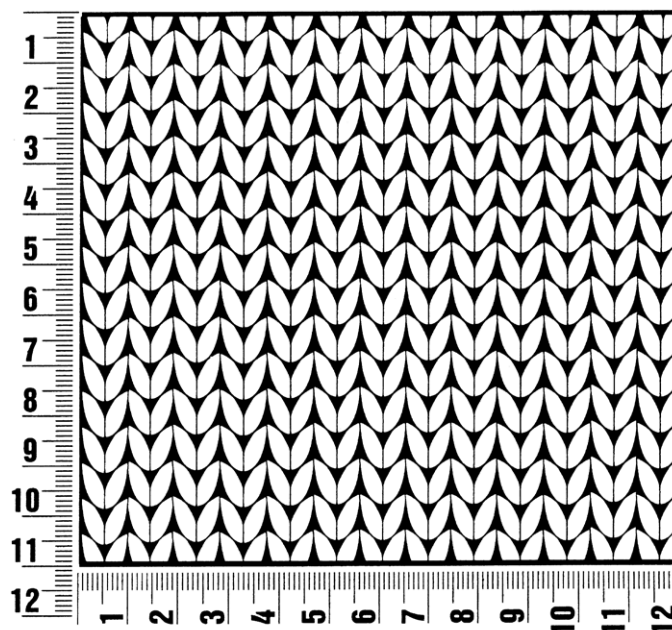
www.lanagrossa.de



Maschenprobe

Machen Sie eine Maschenprobe! Stricken Sie dafür ein 12 x 12 cm großes Stück im Muster Ihres ausgesuchten Modells. Danach zählen Sie Maschen und Reihen im Bereich 10 x 10 cm aus. Sind es weniger Maschen als in der Anleitung angegeben: Stricken Sie fester oder nehmen Sie dünnere Nadeln (1/2 bis ganze Nadelstärke). Haben Sie mehr Maschen gezählt: Versuchen Sie, lockerer zu stricken beziehungsweise nehmen Sie dickere Nadeln.

Bitte beachten Sie: Strickarbeiten fallen unterschiedlich aus. Daher sind die Maschenproben-Angaben auf den Bänderolen der Wolle nicht als verbindlich anzusehen. Außerdem werden diese immer auf der Basis glatt rechts erstellt. Für eine perfekte Arbeit ist daher die Maschenprobe im gewünschten Muster ein Muss. Damit Ihr Wunschmodell nicht nur schön aussieht, sondern auch passt!



Abkürzungen

M = Masche
R = Reihe
Rd = Runde
U = Umschlag
LL = Lauflänge
li = links
re = rechts
Stb = Stäbchen
str. = stricken

zus.-str. = zusammenstricken
arb. = arbeiten
abk. = abketten
abn. = abnehmen
zun. = zunehmen
abh. = abheben
wdh. = wiederholen
beids. = beidseitig
mittl. = mittleren

folg. = folgende
restl. = restliche
Nd. = Nadel
Dstb = Doppelstäbchen
zus. = zusammen
Nr. = Nummer
zus.-häkeln = zusammenhäkeln
Luftm = Luftmasche

lt. = laut
MS = Mustersatz
fortl. = fortlaufend
Kettm = Kettmasche
fe M = feste Masche
bzw. = beziehungsweise
Fb. = Farbe

Impressum

Herausgeber: Lana Grossa GmbH, Gaimersheim, www.lanagrossa.de
Fotograf: Herbert Dehn, www.herbertdehn.com